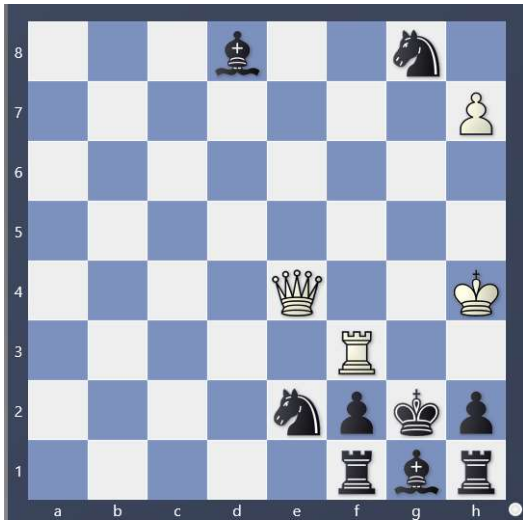


SK Gronau – Problemschach VM

Runde 2, 26.11.2024

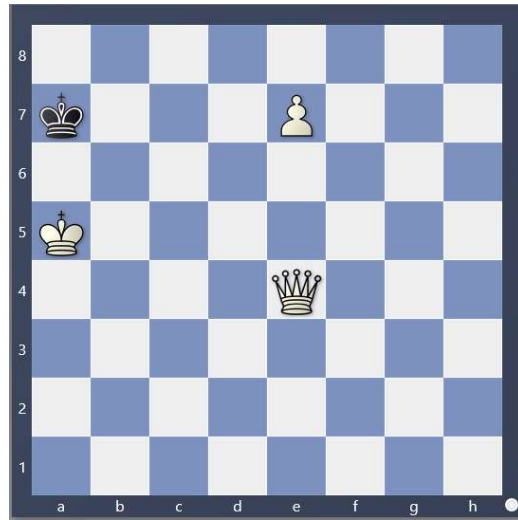
Lösezeit max. 90 Minuten - Sieger ist, wer die meisten Punkte macht. Bei Punktgleichheit entscheidet die kürzere Zeit!
Falls es mehrere Lösungen gibt, nur eine angeben! Jede Aufgabe ist lösbar.

① Weiß setzt Matt in 1



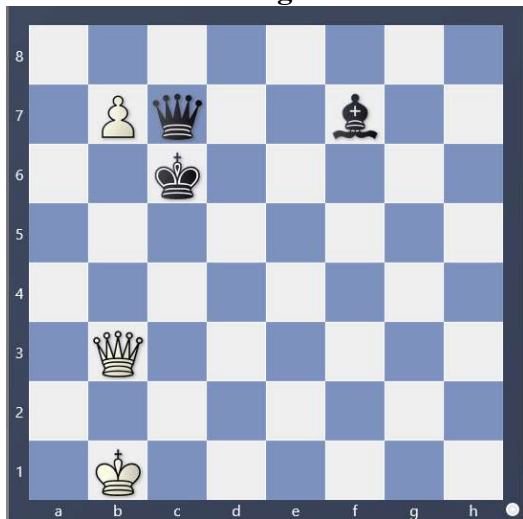
2 Punkte

② Weiß setzt Matt in 2



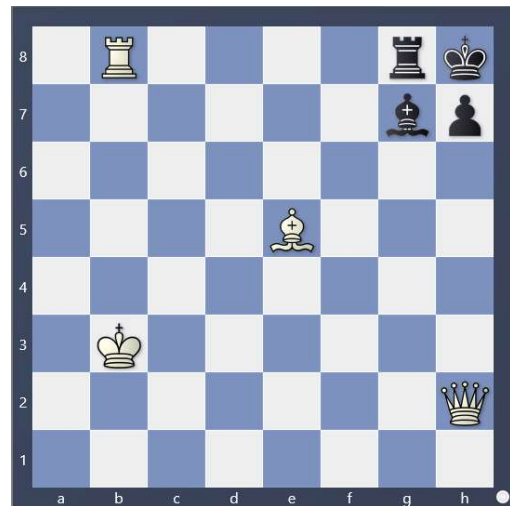
nur Schlüsselzug, 3 Punkte

③ Weiß gewinnt



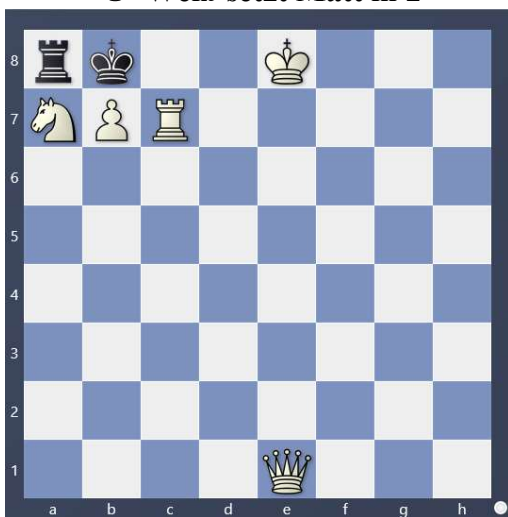
3 Punkte

④ Weiß setzt Matt in 2



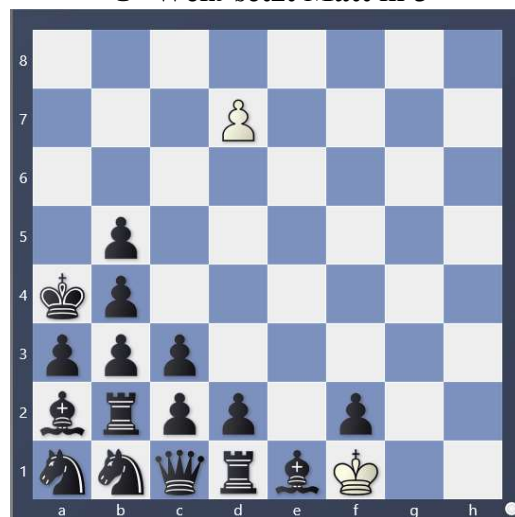
nur Schlüsselzug, 4 Punkte

⑤ Weiß setzt Matt in 2



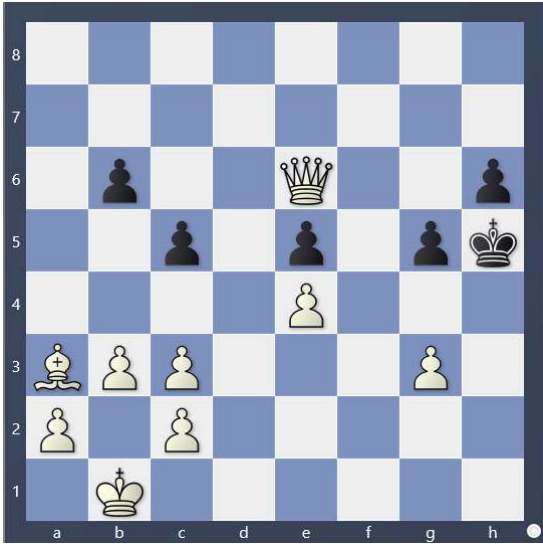
4 Punkte

⑥ Weiß setzt Matt in 3



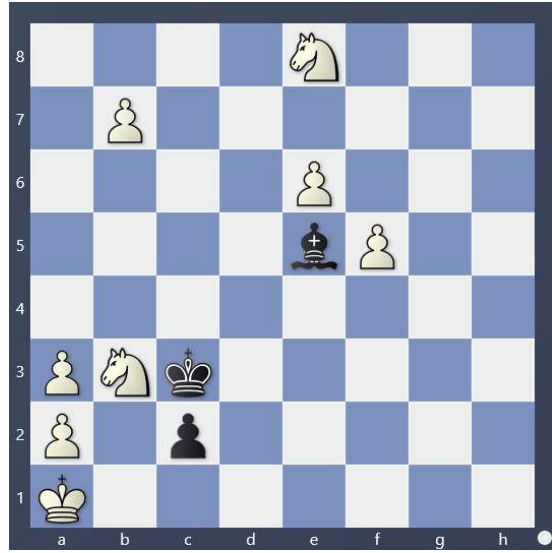
3 Punkte

7 Weiß setzt Matt in 3



4 Punkte

8 Weiß gewinnt



6 Punkte

Du hast ___ von 29 Punkten erreicht und bist damit ___ von ___ Teilnehmern.