

SK Gronau – Problemschach VM

Runde 2, 05.12.2023

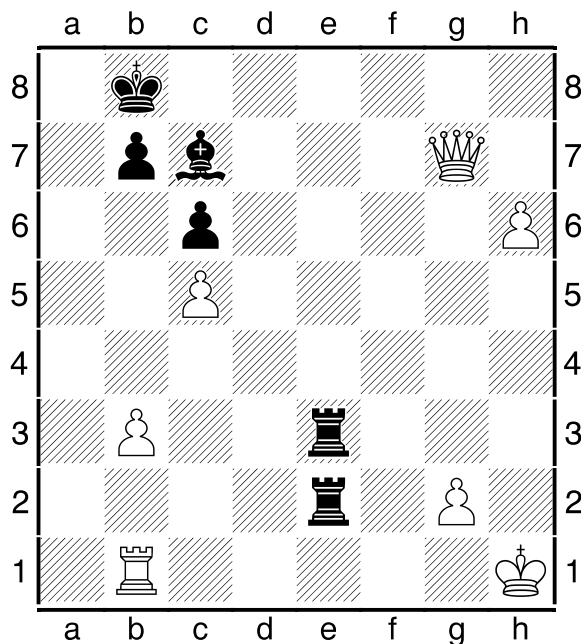
Lösezeit max. 90 Minuten - Sieger ist, wer die meisten Punkte macht. Bei Punktgleichheit entscheidet die kürzere Lösezeit!
Falls es mehrere Lösungen gibt, nur eine angeben! Jede Aufgabe ist lösbar.

Name: _____

Udo Marks

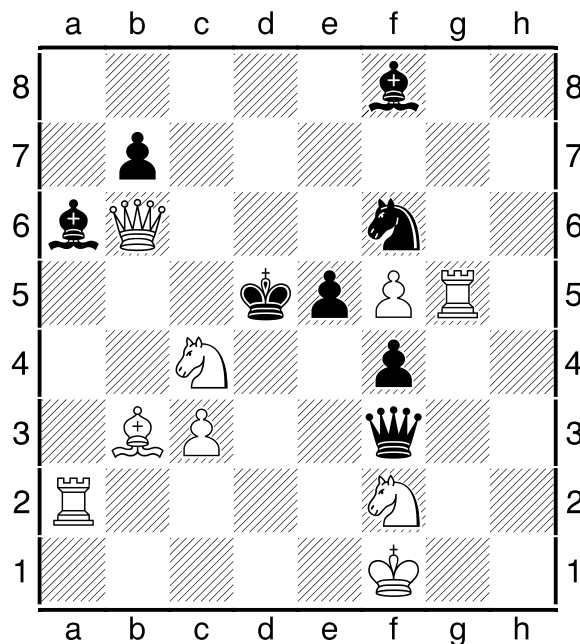
(* Dienstag 19. August 1969, Gronau)

Schwarz setzt Matt in 2 (2 Punkte)

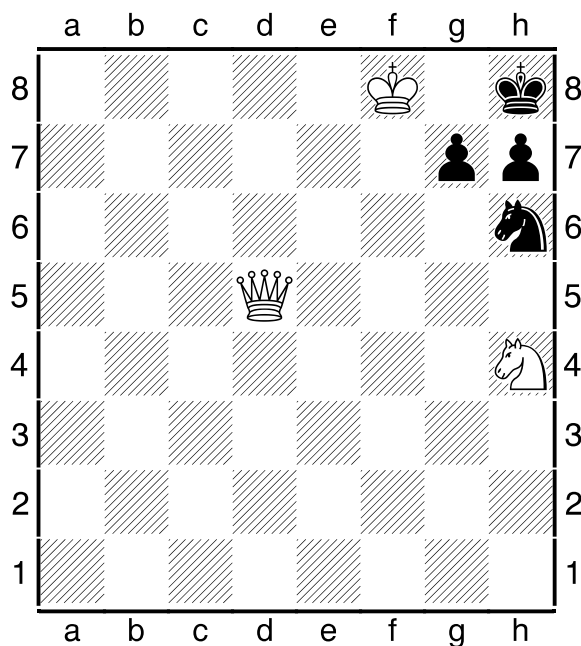


II.

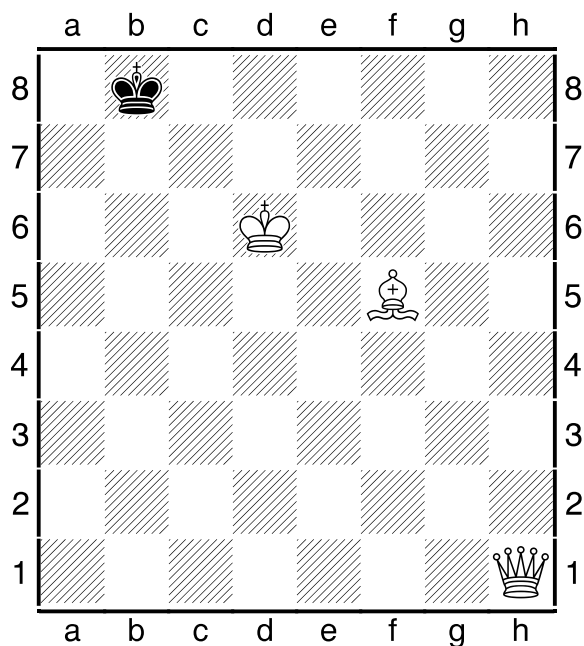
**In dieser Stellung setze
Weiß Matt in 1,
wie kann das sein?** (2 Punkte)



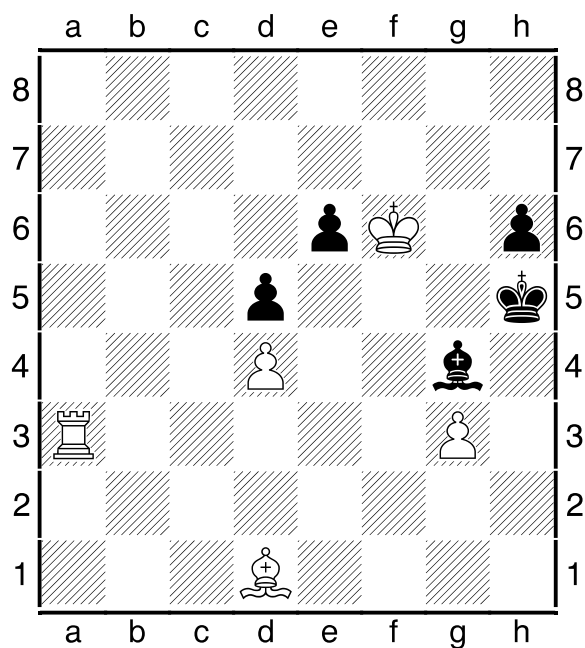
III. Weiß setzt Matt in 2 (4 Punkte)
nur Schlüsselzug



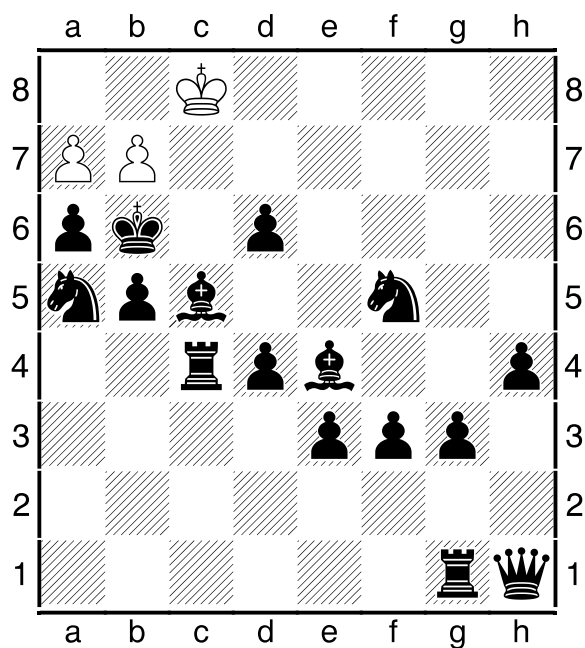
IV. Weiß Matt in 2 (4 Punkte),
nur Schlüsselzug



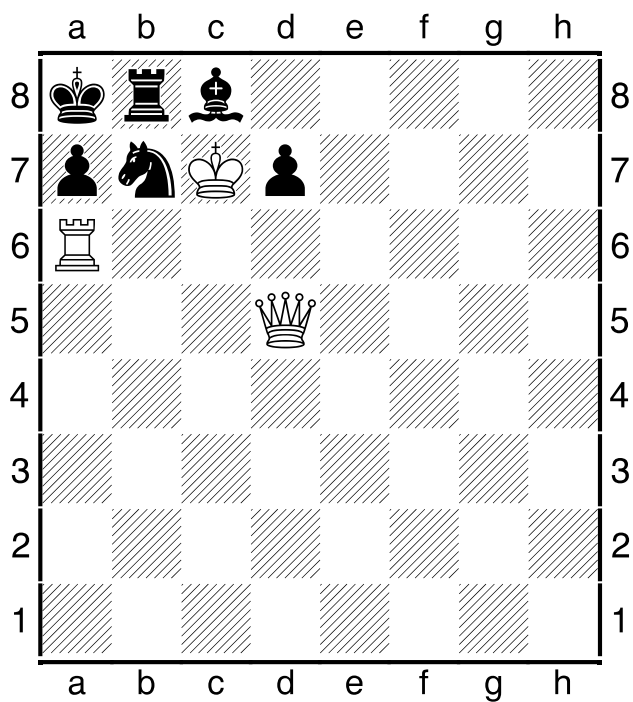
V. Weiß setzt Matt in 2 (4 Punkte)
nur Schlüsselzug



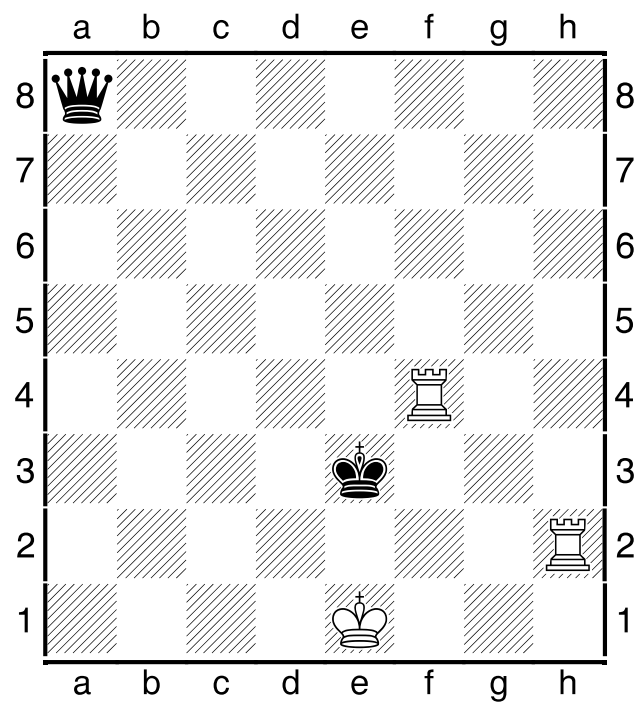
VI. Weiß setzt Matt in 8 (4 Punkte)
nur bis Zug 3 angeben

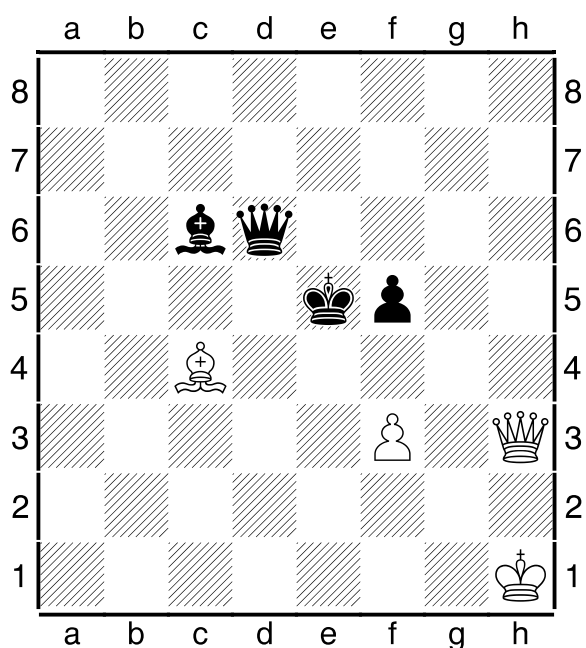
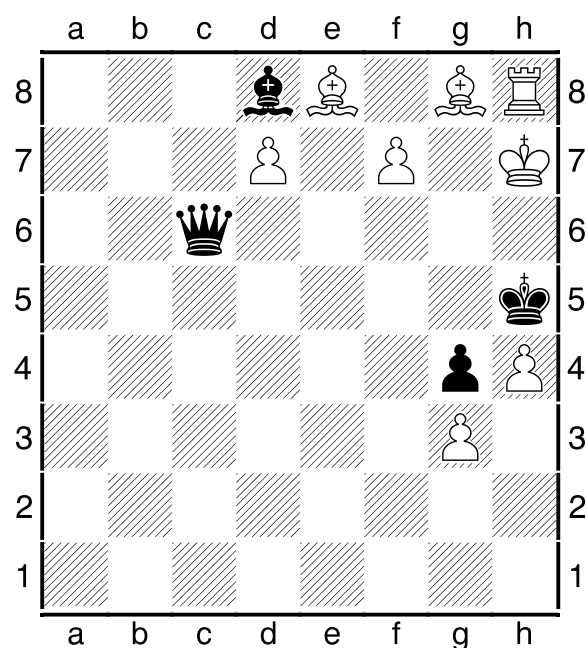


VII. Weiß setzt Matt in 2 (4 Punkte)
nur Schlüsselzug



VIII. Weiß gewinnt (4 Punkte)



IX) Weiß gewinnt (6 Punkte)**X) Weiß setzt NICHT Matt in 2** (4 Punkte)

Einer Legende nach gab es bis 1906 eine Gesetzeslücke in den Schachregeln. Es hieß „Ein Bauer, der die letzte Reihe erreicht, wandelt sich in einen Springer, Läufer, Turm oder Dame um“ - Dies war einigen nicht präzise genug.

Wie hätte Weiß, diese Lücke nutzend, hier #1 setzen können (nach herrschender Meinung: illegal)? Zu dieser Aufgabe bitte keine Fragen stellen, sie werden eh nicht beantwortet.

3 Punkte

