

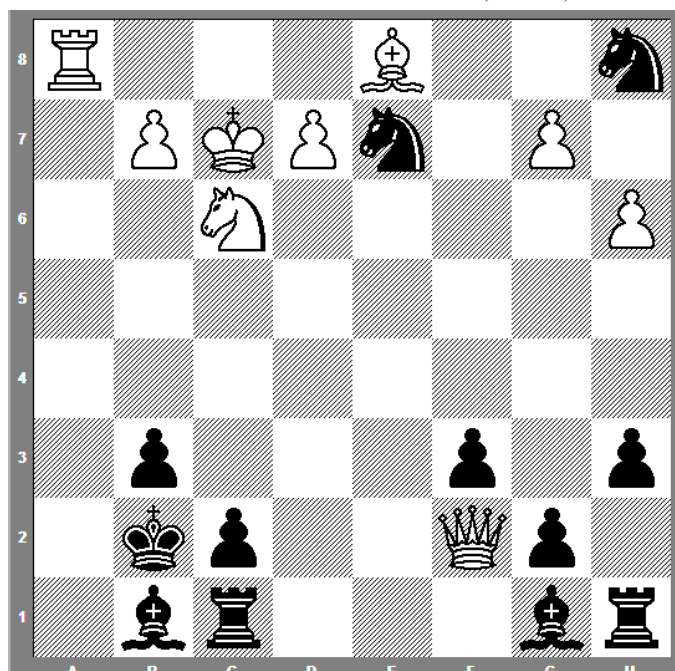
SK Gronau – Problemschach VM Runde 5, 28.05.2019

Lösezeit max. 90 Minuten - Sieger ist, wer die meisten Punkte macht.

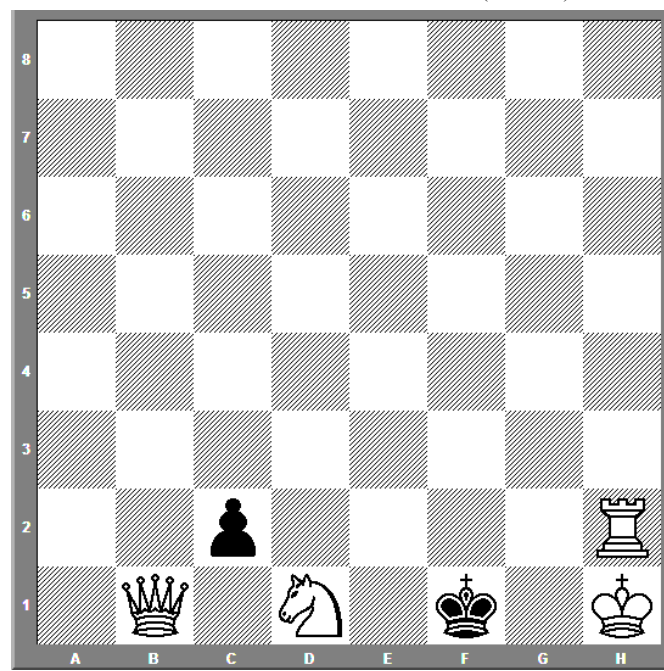
Bei Punktgleichheit entscheidet die kürzere Lösezeit!

Name: _____

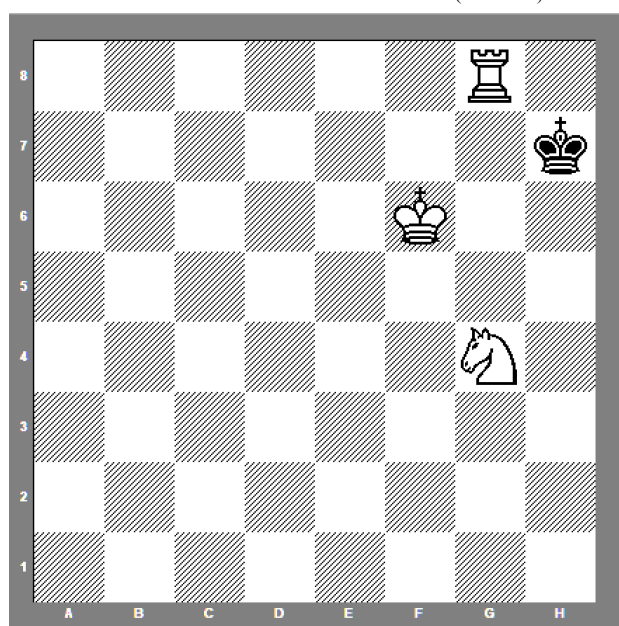
1 Weiß setzt Matt in 1 (2 Punkte)



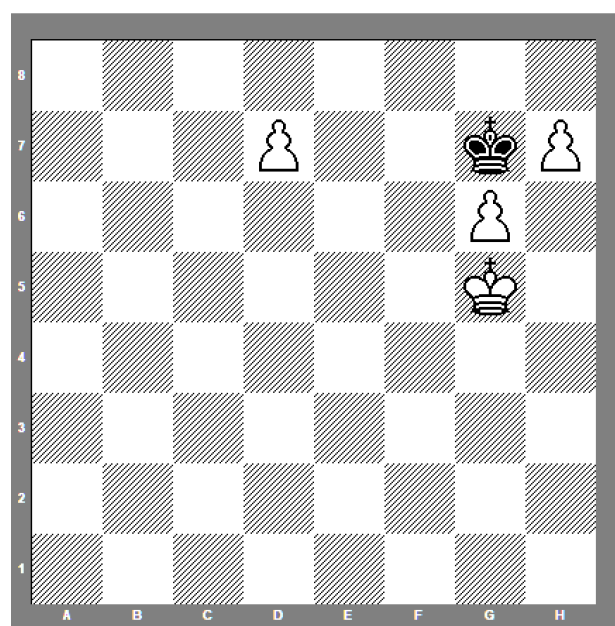
2 Weiß setzt Matt in 1 (2 Punkte)

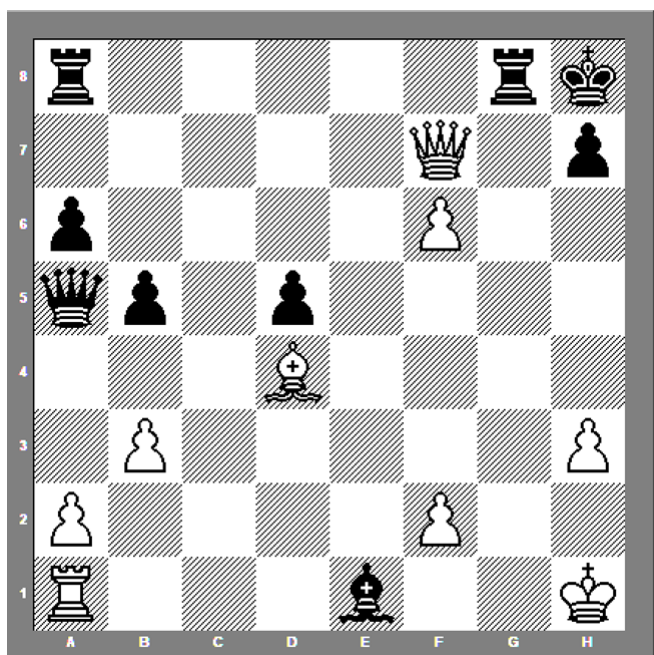
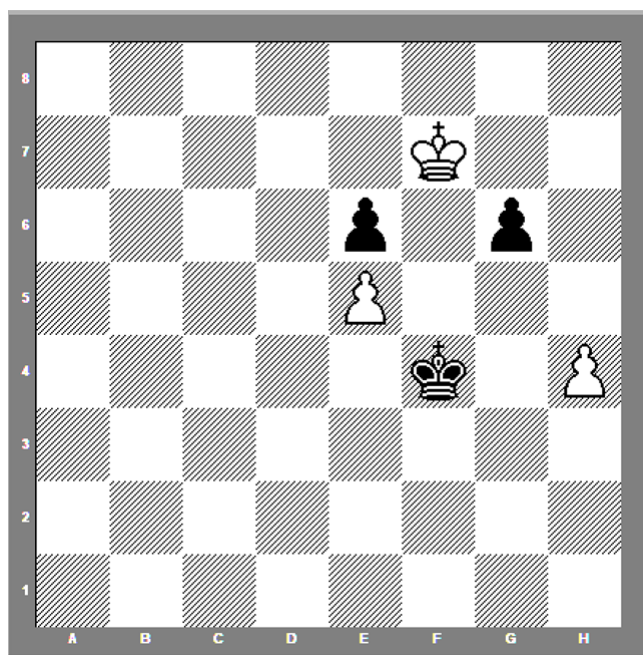
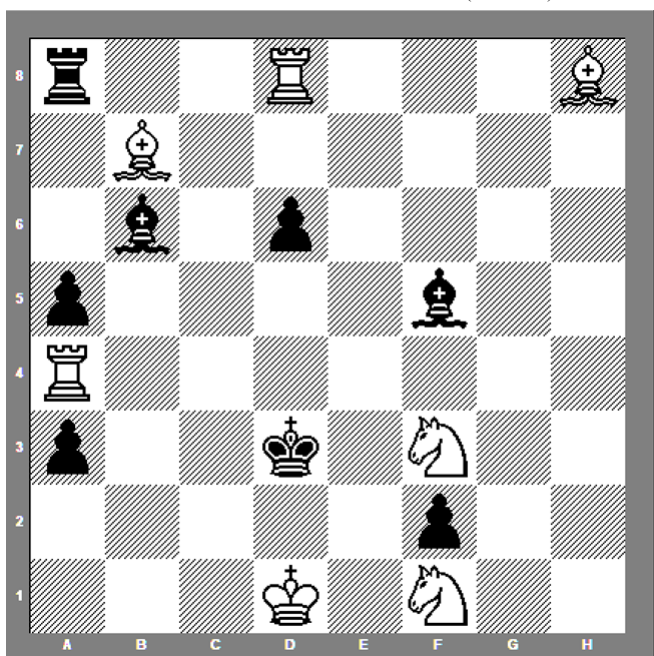
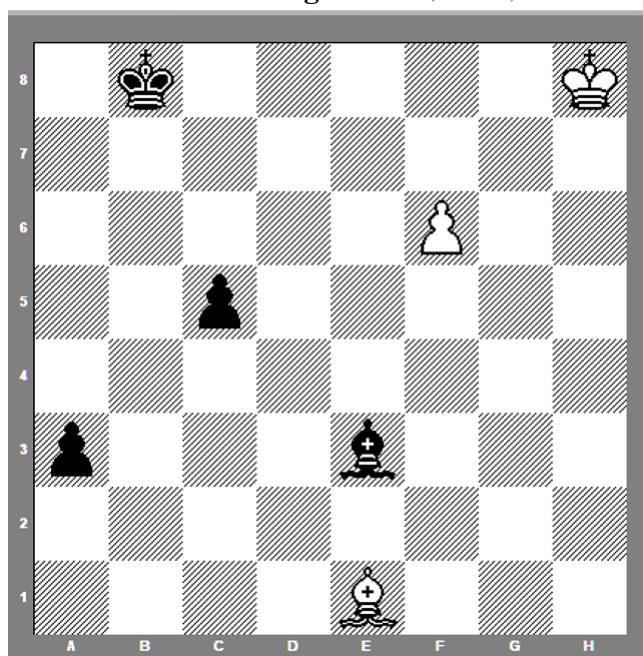


3 Weiß setzt Matt in 2 (4 Punkte)



4 Weiß setzt Matt in 2 (4 Punkte)



5**Weiß setzt Matt in 4** (4 Punkte)**6****Schwarz gewinnt** (4 Punkte)**7****Weiß setzt Matt in 2** (8 Punkte)**8****Weiß gewinnt** (5 Punkte)**Ergebnis**

Leider hast du nur ____ Punkte erzielt, was den ____ Platz bedeutet. Wünsche nächstes Mal mehr Glück!