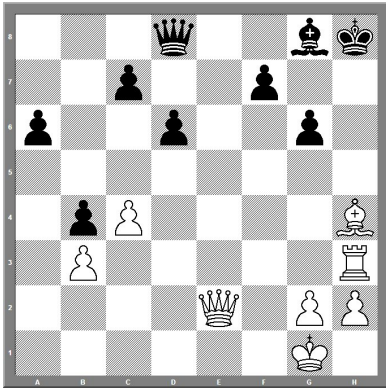


Problemschach – 31.01.2017

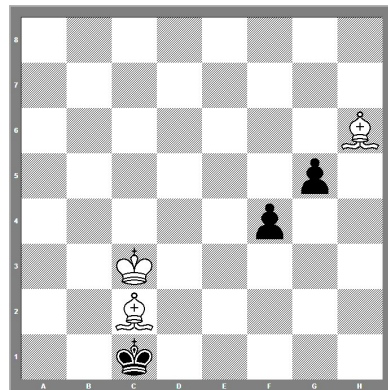
Matt in 1 – Weiß am Zug

(1 P.)



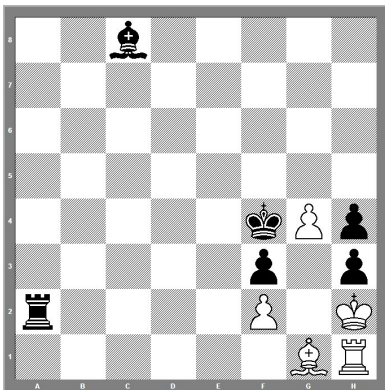
Matt in 2 – Weiß am Zug

(2P)



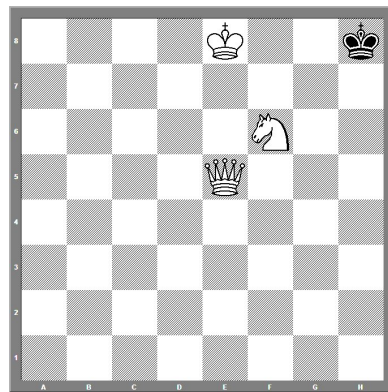
Matt in 1 – Schwarz am Zug

(1 P.)



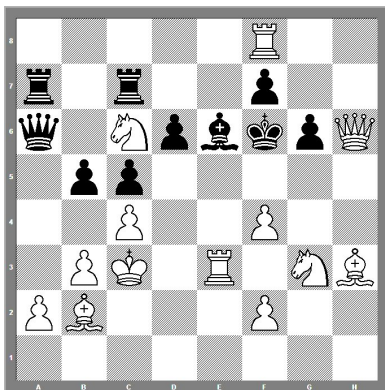
Matt in 2 – Weiß am Zug

(3P)



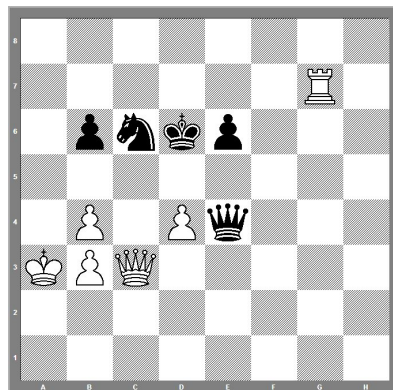
Matt in 1 – Weiß am Zug

(7 P.)



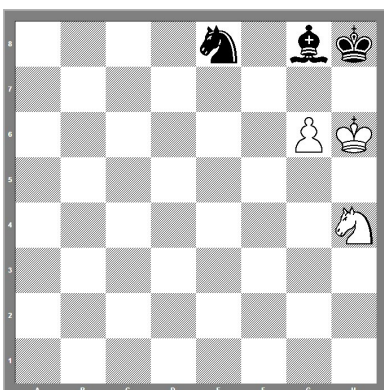
Matt in 3 – Weiß am Zug

(3P)

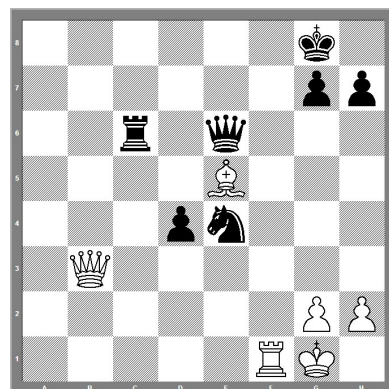


Matt in 2 – Weiß am Zug

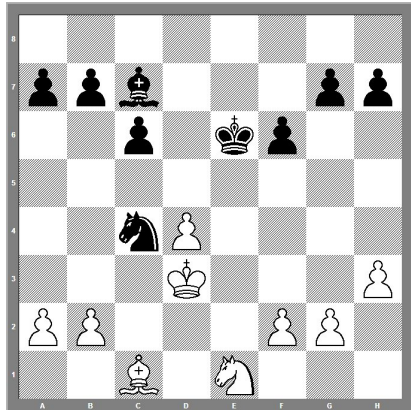
(2P)



Weiß gewinnt. Notiere den Schlüsselzug (3P)



Problemschach – 31.01.2017

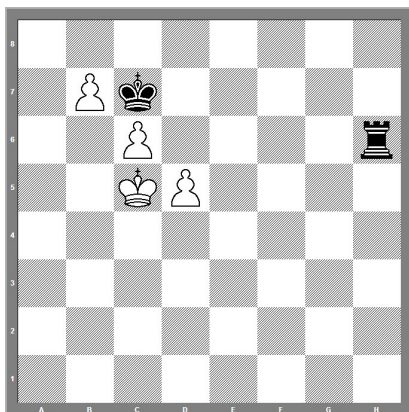


Schwarz zog Läufer a5 und rechnete mit einem Remis. Weiß wusste es besser. Was zog er?
Notiere die nächsten zwei weißen Züge.

(2P)

1. _____

2. _____

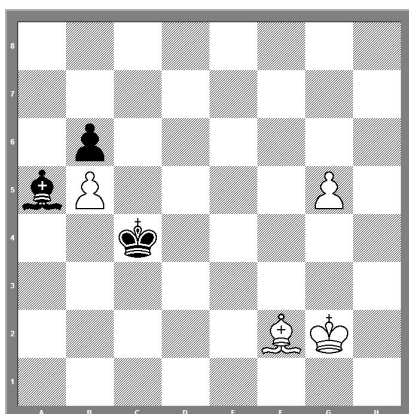


Nach vorgerückter Spielzeit nahm Weiß das Remisangebot von Schwarz an. Der war sehr erleichtert. Warum? Notiere die nächsten zwei weißen Züge!

(2P)

1. _____

2. _____



Mit welchem Zug entschied Weiß die Partie?
Notiere den Schlüsselzug und skizziere die Idee, also keine endlosen Zugabfolgen!!

(3 P.)