

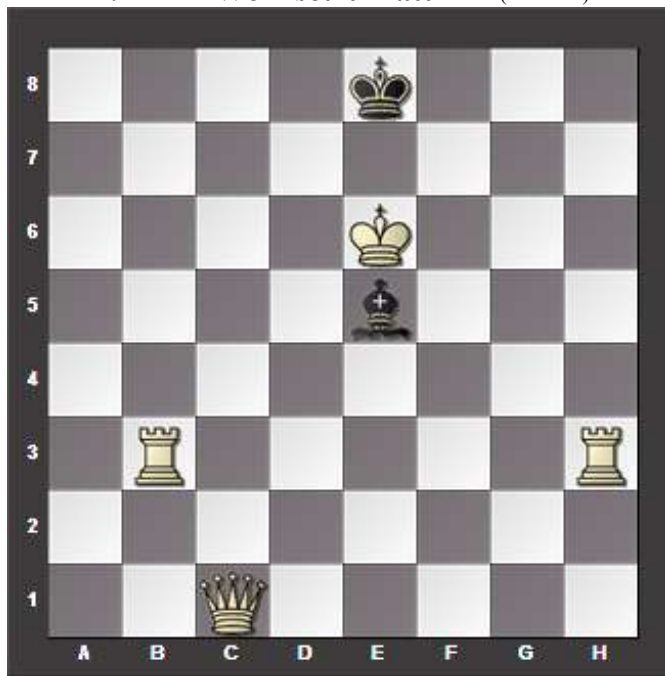
SK Gronau – Problemschach VM

Runde 4 , 17.05.2016

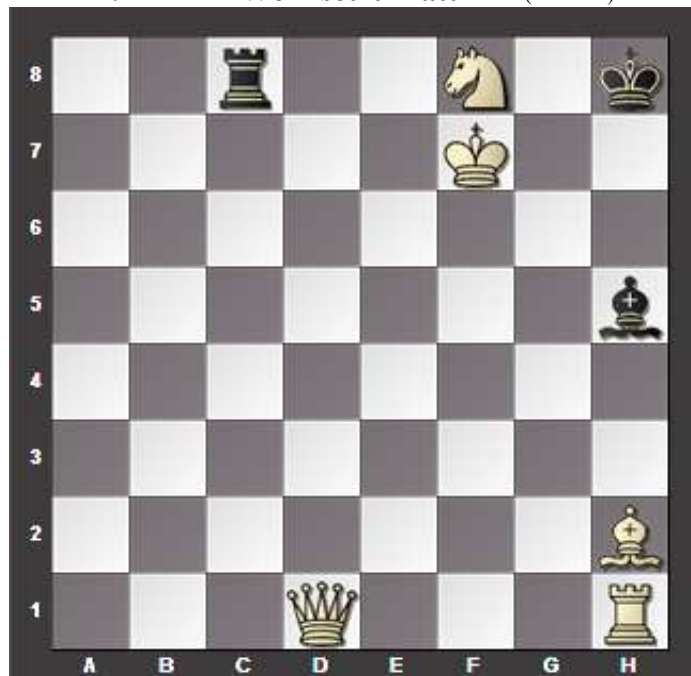
Lösezeit max. 90 Minuten - Sieger ist, wer die meisten Punkte macht. Bei Punktgleichheit entscheidet die kürzere Lösezeit!
 Falls es mehrere Lösungen gibt, nur eine angeben!

Name: _____

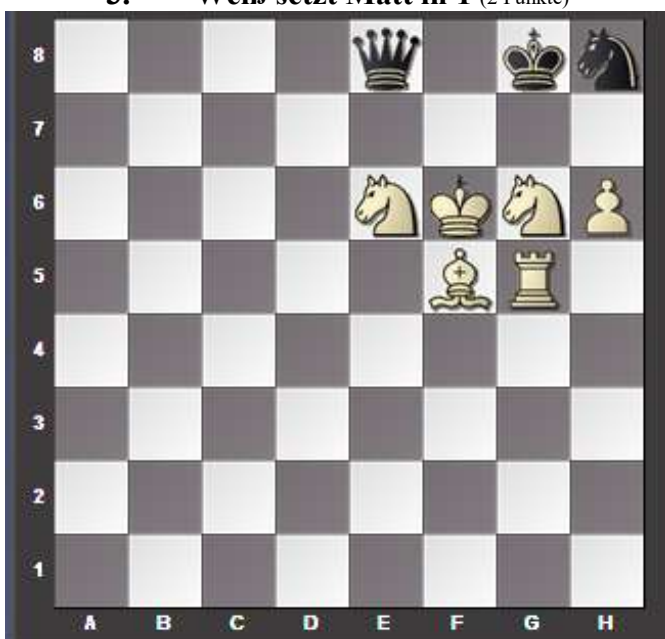
1. Weiß setzt Matt in 1 (2 Punkte)



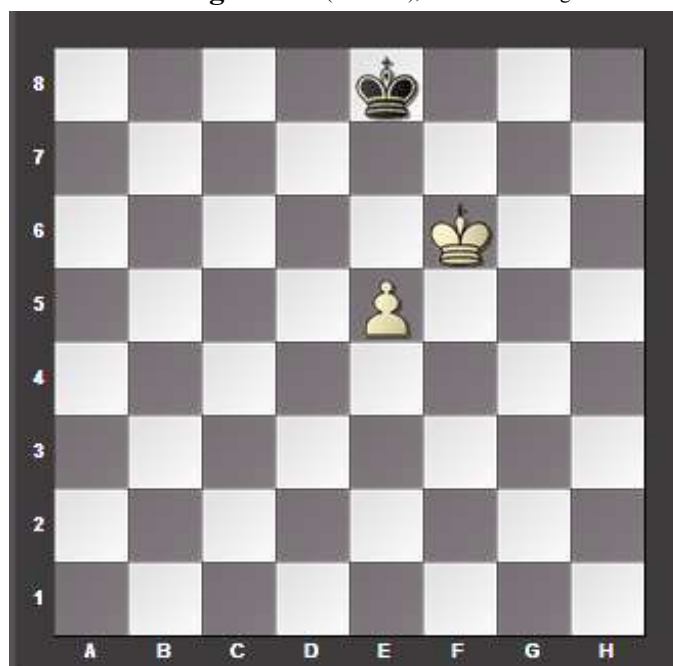
2. Weiß setzt Matt in 1 (2 Punkte)



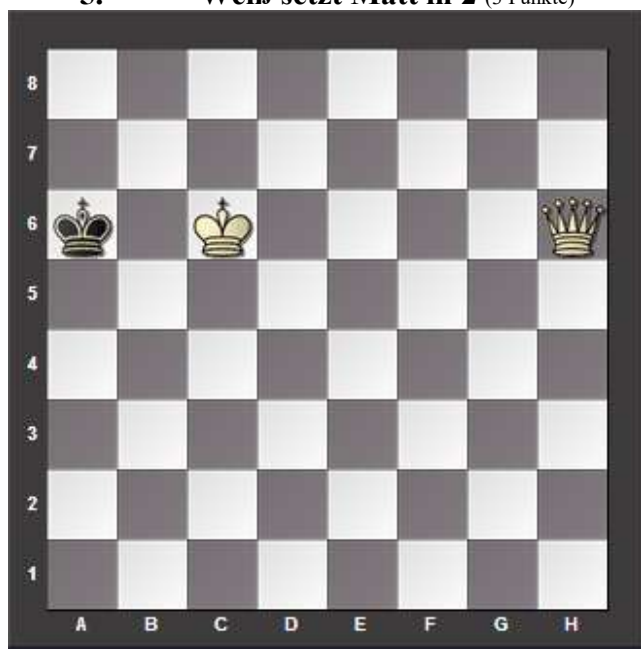
3. Weiß setzt Matt in 1 (2 Punkte)



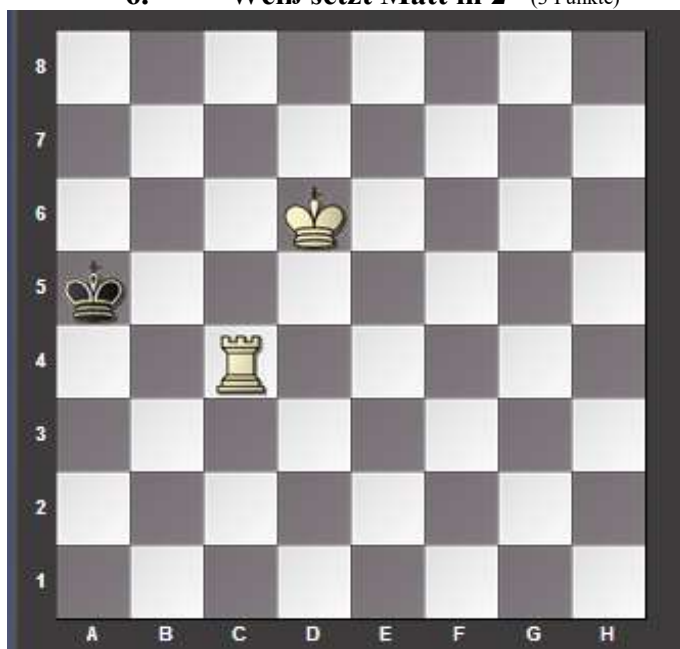
4. Weiß gewinnt (4 Punkte), nur Schlüsselzug nennen



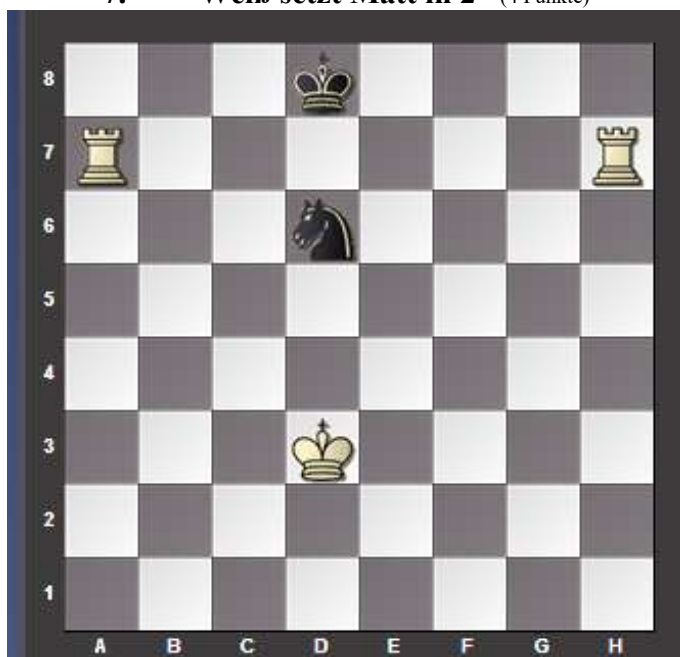
5. Weiß setzt Matt in 2 (3 Punkte)



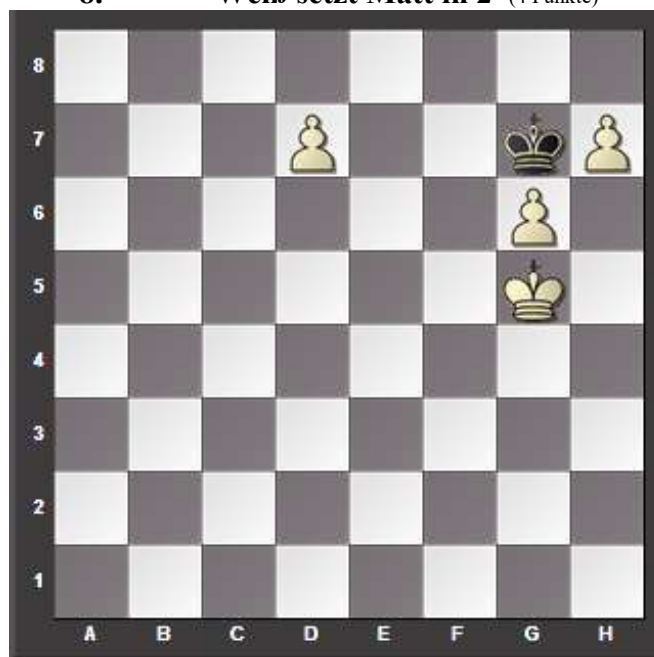
6. Weiß setzt Matt in 2 (3 Punkte)



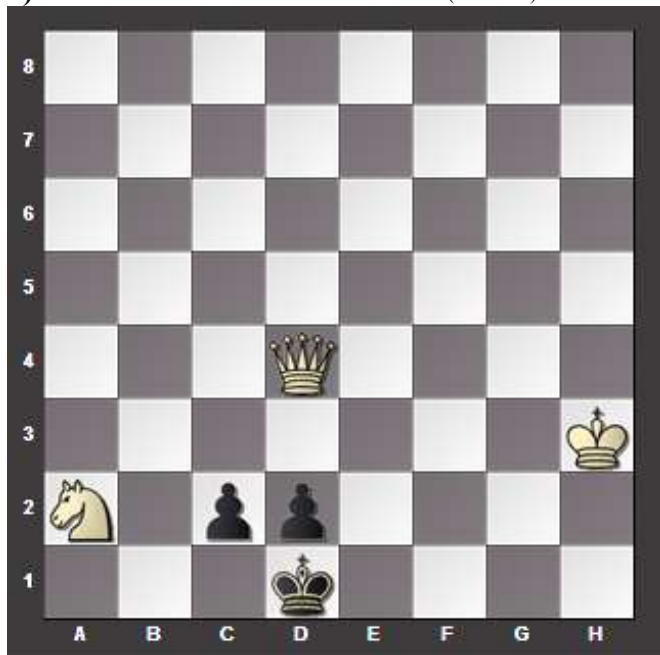
7. Weiß setzt Matt in 2 (4 Punkte)



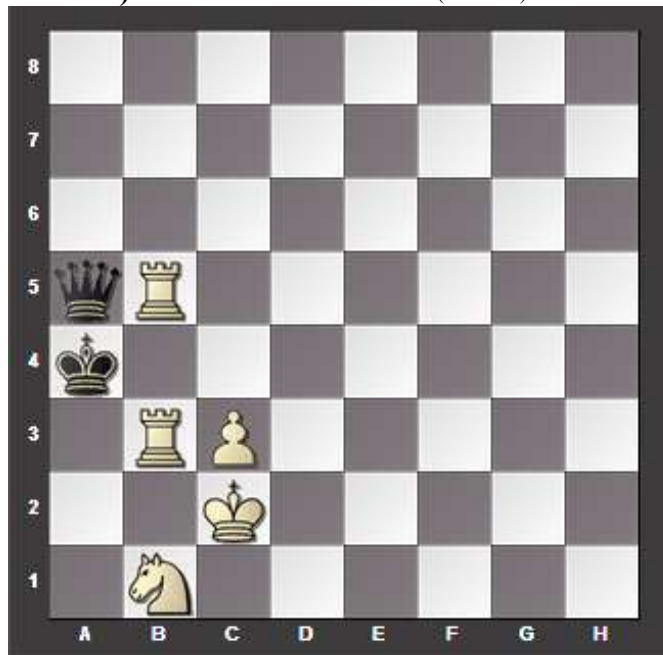
8. Weiß setzt Matt in 2 (4 Punkte)



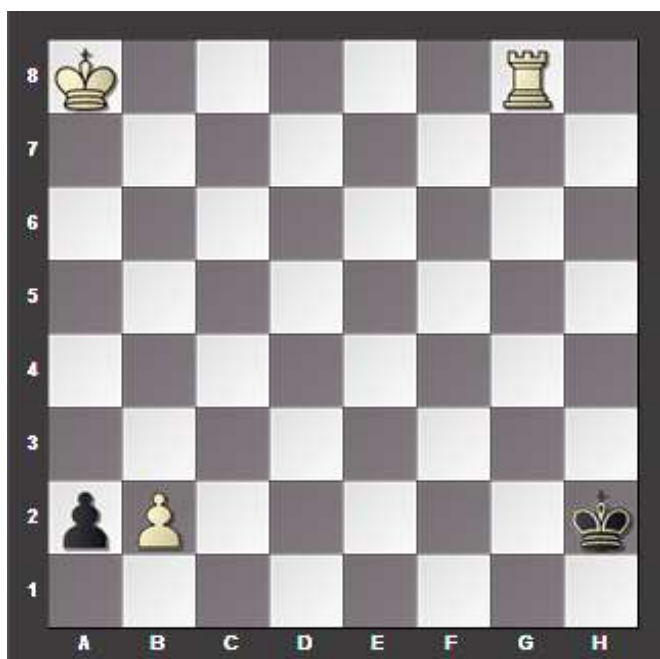
9) Weiß setzt Matt in 2 (4 Punkte)



10) Weiß setzt Matt in 2 (6 Punkte)



11) Weiß hält Remis (6 Punkte)



Auswertung:

Ergebnis: _____ / 39 Punkten. Lösezeit: _____

Platz ____ / ____