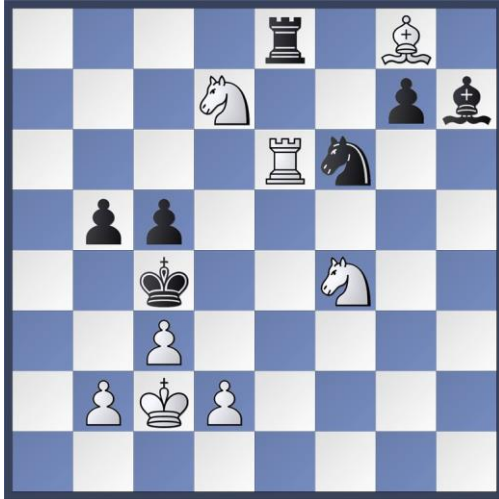
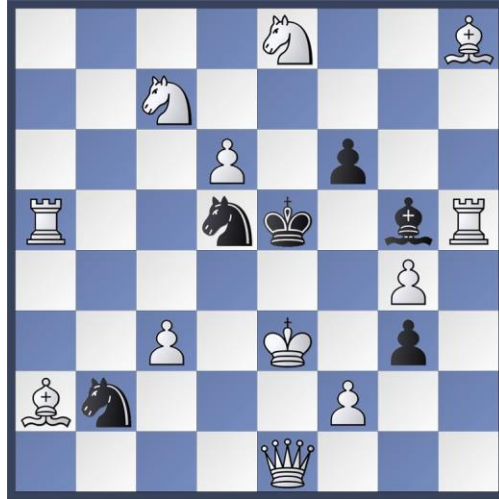


**Problem 1**



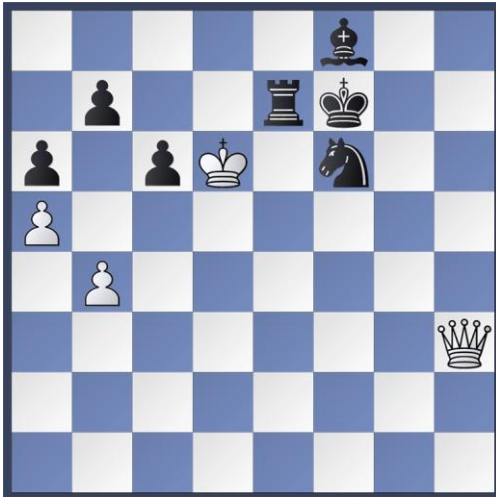
Weiß am Zug. Matt in 1 (1Punkt)

**Problem 2**



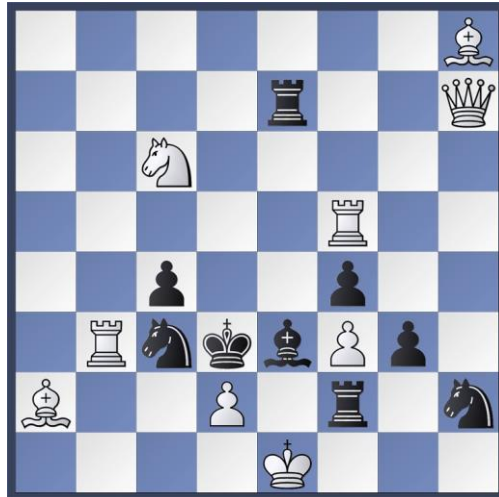
Weiß am Zug. Matt in 1 (1Punkt)

**Problem 3**



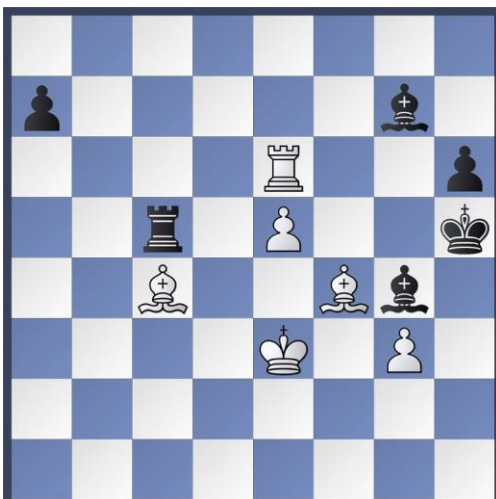
Schwarz am Zug. Matt in 1 (1 Punkt)

**Problem 4**



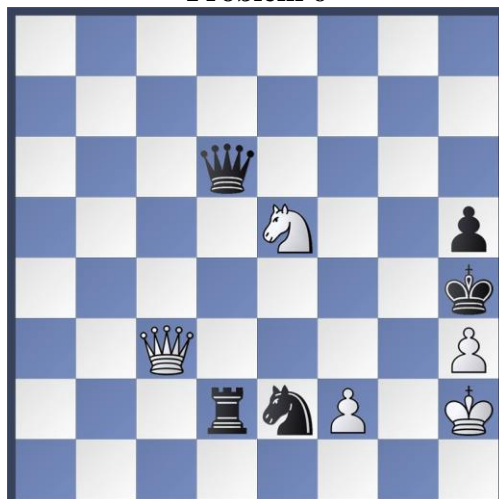
Notiere die Matt in 1 - Züge für Weiß und Schwarz (1 Punkt pro Mattzug)

**Problem 5**



Weiß am Zug. Matt in 2 (3 Punkte)

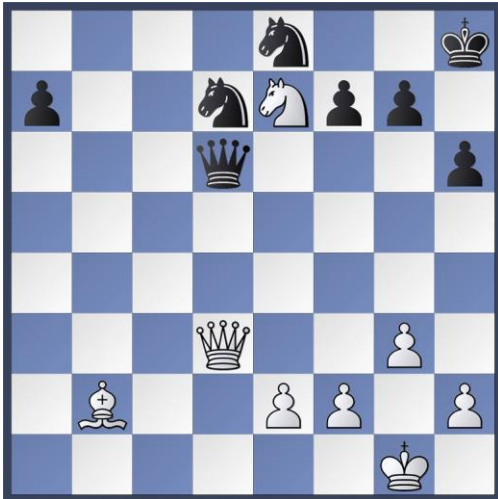
**Problem 6**



Weiß am Zug. Matt in 2 (3 Punkte)

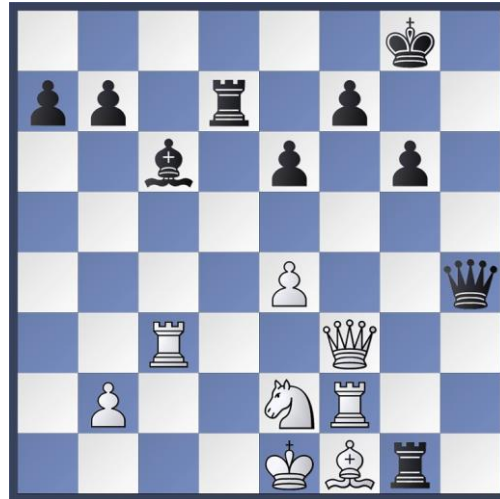
Name:

### Problem 7



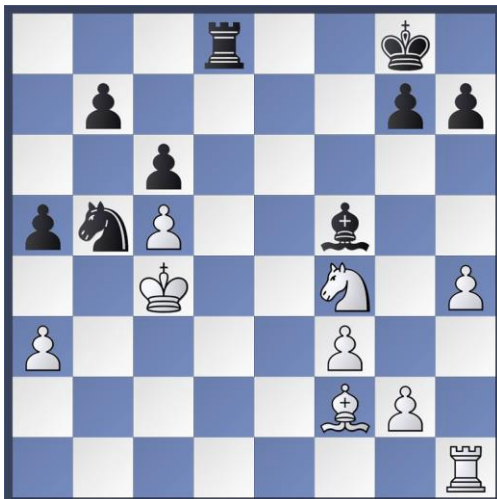
Weiß am Zug gewinnt (4 Punkte)

### Problem 8



Schwarz am Zug gewinnt (4 Punkte)

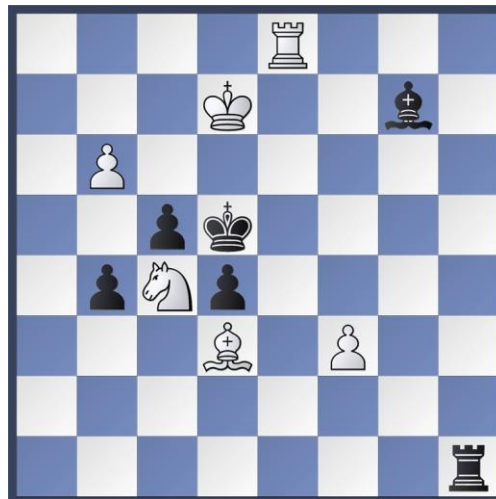
### Problem 9



Schwarz am Zug. Matt in 2 (7 Punkte)

Nach dem Schlüsselzug (2 Punkte) die Drohung (1 Punkt) und 4 Abwehrversuche angeben

### Problem 10



Weiß am Zug. Matt in 3 (8 Punkte)

Nach dem Schlüsselzug (3 Punkte) die Drohung (2 Punkte) und 3 Abwehrversuche angeben.