

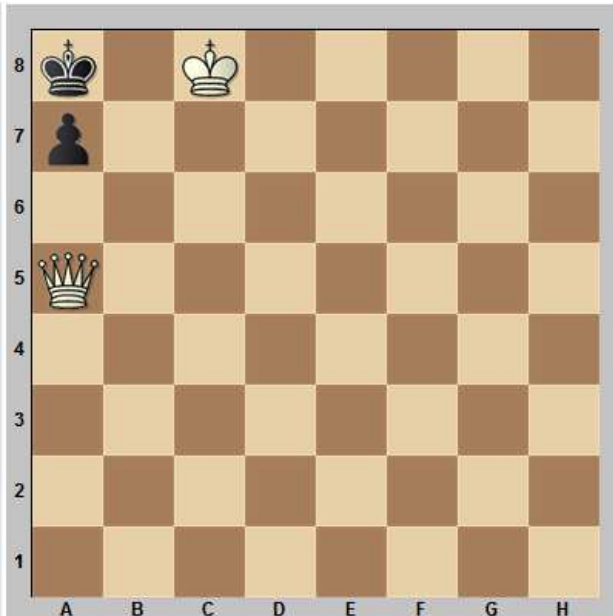
SK Gronau – Problemschach VM Runde 5 , 02.06.2015

Lösezeit max. 90 Minuten - Sieger ist, wer die meisten Punkte erreicht.

Bei Punktgleichheit entscheidet die kürzere Lösezeit, sofern der Mindestabstand 1 Min beträgt!

Name: _____

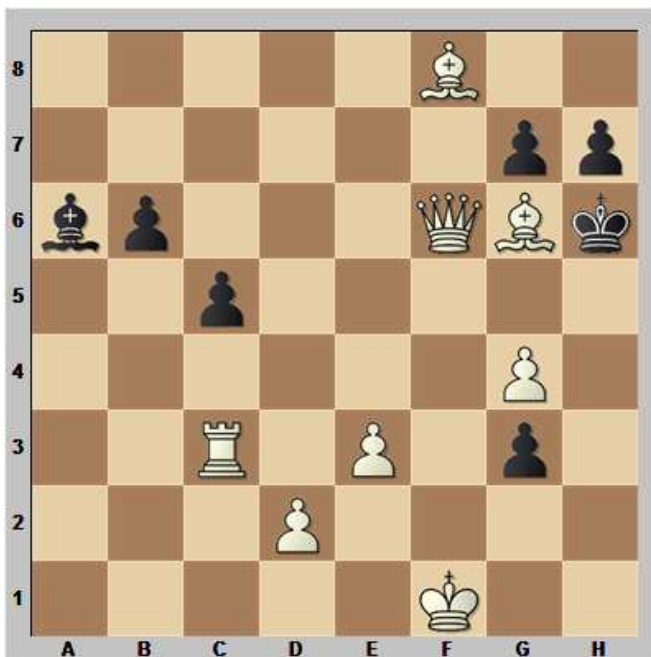
1 Weiß setzt Matt in 1 (2 Punkte)



2 Weiß setzt Matt in 1 (3 Punkte)



3 Weiß setzt Matt in 1 (3 Punkte)

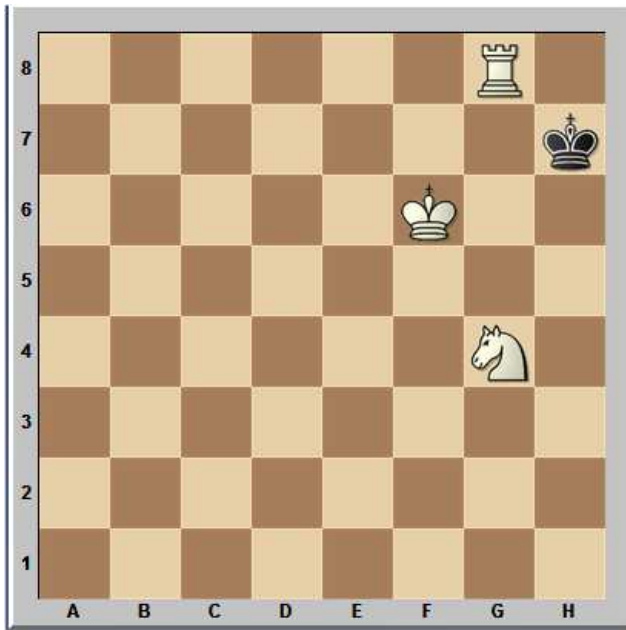


4 Weiß setzt Matt in 1 (4 Punkte)

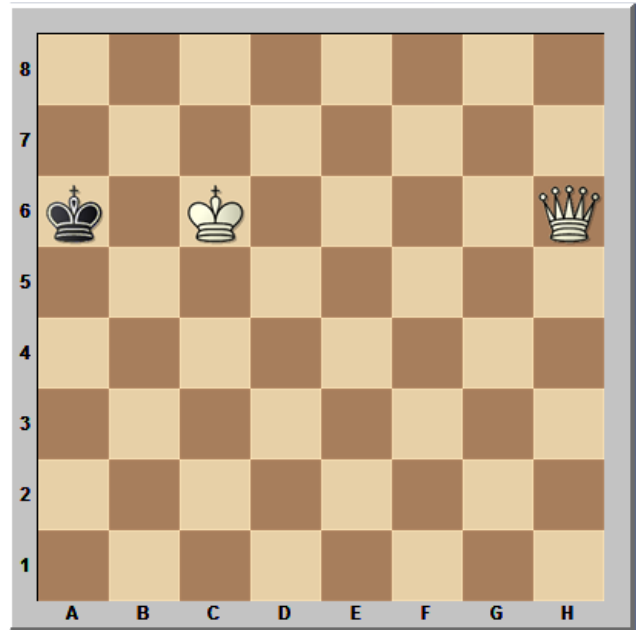
Diese Aufgabe hatten letztes Mal alle 8 Teilnehmer falsch
Ich versuche es nochmal.



5 Weiß setzt Matt in 2 (5 Punkte)



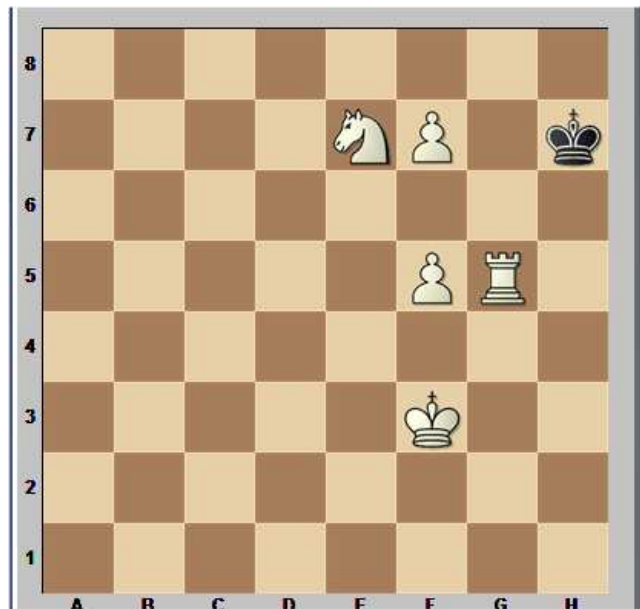
6 Weiß setzt Matt in 2 (5 Punkte)



7 Schwarz gewinnt (6 Punkte)



8 Weiß setzt Matt in 2 (6 Punkte)



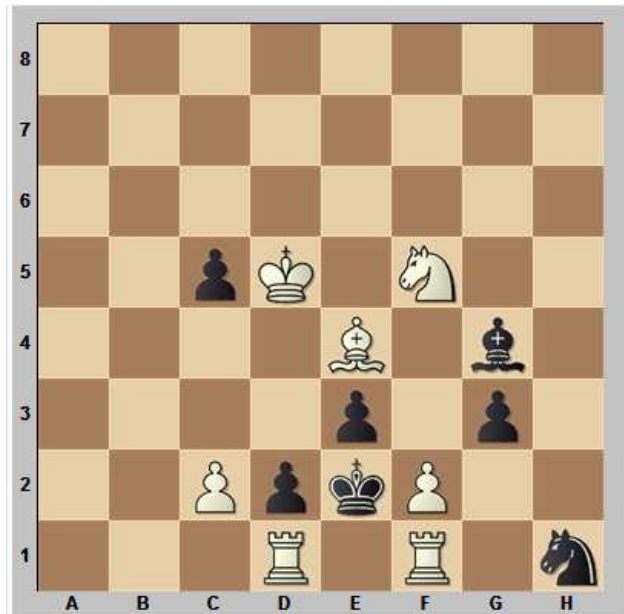
9

Weiß setzt Matt in 2 (7 Punkte)



10

Weiß setzt Matt in 2 (8 Punkte)



Vielen Dank fürs Mitmachen!

Sie haben ___ von 49 Punkten erreicht, womit Sie

leider nur den ___ Platz

von ___ Teilnehmern erreichten.