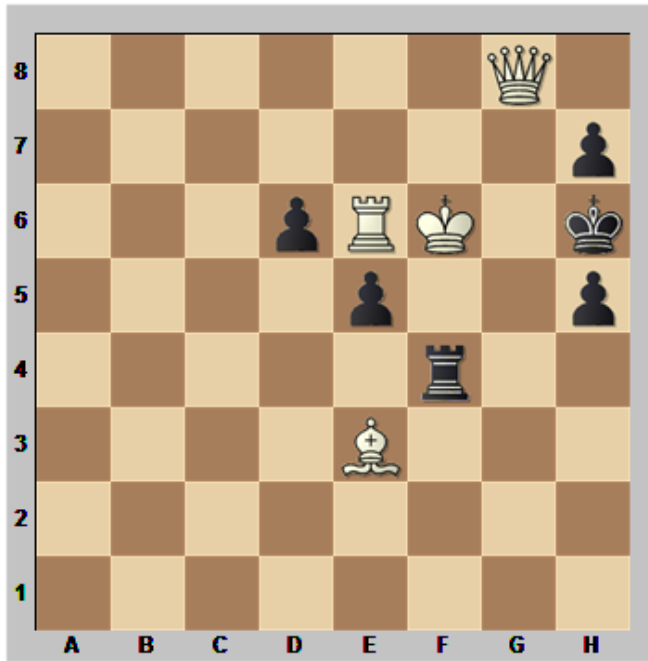


SK Gronau – Problemschach VM Runde 4 , 07.04.2015

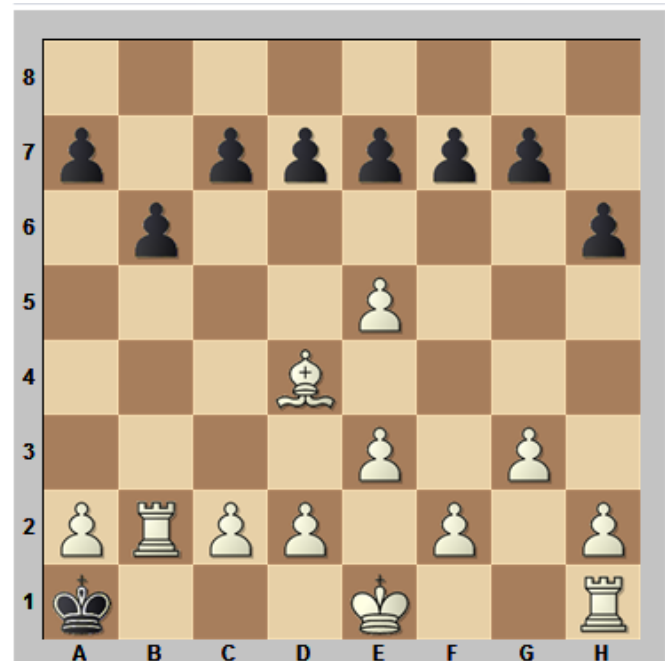
Lösezeit max. 90 Minuten - Sieger ist, wer die meisten Punkte erreicht.
Bei Punktgleichheit entscheidet die kürzere Lösezeit, sofern der Mindestabstand 1 Min beträgt!

Name: _____

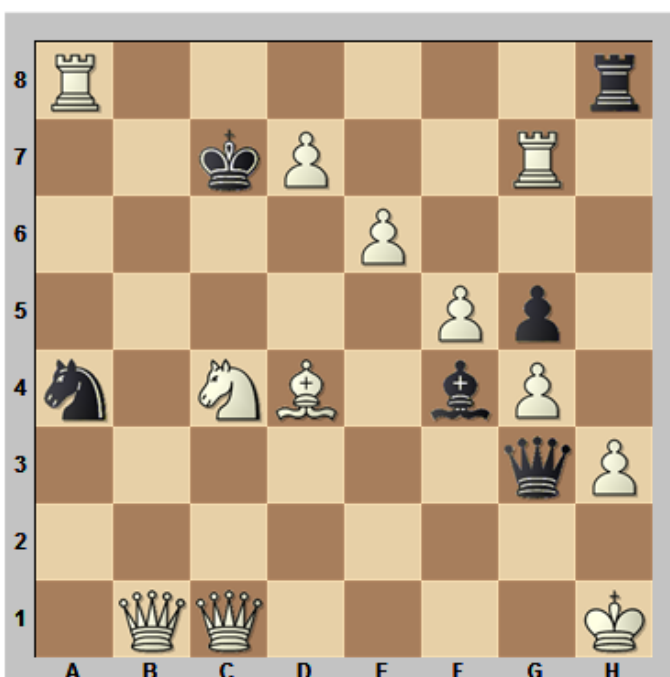
1 Weiß setzt Matt in 1 (2 Punkte)



2 Weiß setzt Matt in 1 (2 Punkte)



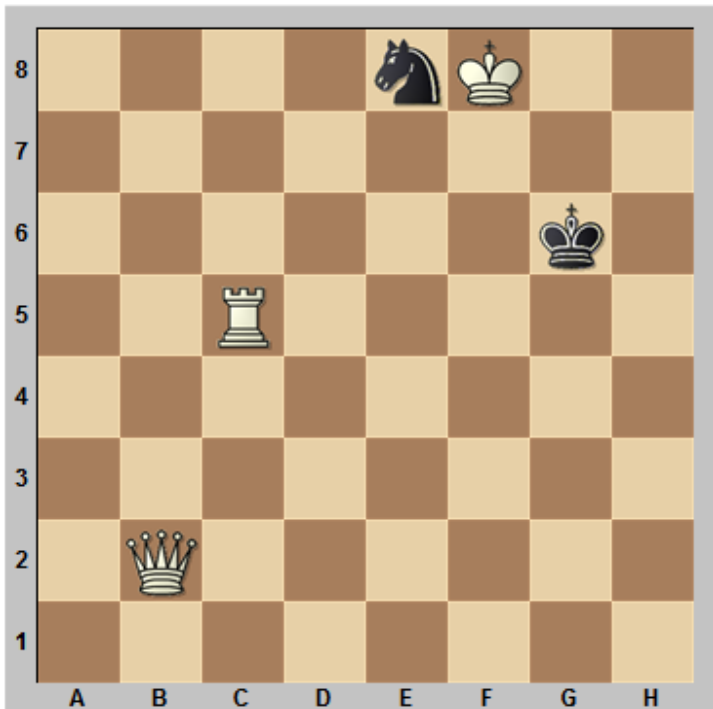
3 Weiß setzt Matt in 1 (2 Punkte)



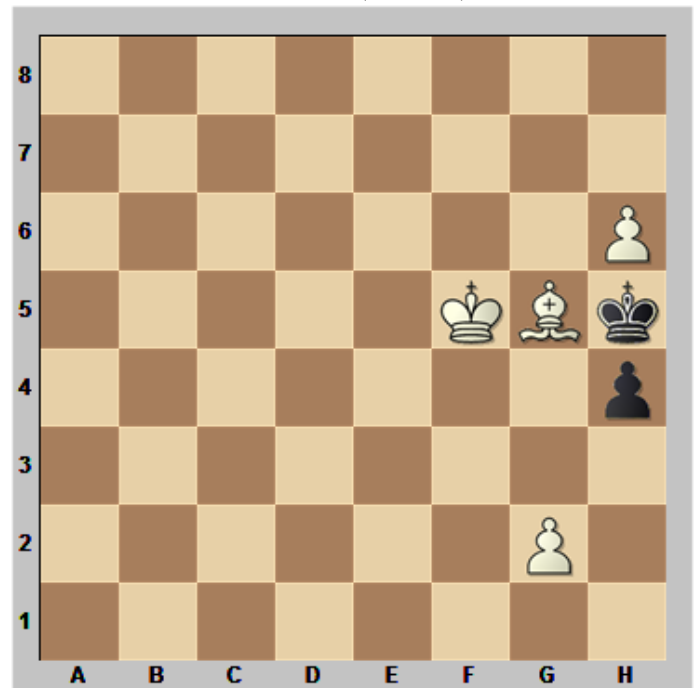
4 Weiß setzt Matt in 1 (2 Punkte)



5 Weiß setzt Matt in 2 (3 Punkte)

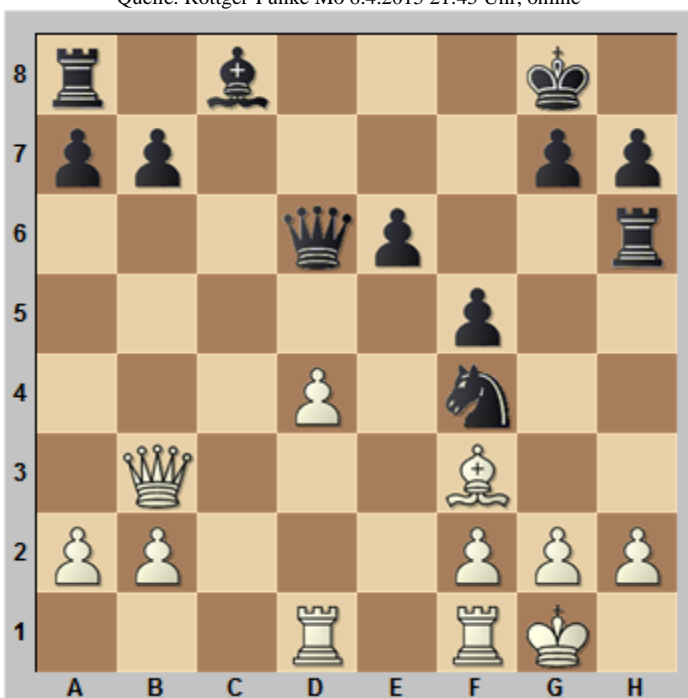


6 Wie setzt Weiß schnellstens Matt? (3 Punkte)

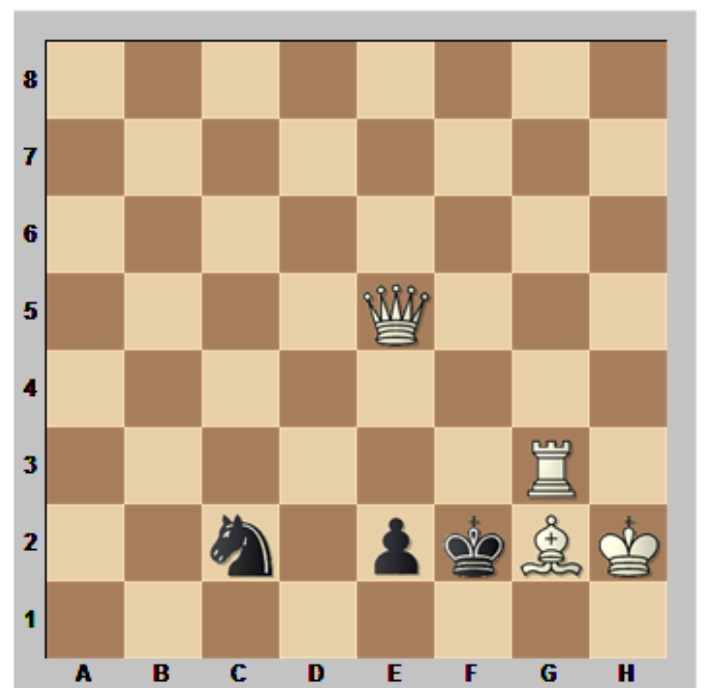


7 Schwarz setzt Matt in 2 (4 Punkte)

Quelle: Röttger-Funke Mo 6.4.2015 21:45 Uhr, online

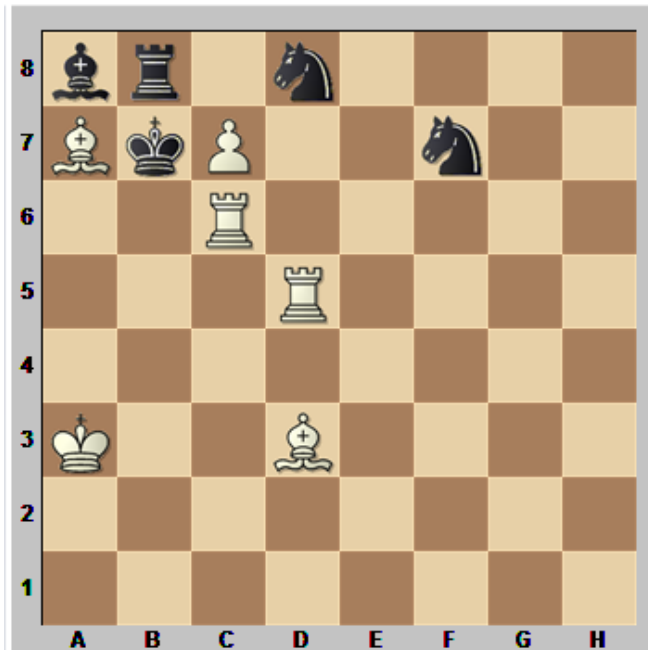


8 Weiß setzt Matt in 2 (4 Punkte)



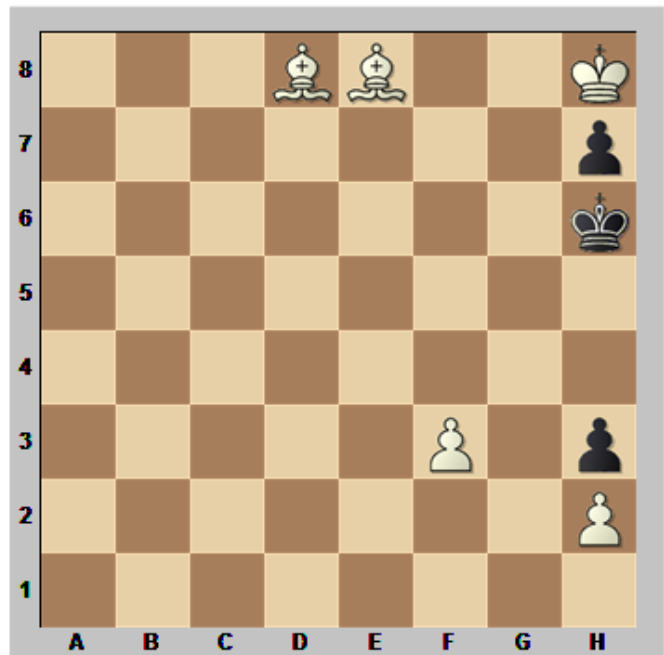
9

Weiß setzt Matt in 2 (4 Punkte)



10

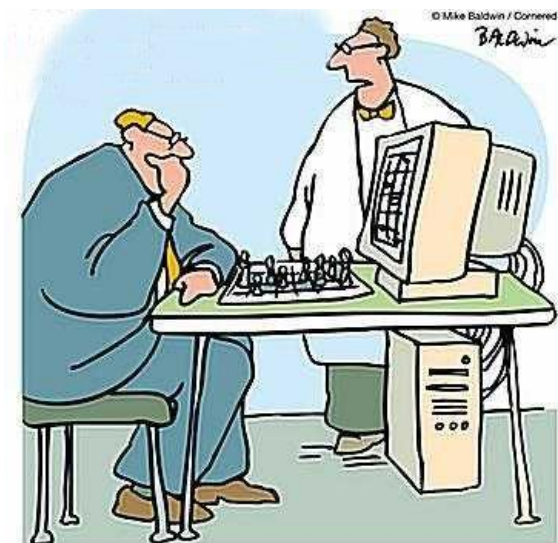
Weiß setzt Matt in 4 (6 Punkte)



Vielen Dank fürs Mitmachen!

Sie haben ___ von 32 Punkten erreicht, womit Sie leider nur den ___ Platz

von ___ Teilnehmern erreichten.



"It guessed your PIN number and cleaned out your bank account. Your move."