

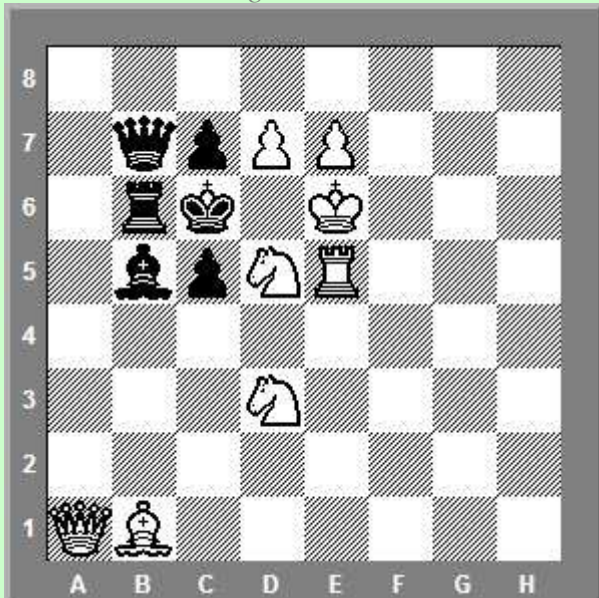
Problem-Nr. 01 / A

**Boris-Nikolayevich Sidorov**

(\*31. August 1937 - †6. August 2008

Russland )

2. Preis / Ogni Kubani  1990



Weiß zieht und setzt in **1 Zug** schachmatt.  
(Schlüsselzug: 2 Punkte)

Lösung: \_\_\_\_\_

Punkte: \_\_\_\_ / 2 Punkte

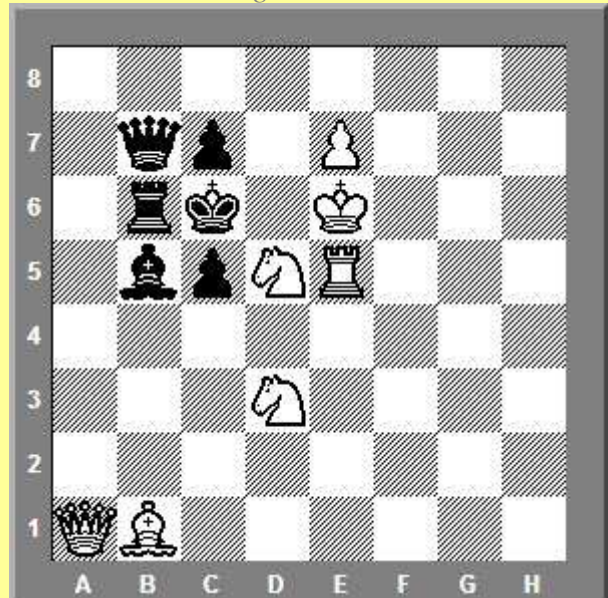
Problem-Nr. 01 / B

**Boris-Nikolayevich Sidorov**

(\*31. August 1937 - †6. August 2008

Russland )

2. Preis / Ogni Kubani  1990



Weiß zieht und setzt in **1 Zug** schachmatt.  
(Schlüsselzug: 2 Punkte)


Lösung: \_\_\_\_\_

Punkte: \_\_\_\_ / 2 Punkte

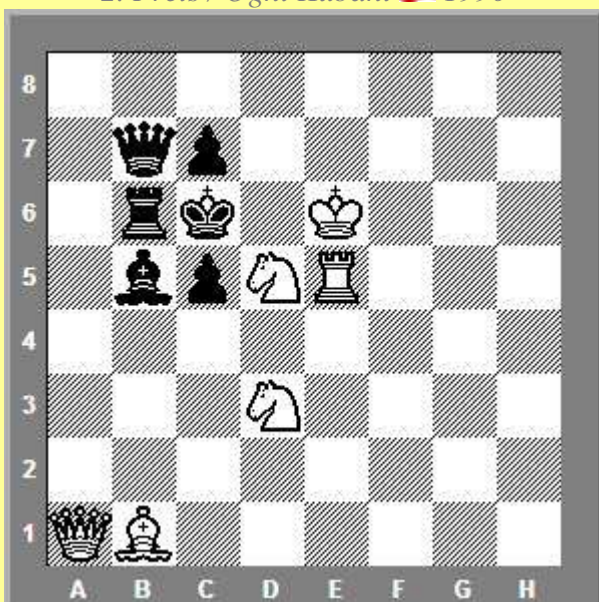
Problem-Nr. 01 / C

**Boris-Nikolayevich Sidorov**

(\*31. August 1937 - †6. August 2008

Russland )

2. Preis / Ogni Kubani  1990



Weiß zieht und setzt in **1 Zug** schachmatt.  
(Schlüsselzug: 2 Punkte)

Lösung: \_\_\_\_\_

Punkte: \_\_\_\_ / 2 Punkte

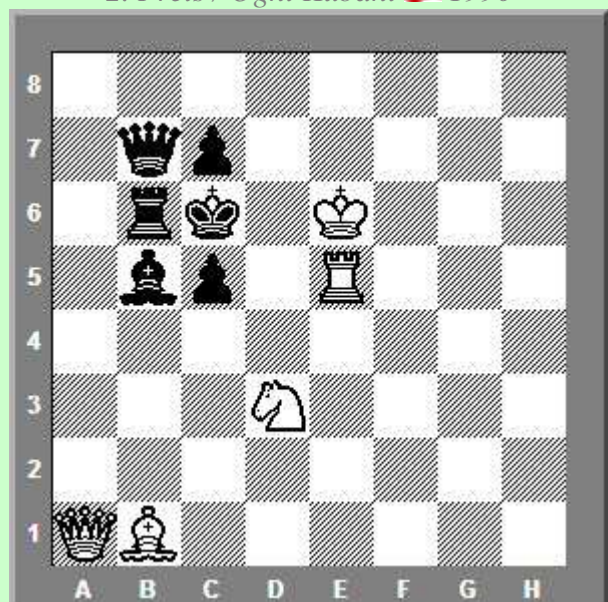
Problem-Nr. 01 / D

**Boris-Nikolayevich Sidorov**

(\*31. August 1937 - †6. August 2008

Russland )

2. Preis / Ogni Kubani  1990



Weiß zieht und setzt in **1 Zug** schachmatt.  
(Schlüsselzug: 2 Punkte)

Lösung: \_\_\_\_\_

Punkte: \_\_\_\_ / 2 Punkte

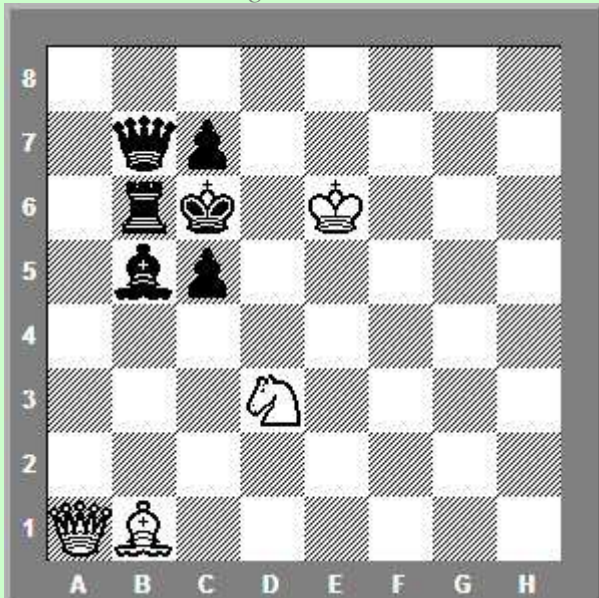
Problem-Nr. 01 / E

**Boris-Nikolayevich Sidorov**

(\*31. August 1937 - †6. August 2008

Russland )

2. Preis / Ogni Kubani  1990



Weiß zieht und setzt in **1 Zug** schachmatt.  
(Schlüsselzug: 2 Punkte)

Lösung: \_\_\_\_\_

Punkte: \_\_\_\_ / 2 Punkte

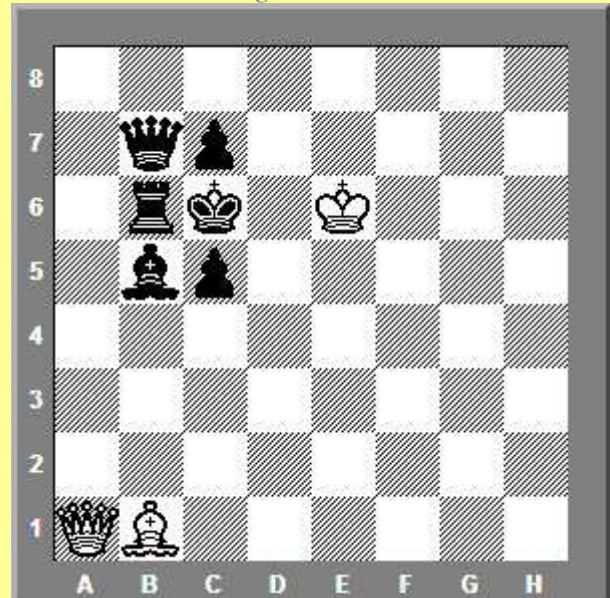
Problem-Nr. 01 / F

**Boris-Nikolayevich Sidorov**

(\*31. August 1937 - †6. August 2008

Russland )

2. Preis / Ogni Kubani  1990



Weiß zieht und setzt in **1 Zug** schachmatt.  
(Schlüsselzug: 2 Punkte)

Lösung: \_\_\_\_\_

Punkte: \_\_\_\_ / 2 Punkte

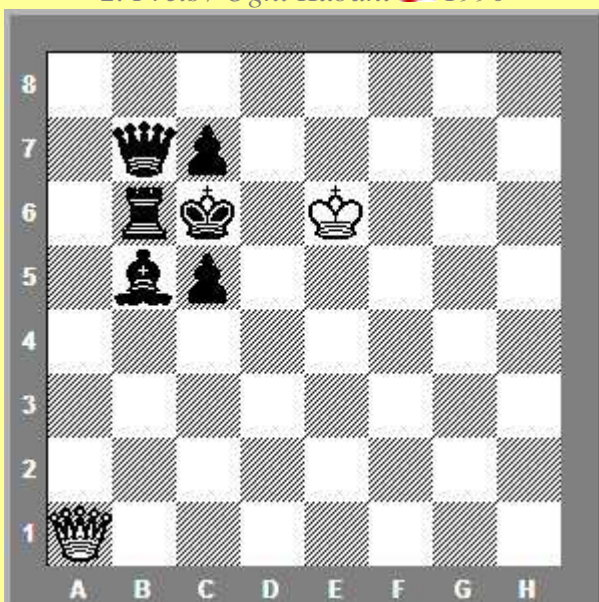
Problem-Nr. 01 / G

**Boris-Nikolayevich Sidorov**

(\*31. August 1937 - †6. August 2008

Russland )

2. Preis / Ogni Kubani  1990



Weiß zieht und setzt in **1 Zug** schachmatt.  
(Schlüsselzug: 2 Punkte)

Lösung: \_\_\_\_\_

Punkte: \_\_\_\_ / 2 Punkte

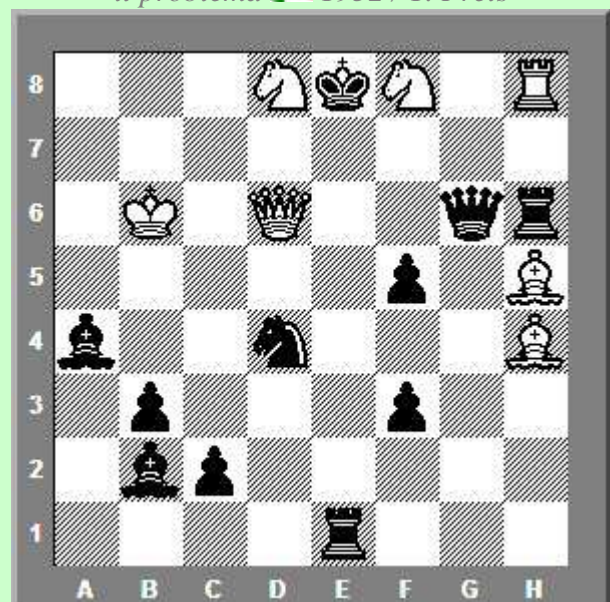
Problem-Nr. 02 / A

(Position aus einem Zweizüger von)

**Rudolf Büchner** († )

- Erdmannsdorf bei Chemnitz -

il problema  1932 / 1. Preis



Weiß zieht und setzt in **1 Zug** schachmatt.  
(Schlüsselzug: 2 Punkte)

Lösung: \_\_\_\_\_

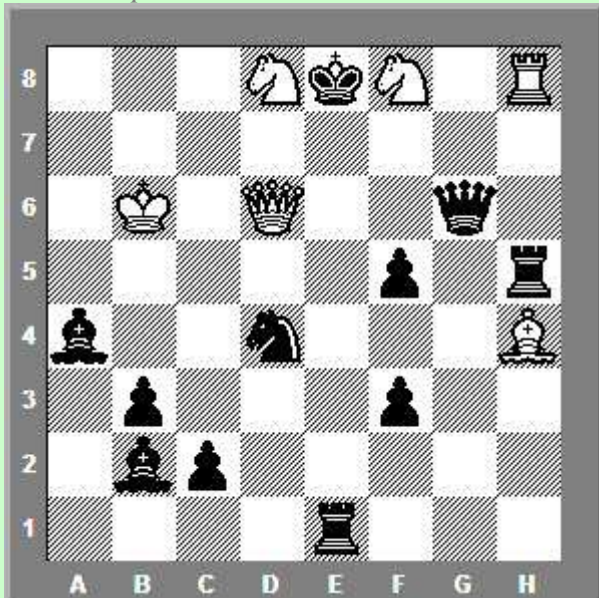
Punkte: \_\_\_\_ / 2 Punkte

Problem-Nr. 02 / B

(Position aus einem Zweizüger von)

**Rudolf Büchner** († )

- Erdmannsdorf bei Chemnitz -  
il problema   1932 / 1. Preis



Weiß zieht und setzt in **1 Zug** schachmatt.  
(Schlüsselzug: 2 Punkte)

Lösung: \_\_\_\_\_

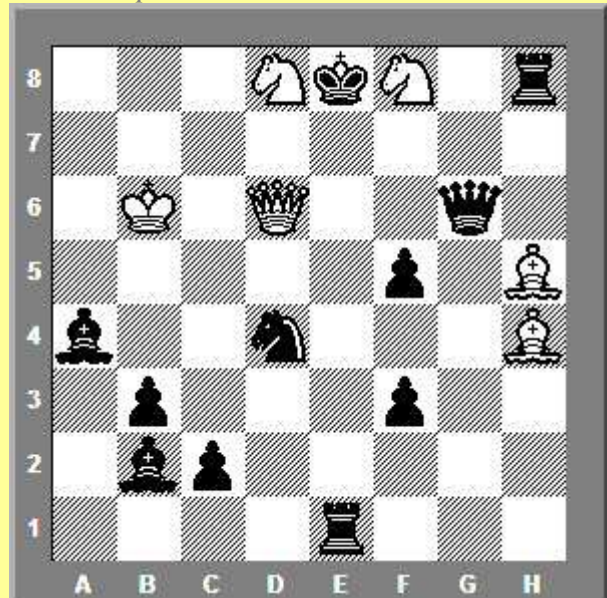
Punkte: \_\_\_\_ / 2 Punkte

Problem-Nr. 02 / C

(Position aus einem Zweizüger von)

**Rudolf Büchner** († )

- Erdmannsdorf bei Chemnitz -  
il problema   1932 / 1. Preis



Weiß zieht und setzt in **1 Zug** schachmatt.  
(Schlüsselzug: 2 Punkte)

Lösung: \_\_\_\_\_

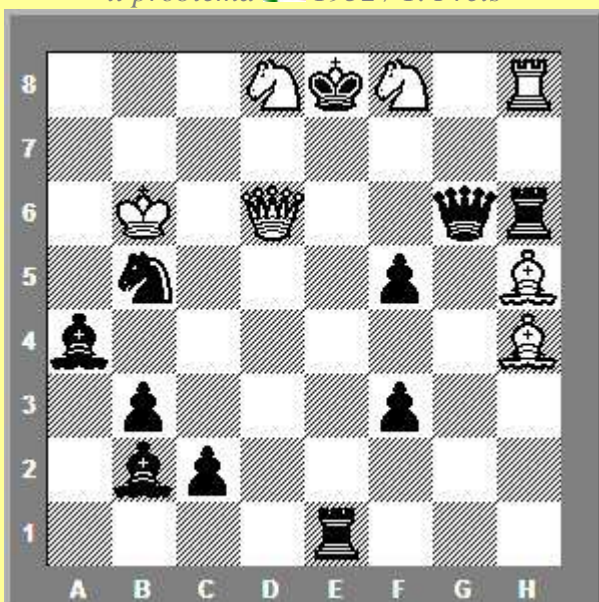
Punkte: \_\_\_\_ / 2 Punkte

Problem-Nr. 02 / D

(Position aus einem Zweizüger von)

**Rudolf Büchner** († )

- Erdmannsdorf bei Chemnitz -  
il problema   1932 / 1. Preis



Weiß zieht und setzt in **1 Zug** schachmatt.  
(Schlüsselzug: 2 Punkte)

Lösung: \_\_\_\_\_

Punkte: \_\_\_\_ / 2 Punkte

Problem-Nr. 02 / E

(Position aus einem Zweizüger von)

**Rudolf Büchner** († )

- Erdmannsdorf bei Chemnitz -  
il problema   1932 / 1. Preis



Weiß zieht und setzt in **1 Zug** schachmatt.  
(Schlüsselzug: 2 Punkte)

Lösung: \_\_\_\_\_

Punkte: \_\_\_\_ / 2 Punkte

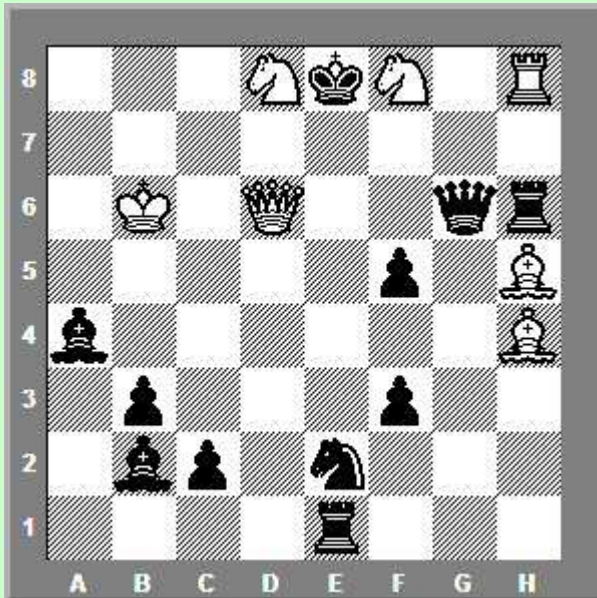
Problem-Nr. 02 / F

(Position aus einem Zweizüger von)

**Rudolf Büchner** († )

- Erdmannsdorf bei Chemnitz -

il problema   1932 / 1. Preis



Weiß zieht und setzt in **1 Zug** schachmatt.

(Schlüsselzug: 2 Punkte)

Lösung: \_\_\_\_\_

Punkte: \_\_\_\_ / 2 Punkte

Problem-Nr. 02 / G

(Position aus einem Zweizüger von)

**Rudolf Büchner** († )

- Erdmannsdorf bei Chemnitz -

il problema   1932 / 1. Preis



Weiß zieht und setzt in **1 Zug** schachmatt.

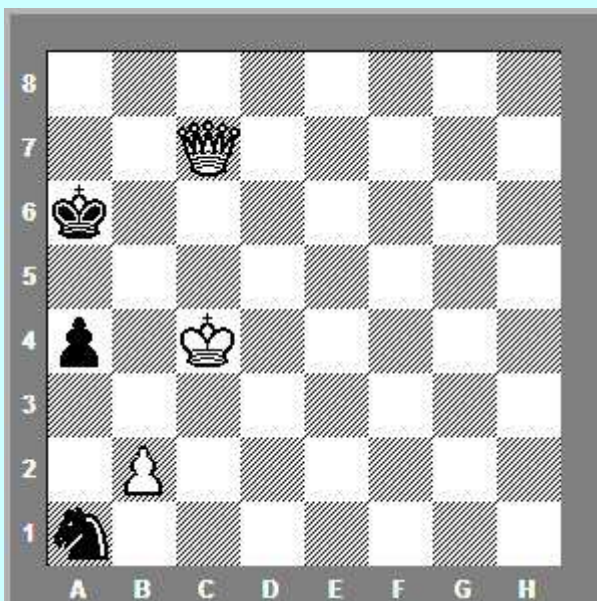
(Schlüsselzug: 2 Punkte)

Lösung: \_\_\_\_\_

Punkte: \_\_\_\_ / 2 Punkte


Problem-Nr. 03

**Michael McDowell**



*Happy New Year - Greeting Problem*

(\*24. August 1962  
England )

*The Problemist*   
Januar / Februar 2014

Weiß zieht und setzt  
in **3 Zügen** schachmatt.

(Schlüsselzug: 2  
Punkte + Drohung  
1 Punkt + jeder weitere weiße Zug 1 Punkt)



Lösung: \_\_\_\_\_

\_\_\_\_\_

\_\_\_\_\_

\_\_\_\_\_

\_\_\_\_\_

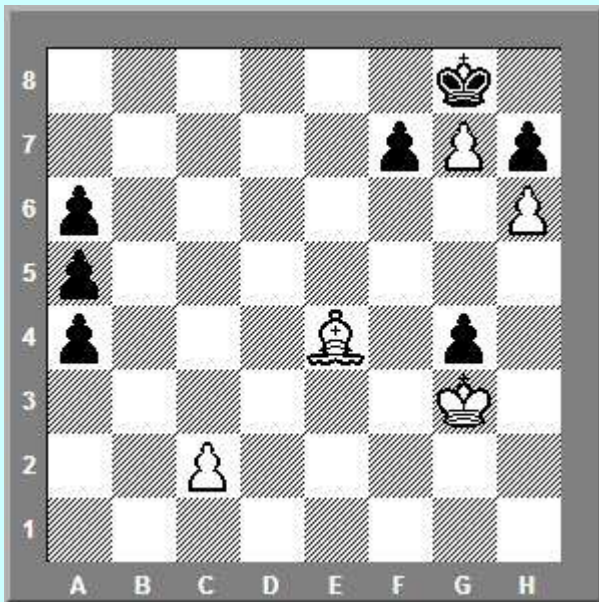
\_\_\_\_\_

\_\_\_\_\_

Punkte: \_\_\_\_ / 5 Punkte

Problem-Nr. 04

**Colin-Albert-Henry Russ**



(\*19. März 1930  
Folkestone  
England 🇬🇧)

*The Problemist*  
🇬🇧 *Mai*  
/ Juni 2014



Weiß zieht und setzt in **5 Zügen** schachmatt.

(Schlüsselzug: 2 Punkte  
+ jeder weitere weiße Zug 1 Punkt)

Lösung: \_\_\_\_\_

\_\_\_\_\_

\_\_\_\_\_

\_\_\_\_\_

\_\_\_\_\_

\_\_\_\_\_

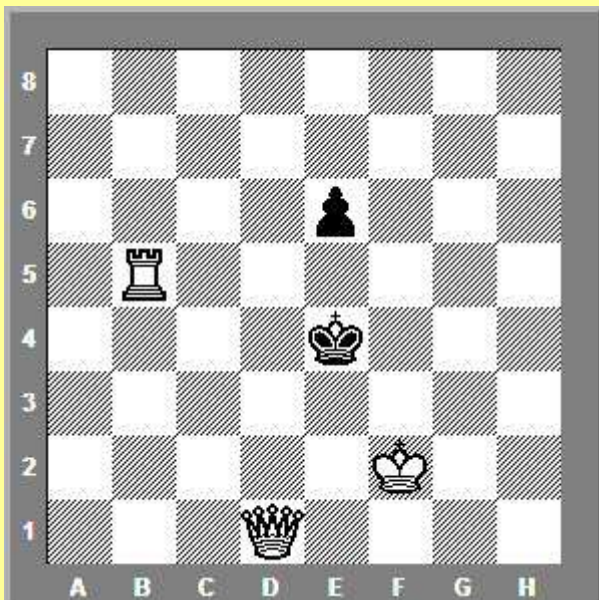
Punkte: \_\_\_\_ / 6 Punkte

Problem-Nr. 05

**William-Anthony Shinkman**

(\*25. Dezember 1847 - †25. Mai 1933  
USA 🇺🇸)

*Deutsches Wochenschach* 🇩🇪 1913



Weiß zieht und setzt in **2 Zügen** schachmatt.

(Schlüsselzug: 2 Punkte  
+ jeder weitere weiße Zug 1 Punkt)

Lösung: \_\_\_\_\_

\_\_\_\_\_

\_\_\_\_\_

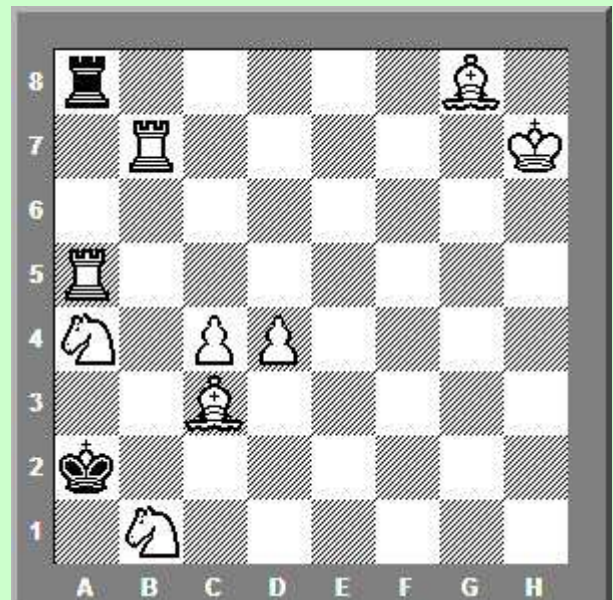
Punkte: \_\_\_\_ / 4 Punkte

Problem-Nr. 06

**Barry-Peter Barnes**

(\*1. August 1937, England 🇬🇧)

*The Problemist Supplement* 🇬🇧  
November / Dezember 2013



Weiß zieht und setzt in **2 Zügen** schachmatt.

(Schlüsselzug: 2 Punkte  
+ jeder weitere weiße Zug 1 Punkt)

Lösung: \_\_\_\_\_

\_\_\_\_\_

\_\_\_\_\_

Punkte: \_\_\_\_ / 4 Punkte

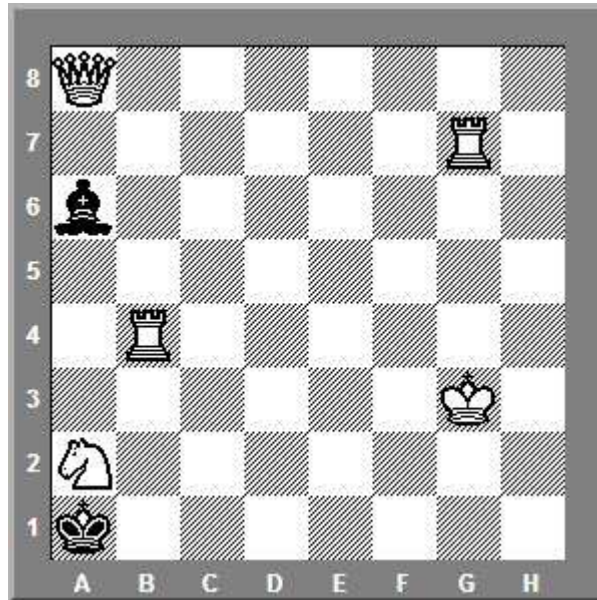
Problem-Nr. 07

**William-Anthony Shinkman**

(\*25. Dezember 1847 - †25. Mai 1933

USA )

*Dubuque Chess Journal*  1874



Weiß zieht und setzt in **2 Zügen** schachmatt.

(Schlüsselzug: 2 Punkte  
+ jeder weitere weiße Zug 1 Punkt)

Lösung: \_\_\_\_\_

\_\_\_\_\_  
\_\_\_\_\_  
\_\_\_\_\_  
\_\_\_\_\_  
\_\_\_\_\_

\_\_\_\_\_ Punkte: \_\_\_\_ / 5 Punkte