

# SK Gronau – Problemschach VM Runde 4 , 07.04.2014

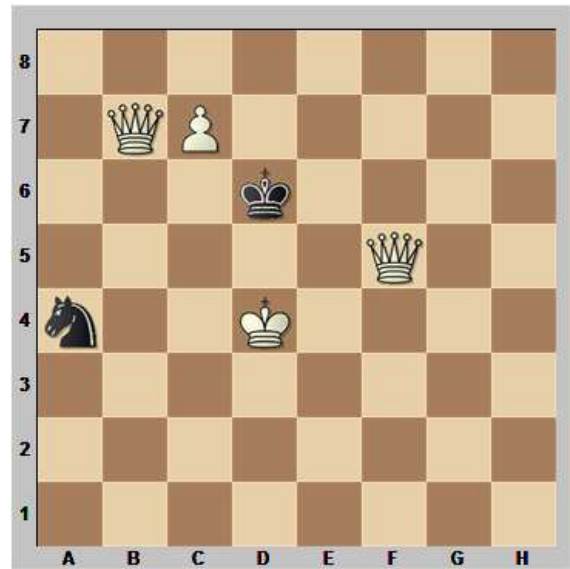
Lösezeit max. 90 Minuten - Sieger ist, wer die meisten Punkte erreicht.  
Bei Punktgleichheit entscheidet die kürzere Lösezeit, sofern der Mindestabstand 1 Min beträgt!

Name: \_\_\_\_\_

## 1 Weiß setzt Matt in 1 (2 Punkte)



## 2 Weiß setzt Matt in 1 (2 Punkte)



## 3 Weiß setzt Matt in 1 (2 Punkte)



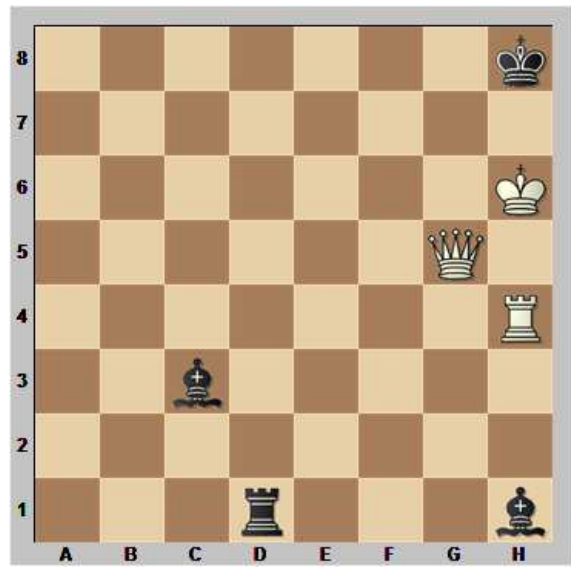
## 4 Weiß setzt Matt in 1 (2 Punkte)



**5** Weiß setzt Matt in 2 (4 Punkte)



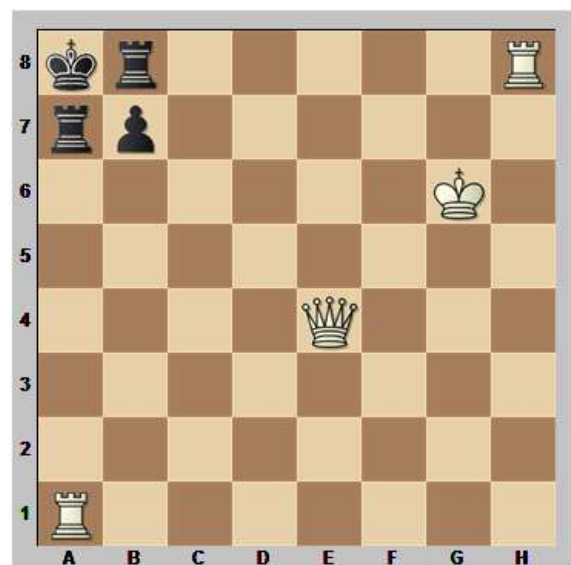
**6** Weiß setzt Matt in 2 (4 Punkte)



**7** Weiß hält Remis (5 Punkte)

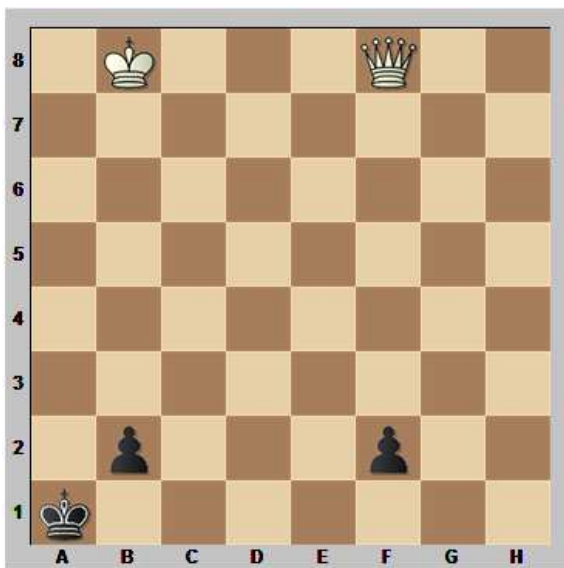


**8** Weiß setzt Matt in 2 (5 Punkte)



9

Weiß gewinnt (5 Punkte)



10

Weiß setzt Matt in 2 (6 Punkte)



Vielen Dank fürs Mitmachen!

Sie haben \_\_\_ von 37 Punkten erreicht, was leider nur dem \_\_\_ Platz von \_\_\_ Teilnehmern entspricht.

