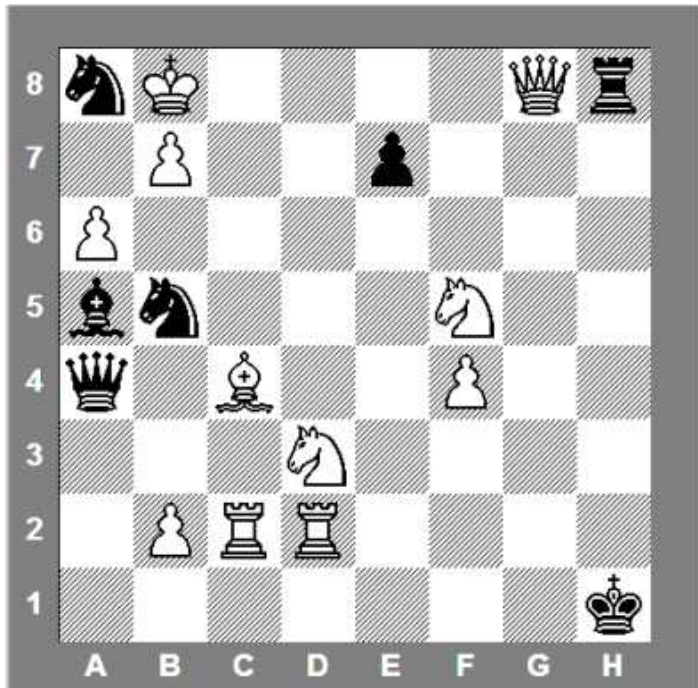


SK Gronau – Problemschach VM Runde 4 , 04.06.2013

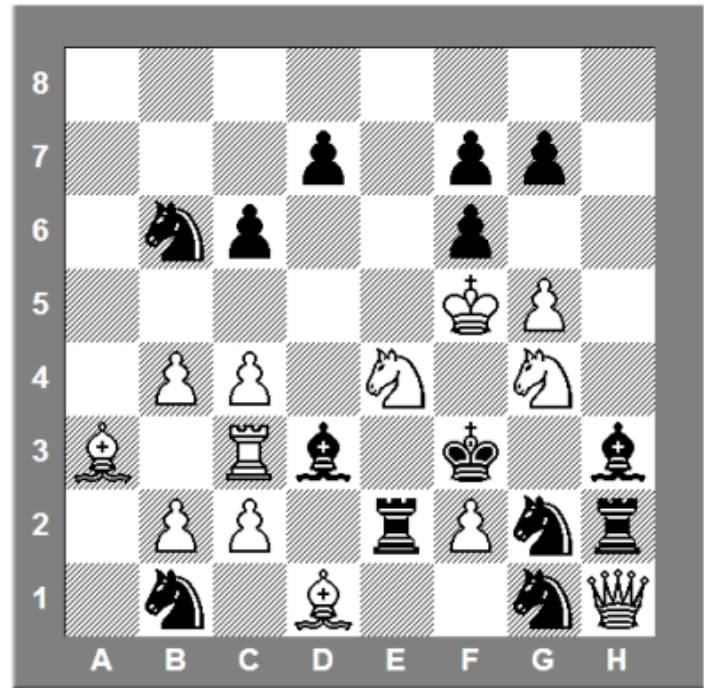
Lösezeit max. 90 Minuten - Sieger ist, wer die meisten Punkte macht.
Bei Punktgleichheit entscheidet die kürzere Lösezeit!

Name: _____

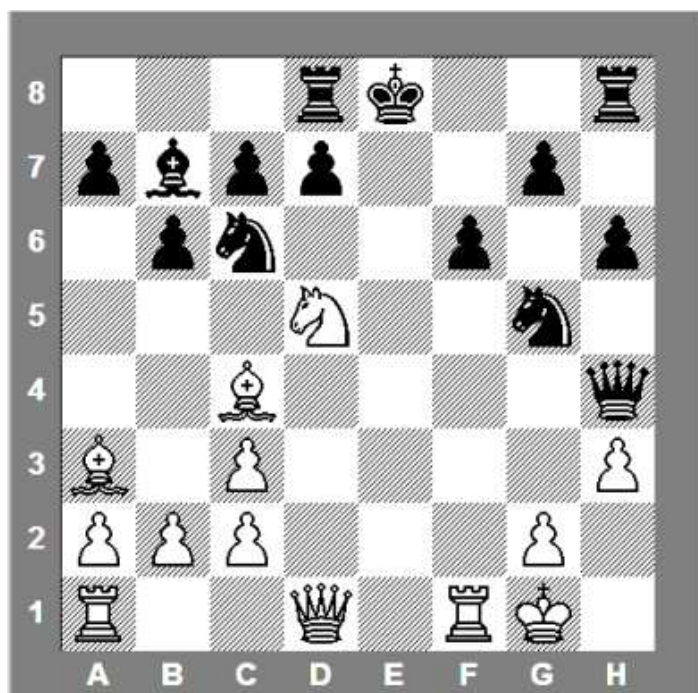
1 Weiß setzt Matt in 1 (2 Punkte)



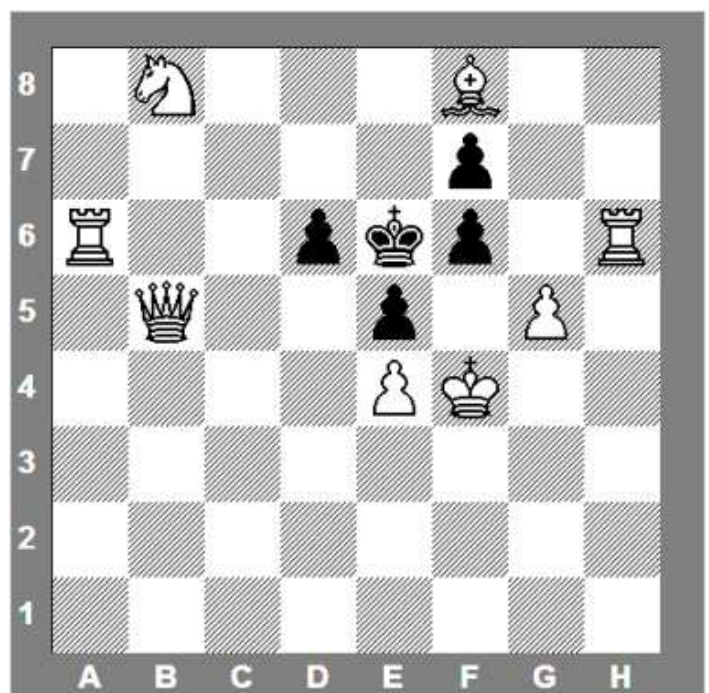
2 Weiß setzt Matt in 1 (2 Punkte)



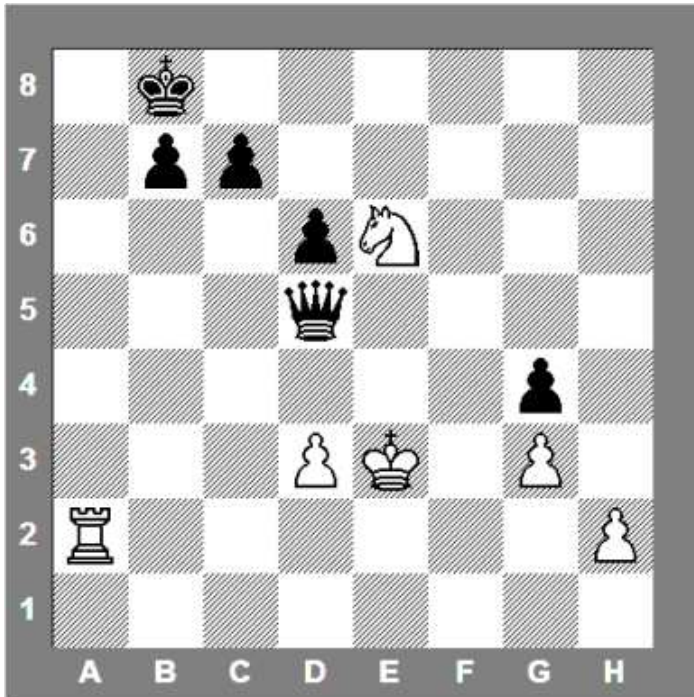
3 Weiß setzt Matt in 1 (2 Punkte)



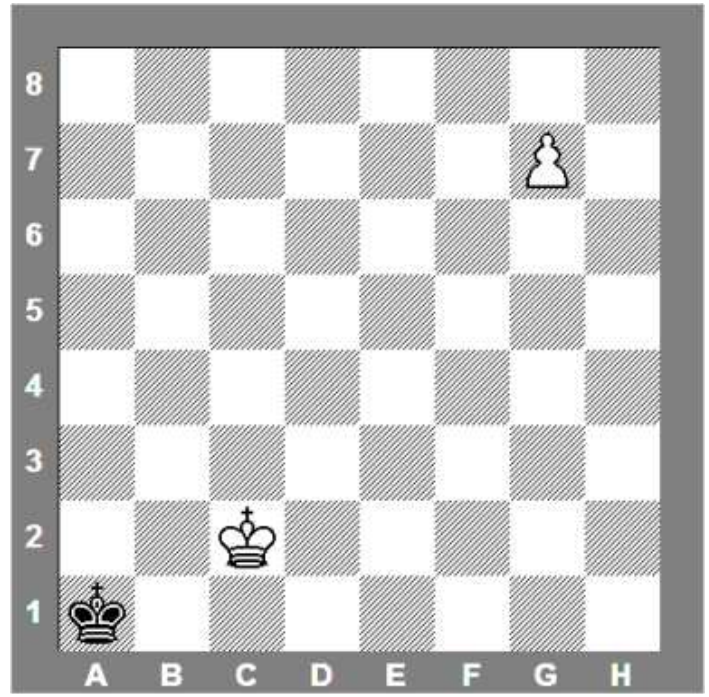
4 Weiß setzt Matt in 1 (2 Punkte)



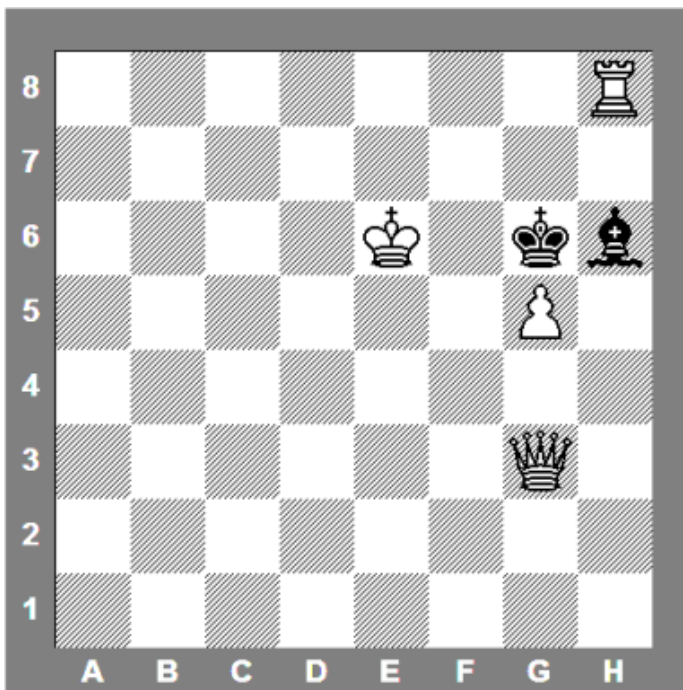
5 Weiß gewinnt (3 Punkte)



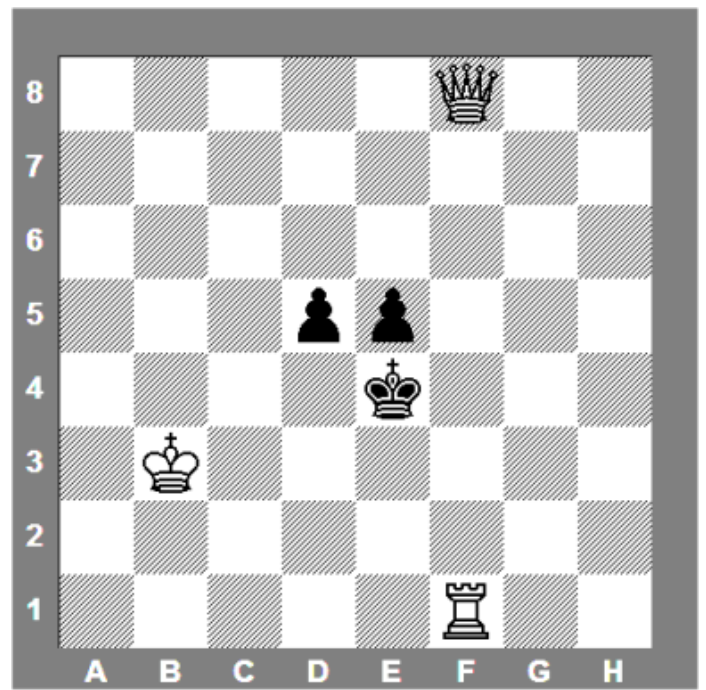
6 Weiß setzt Matt in 2 (3 Punkte)



7 Weiß setzt Matt in 2 (3 Punkte)

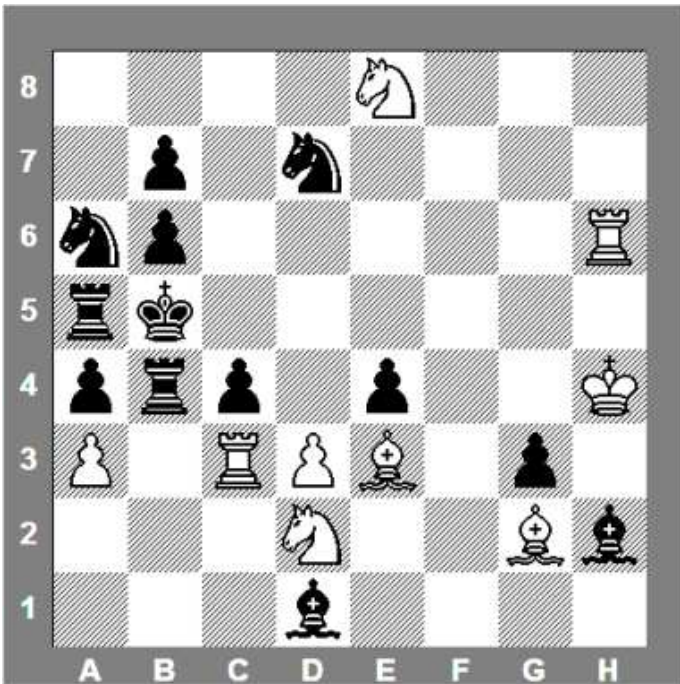


8 Weiß setzt Matt in 2 (3 Punkte)



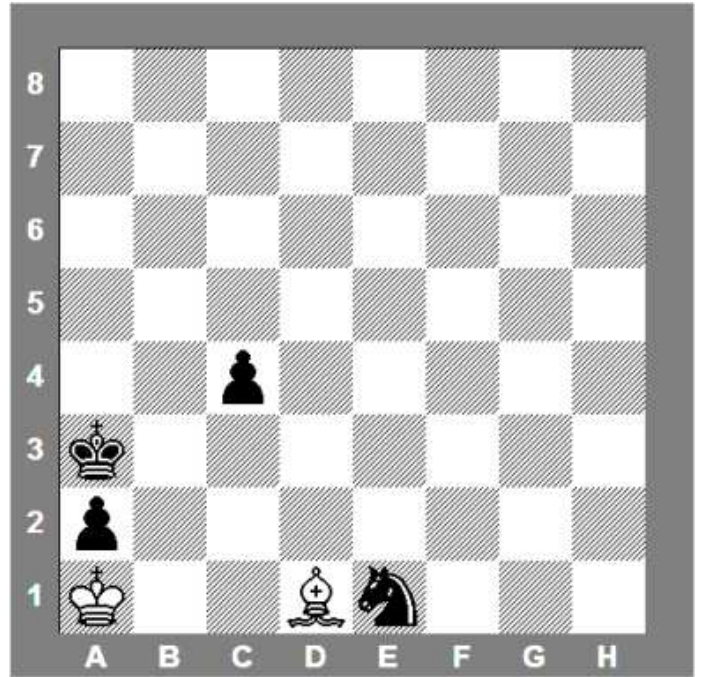
9

Weiß setzt Matt in 2 (5 Punkte)



10

Weiß hält Remis (5 Punkte)



Sie haben ___ von 30 Punkten erreicht, was dem ___ Platz von ___ Teilnehmern entspricht.

In der Gesamtwertung 2012/2013 haben Sie den ___ Platz erreicht!

