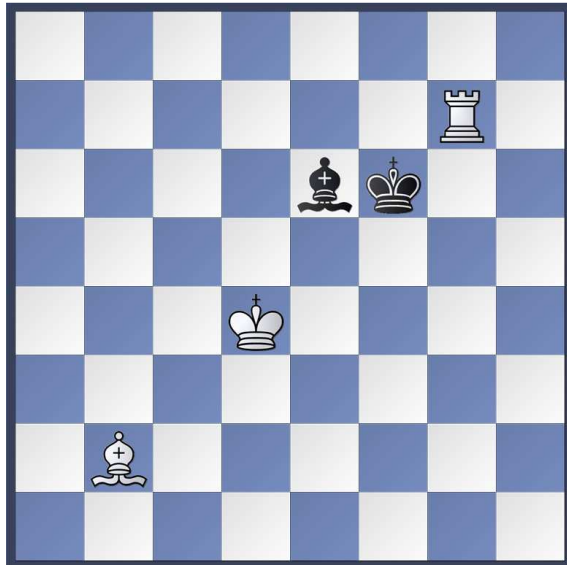


VM Problemschach III 19.03.2013 Aufgaben: R. Beulshausen

Lösezeit 90 Minuten. Maximale Punktzahl 32

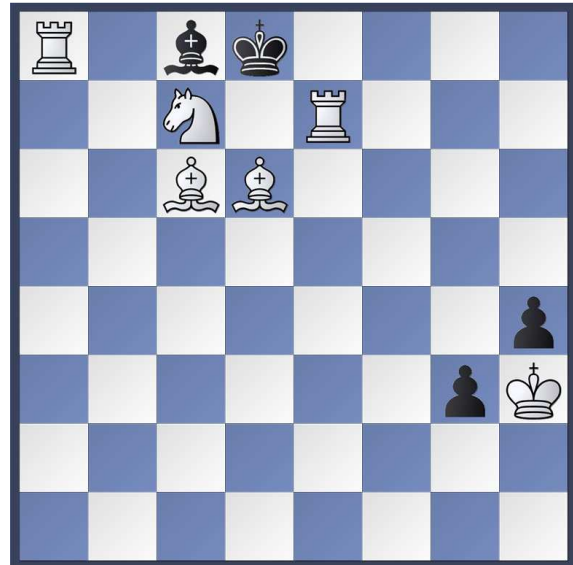
Name:

Problem 1



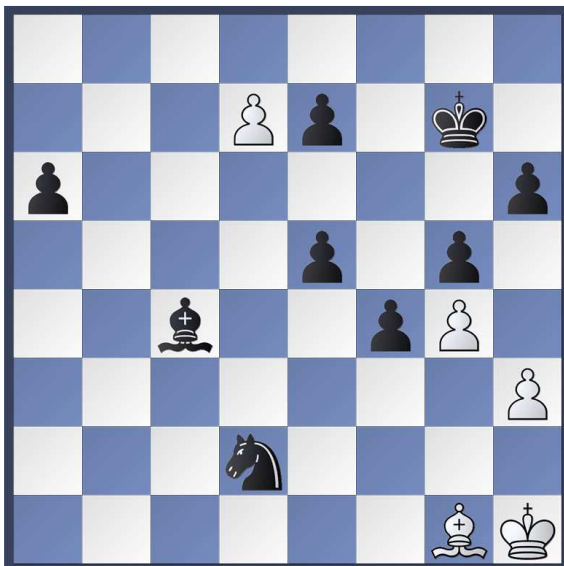
Weiß am Zug. Matt in 1 (2 Punkte)

Problem 2



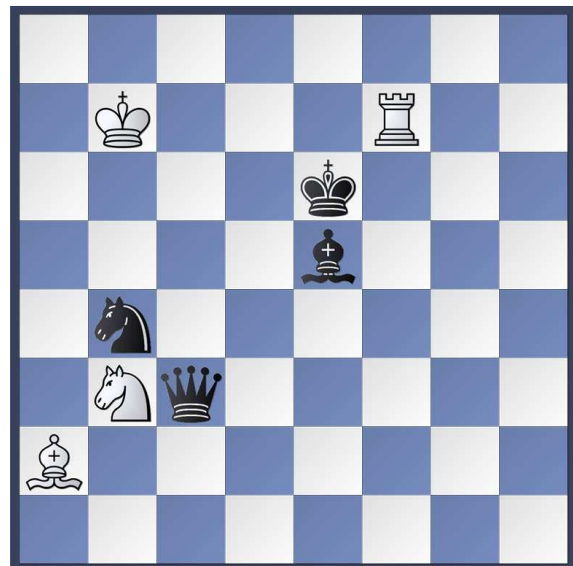
Weiß am Zug. Matt in 1 (4 Punkte)

Problem 3



Schwarz am Zug. Matt in 2 (3 Punkte)

Problem 4



Weiß am Zug. Matt in 2 (3 Punkte)

