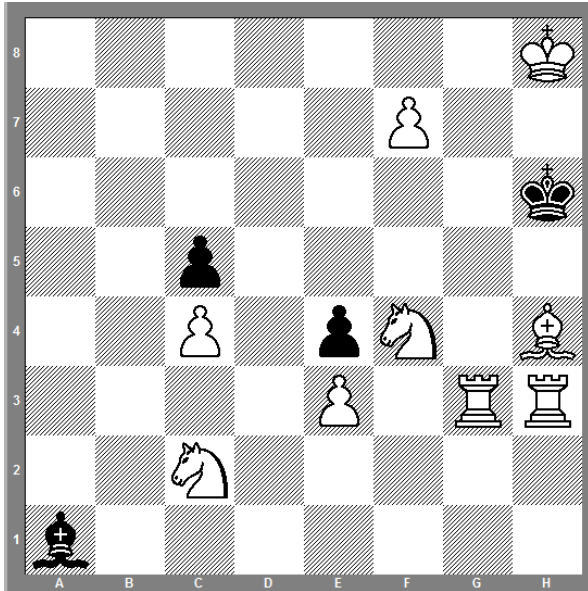


# SK Gronau – Problemschach VM Runde 3 , 26.06.2012

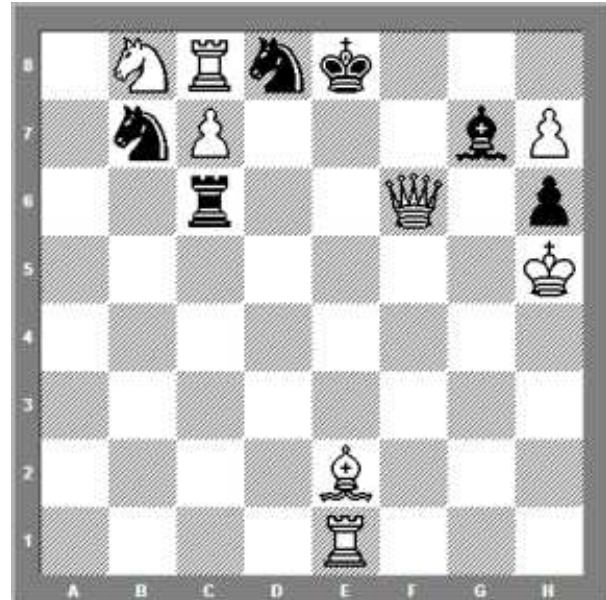
Lösezeit max. 90 Minuten - Sieger ist, wer die meisten Punkte macht.  
Bei Punktgleichheit entscheidet die kürzere Lösezeit!

Name: \_\_\_\_\_

## 1 Weiß setzt Matt in 1 (2 Punkte)



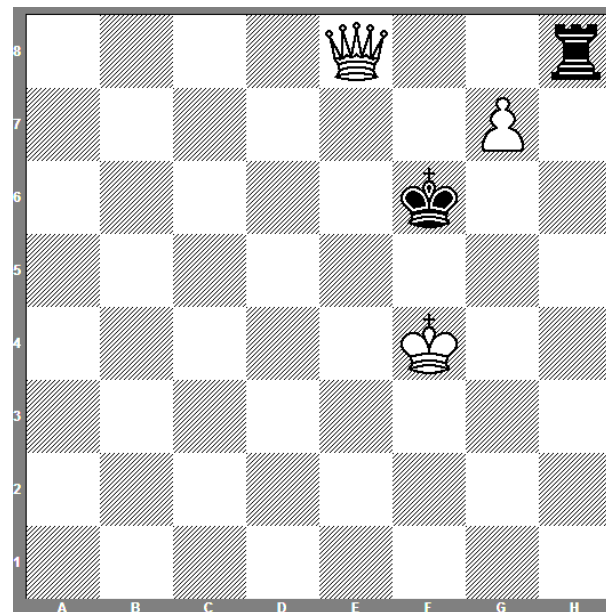
## 2 Weiß setzt Matt in 1 (2 Punkte)



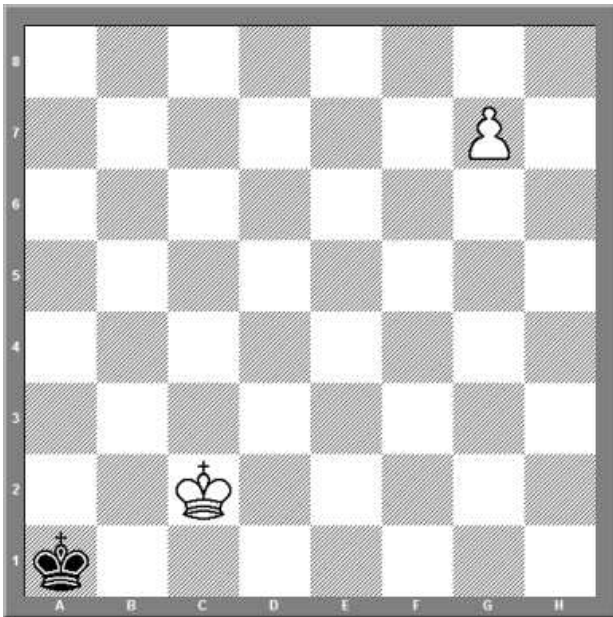
## 3 Weiß setzt Matt in 1 (2 Punkte)



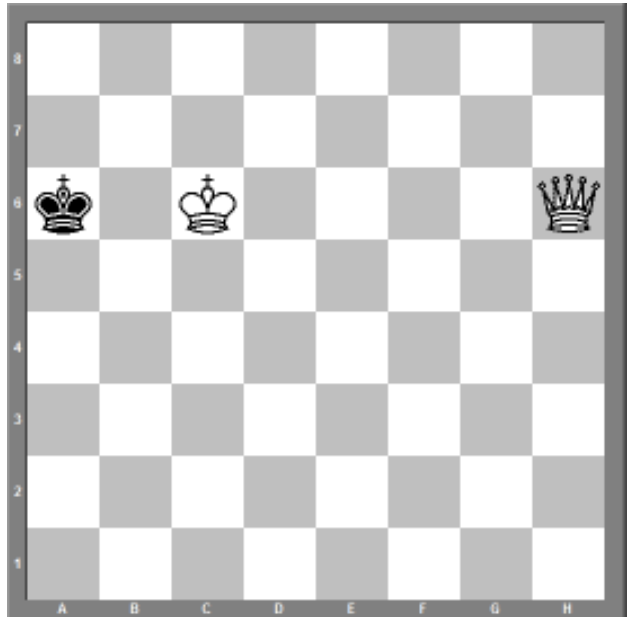
## 4 Weiß setzt Matt in 1 (2 Punkte)



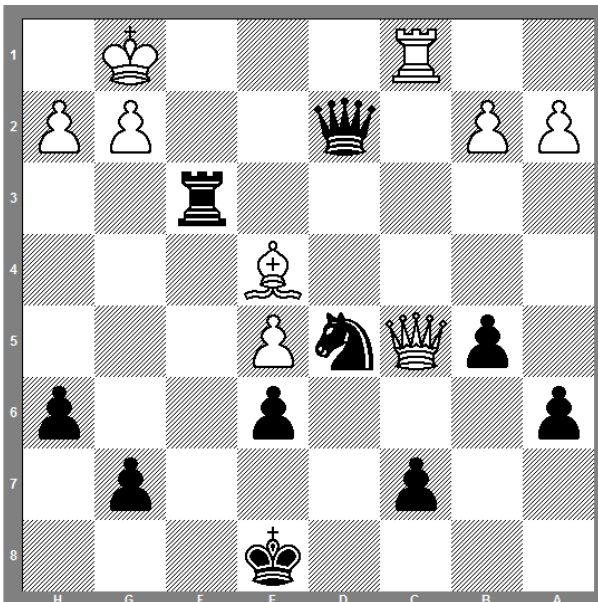
**5** Weiß setzt Matt in 2 (3 Punkte)



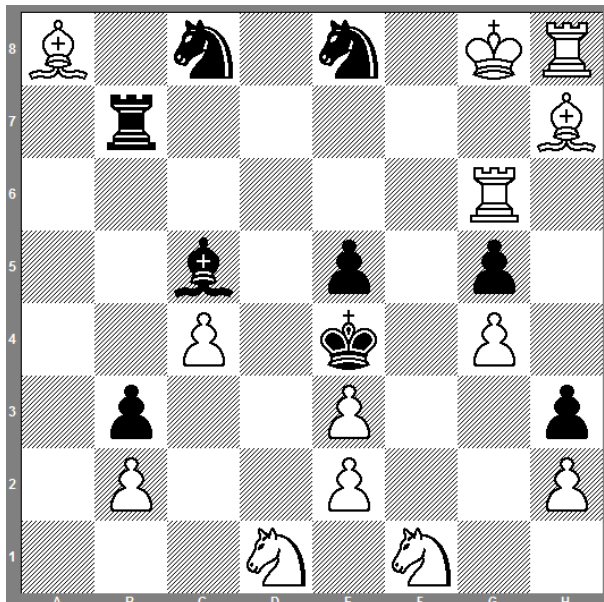
**6** Weiß setzt Matt in 2 (4 Punkte)



**7** Schwarz gewinnt (3 Punkte)  
Achtung, Schwarz zieht von unten nach oben

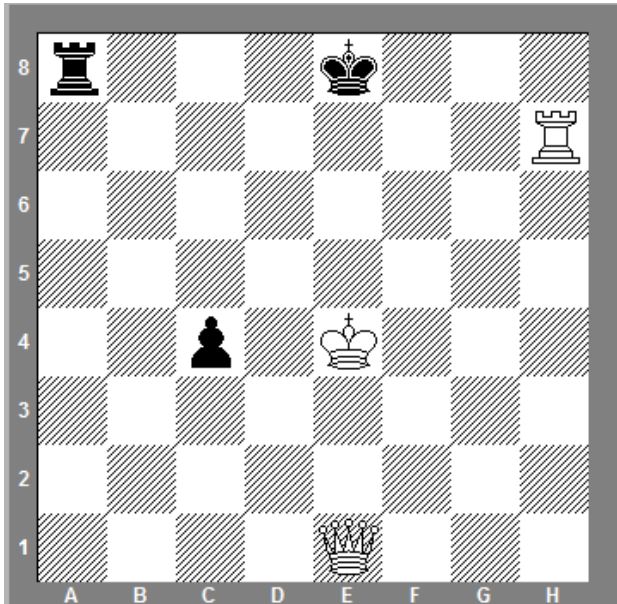


**8** Weiß setzt nicht Matt (4 Punkte)  
(Welcher Zug von Weiß setzt **nicht** matt?)



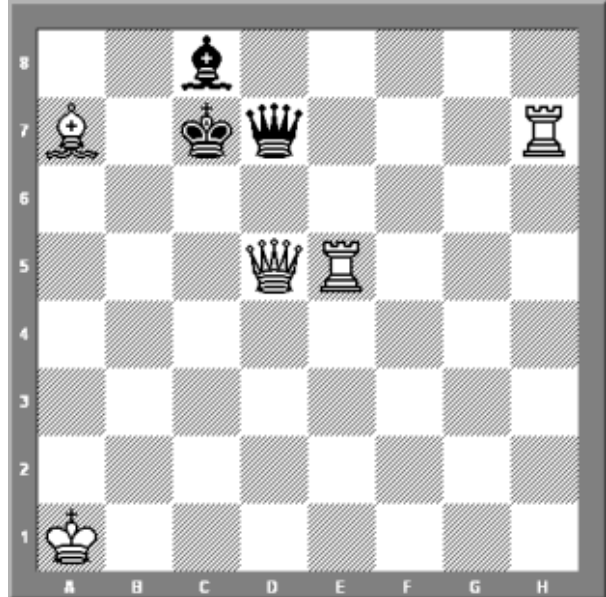
**9**

**Weiß setzt Matt in 2** (5 Punkte)  
Lange schwarze Rochade noch möglich



**10**

**Weiß setzt Matt in 2** (7 Punkte)



Vielen Dank fürs Mitlösen!

Sie haben \_\_\_ von 34 Punkten erreicht, was dem \_\_\_ Platz von \_\_\_ Teilnehmern entspricht.

Das klappt nächstes Mal sicher besser!

