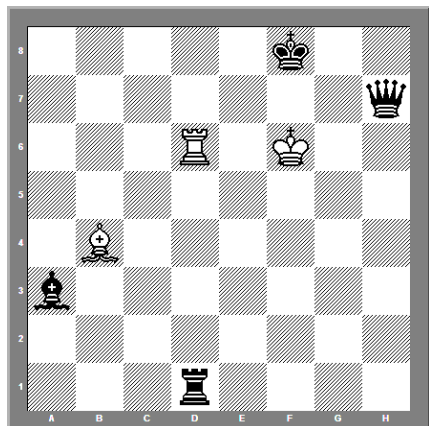


# Problemschach SK Gronau 4/4 am 7.6.2011

Name \_\_\_\_\_

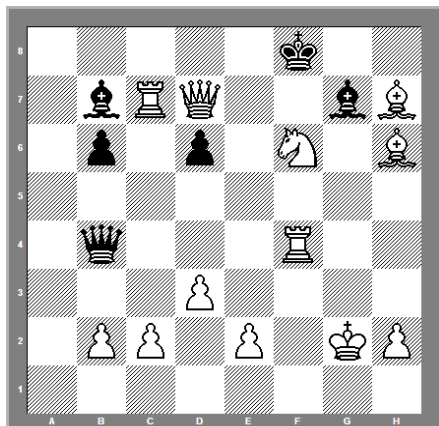
Bedenkzeit 90 Minuten, bei Punktgleichheit werden frühere Abgaben bevorzugt. Bei allen Aufgaben gilt die Forderung für Weiß, welcher auch am Zug ist. Die Aufgaben kommen von Eurem Spielleiter Christian, der sich aber vertreten lässt. Viel Spaß!

(I)  
**Matt in 1**



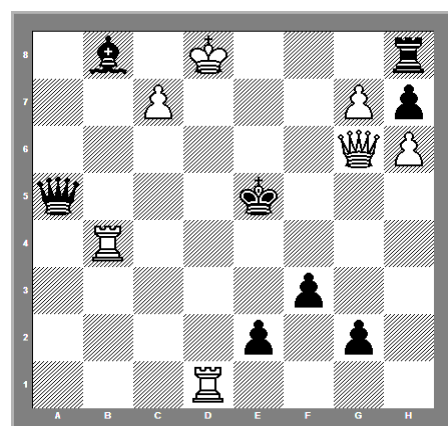
(2 Punkte)

(II)  
**Matt in 1**



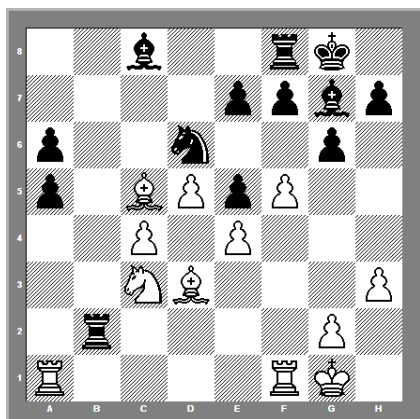
(2 Punkte)

(III)  
**Matt in 1**



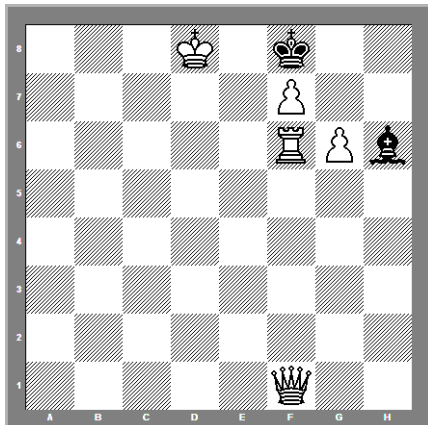
(2 Punkte)

(IV)  
**Materialgewinn**



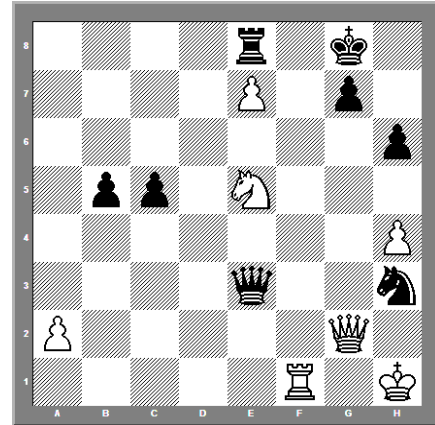
(4 Punkte)

(V)  
**Matt in 2**



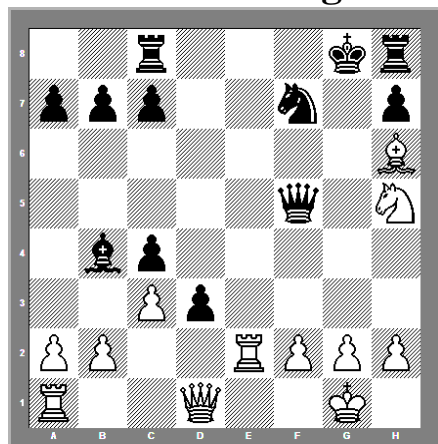
(3 Punkte)

(VI)  
**Matt in 5**



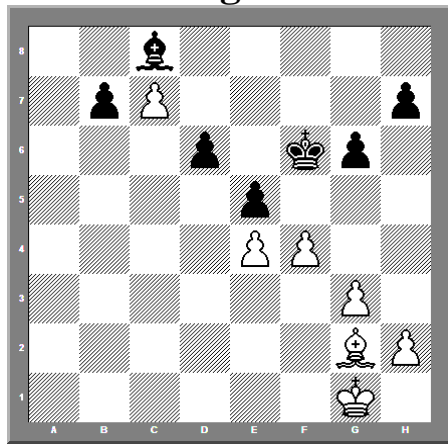
(6 Punkte)

(VII)  
**Matt oder Damengewinn**



(5 Punkte)

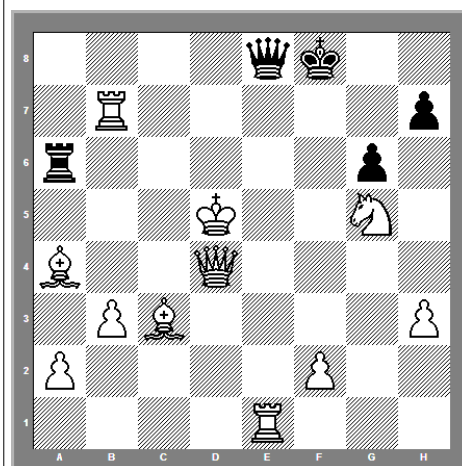
(VIII)  
**Weiß gewinnt**



(4 Punkte)

(IX) Flitterwochen Schach

eine D schlagen ist verboten und K+D müssen zusammen bleiben (benachbart oder diagonal)



**Matt in 1**  
(2 Punkte)

Es wurden \_\_\_\_ von 30 Punkten erreicht, Platz \_\_\_\_ von \_\_\_\_