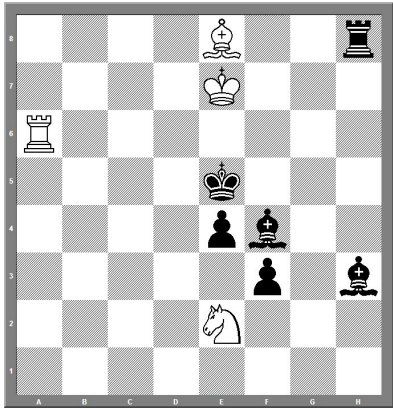
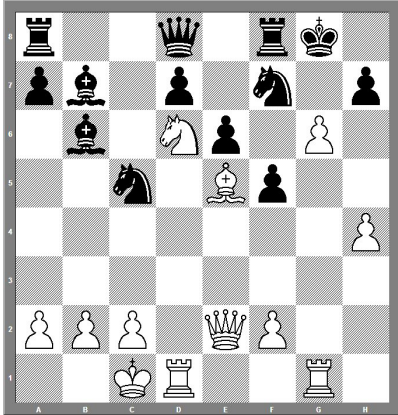


Problemlöseturnier – 22.02.2011 - Lösezeit 60 Minuten

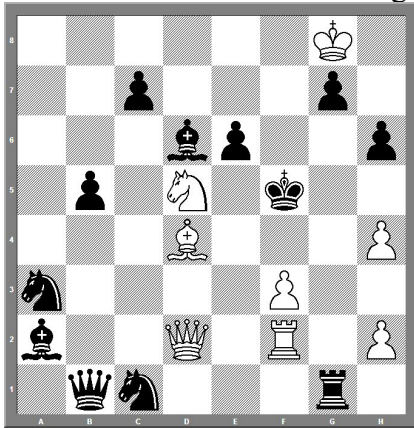
Aufgabe 1 – Matt in 1 – Weiß am Zug



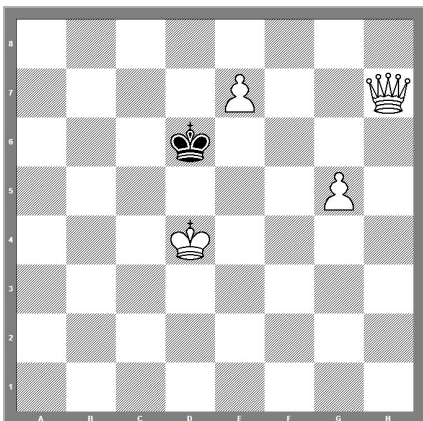
Aufgabe 2 – Matt in 1 – Weiß am Zug



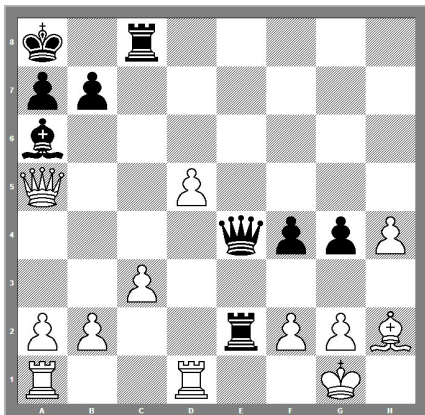
Aufgabe 3 – Matt in 2 – Weiß am Zug



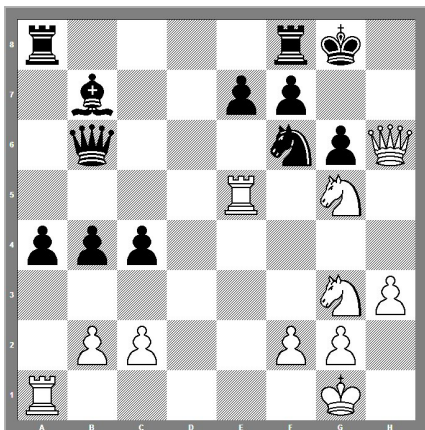
Aufgabe 4 – Matt in 2 – Weiß am Zug



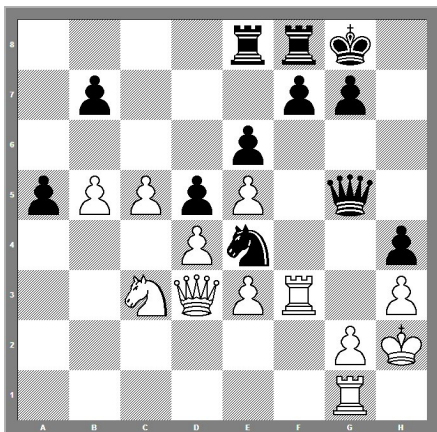
Aufgabe 5 – Matt in 2 – Schwarz am Zug



Aufgabe 6 – Matt in ?



Aufgabe 7 – Vorteil – Schwarz am Zug



Aufgabe 8 – Weiß am Zug hält remis

