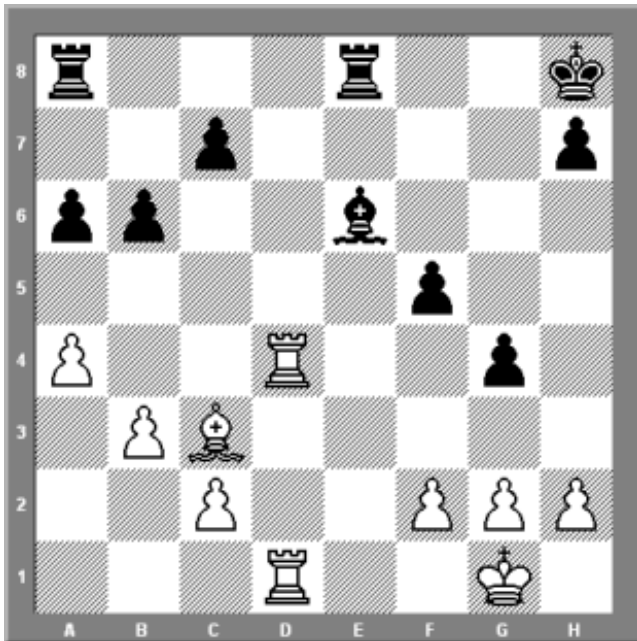


SK Gronau – Problemschach VM Runde 4 , 23.06.2009

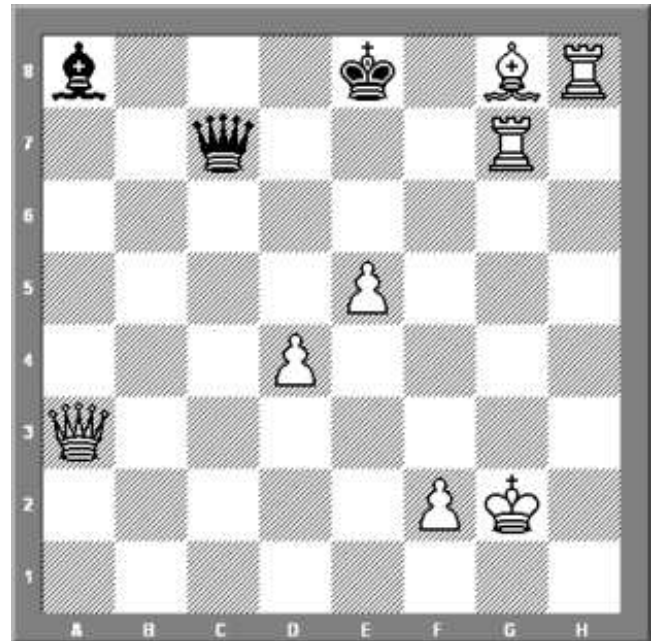
Lösezeit max. 90 Minuten - Sieger ist, wer die meisten Punkte macht.
Bei Punktgleichheit entscheidet die kürzere Lösezeit!

Name: _____

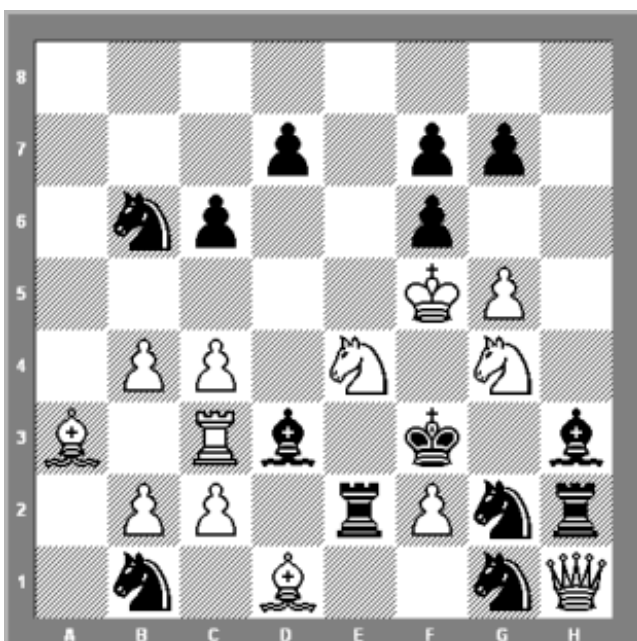
1 Weiß setzt Matt in 1 (2 Punkte)



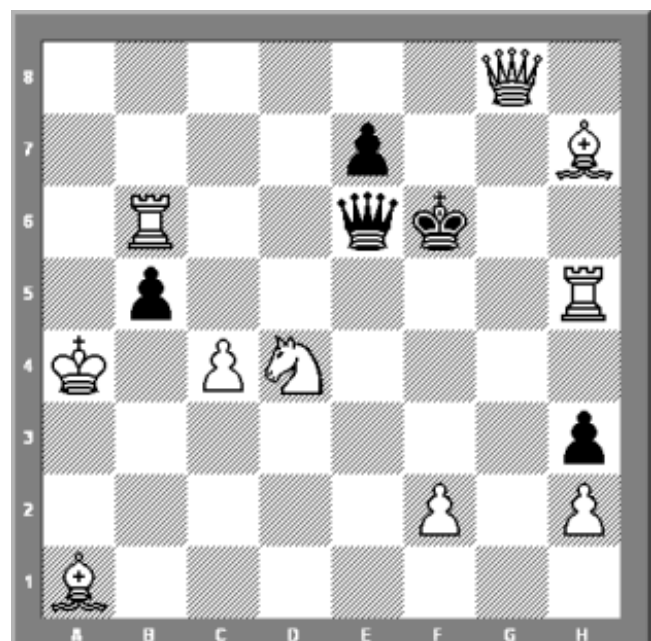
2 Weiß setzt Matt in 1 (2 Punkte)



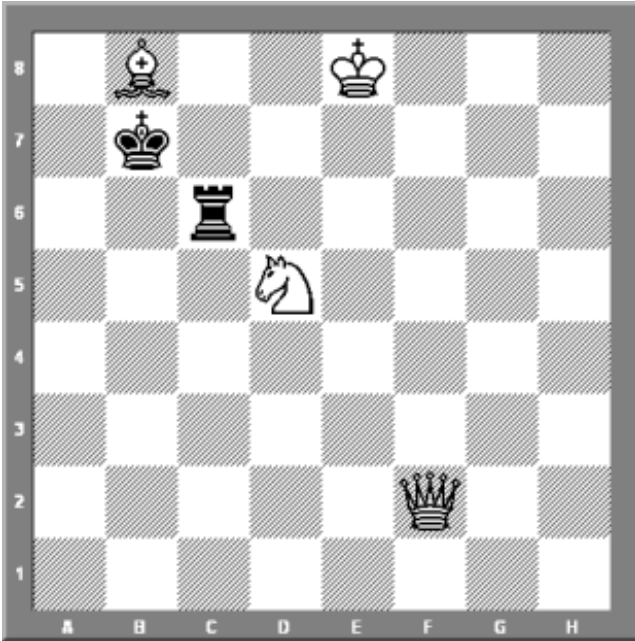
3 Weiß setzt Matt in 1 (2 Punkte)



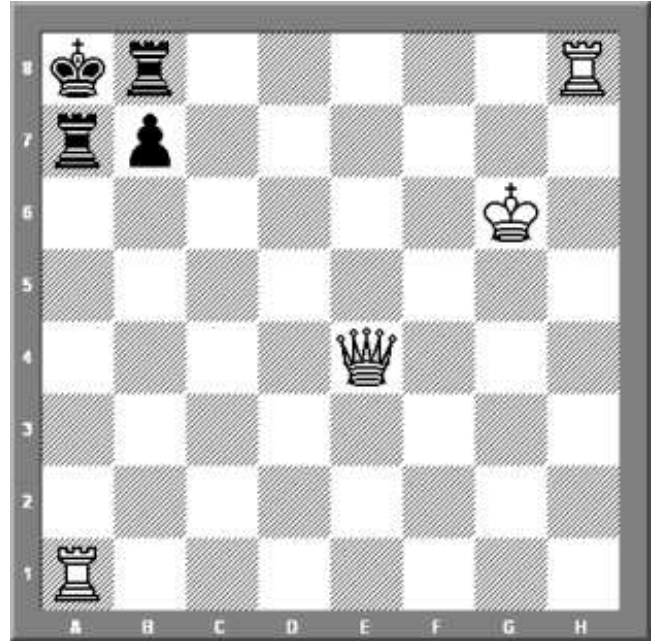
4 Weiß setzt Matt in 1 (3 Punkte)



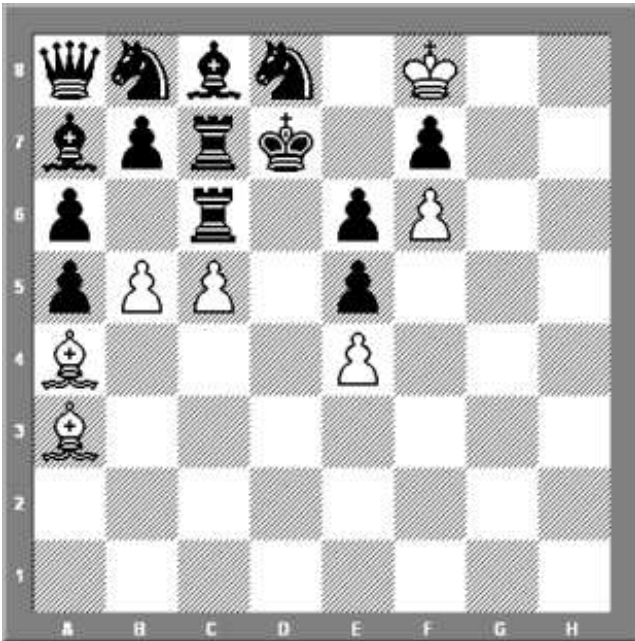
5 Weiß setzt Matt in 2 (4 Punkte)



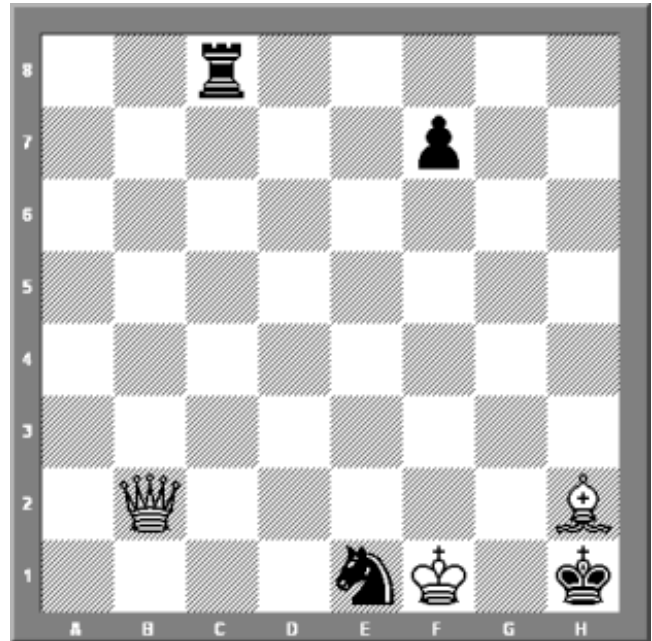
6 Weiß setzt Matt in 2 (4 Punkte)



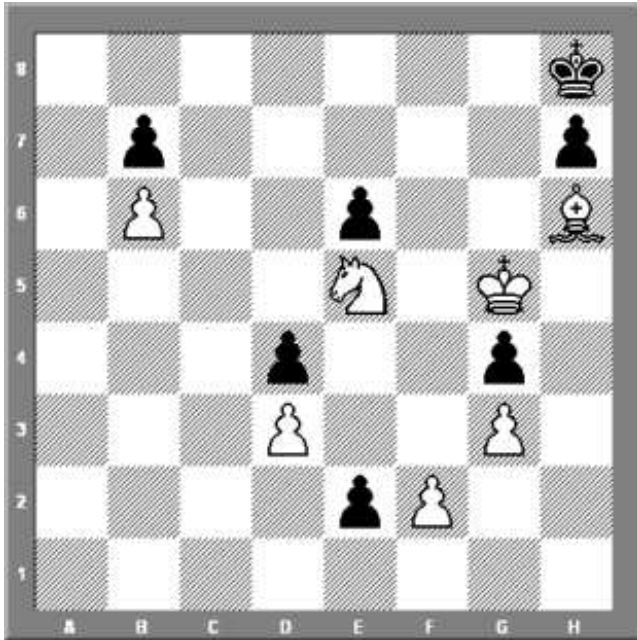
7 Weiß setzt Matt in 4 (5 Punkte)



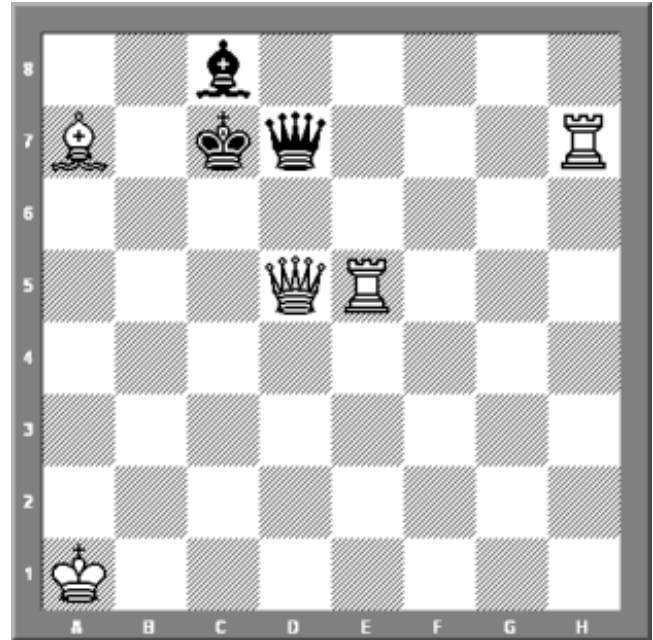
8 Weiß setzt Matt in 2 (7 Punkte)



9 Weiß gewinnt (7 Punkte)



10 Weiß setzt Matt in 2 (7 Punkte)



Auswertung:

Ergebnis: _____ / 41 Punkten. Lösezeit: _____

Platz ____ / ____