

SK Gronau – Problemschach – VM vom 17.02.2009

Lösezeit max. 90 Minuten. Sieger ist, wer die meisten Punkte erzielt. Bei Punktgleichheit entscheidet die kürzere Zeit.

Aufgabe 1 (1 Punkt)

Notation

Weiß am Zug - Matt in 1



Aufgabe 2 (2 Punkte)

Weiß am Zug – Matt in 1



Aufgabe 3 (3 Punkte)

Schwarz am Zug

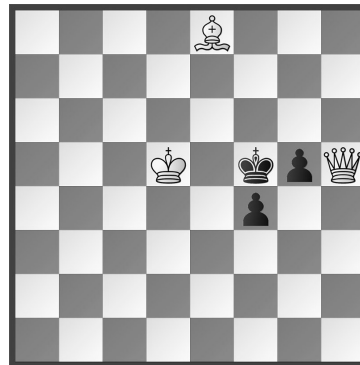
– Matt in 2 -



Aufgabe 4 (4 Punkte)

Notation

Weiß am Zug – Matt in 2



Aufgabe 5 (3 Punkte)

Schwarz am Zug – Matt in 3



Aufgabe 6 (4 Punkte)

Weiß am Zug - Remis

