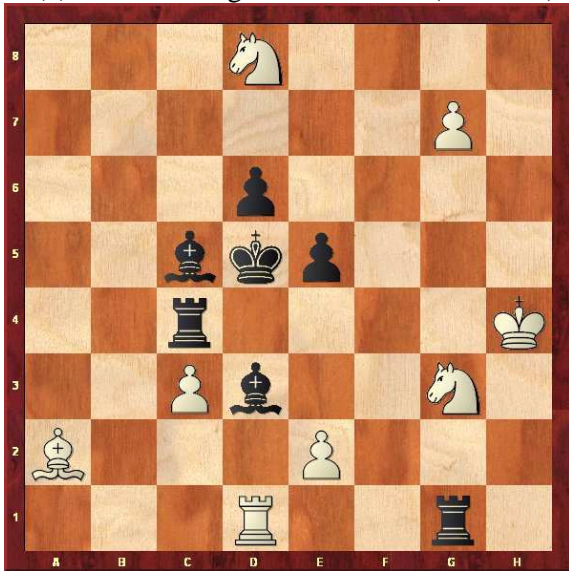


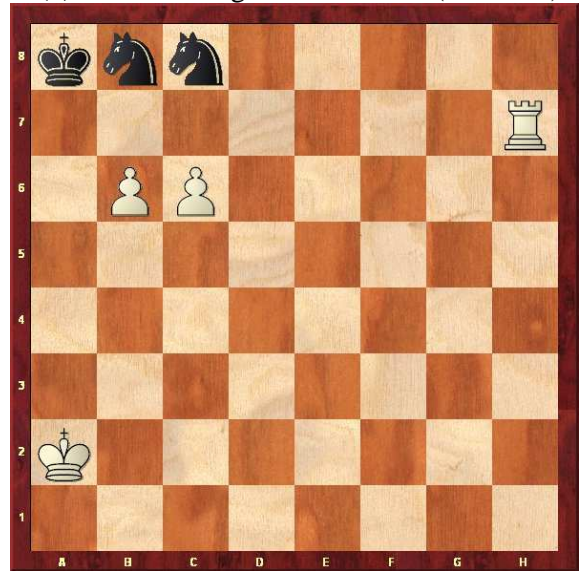
# VM Problemschach I 28.10.2008 Aufgaben: R. Beulshausen

Lösezeit 90 Minuten. Sieger ist, wer die meisten Punkte erzielt. Bei Punktgleichheit entscheidet die kürzere Grübeldauer. Viel Spaß!

(1) Weiß am Zug setzt Matt in 1 (2 Punkte)



(2) Weiß am Zug setzt Matt in 2 (3 Punkte)



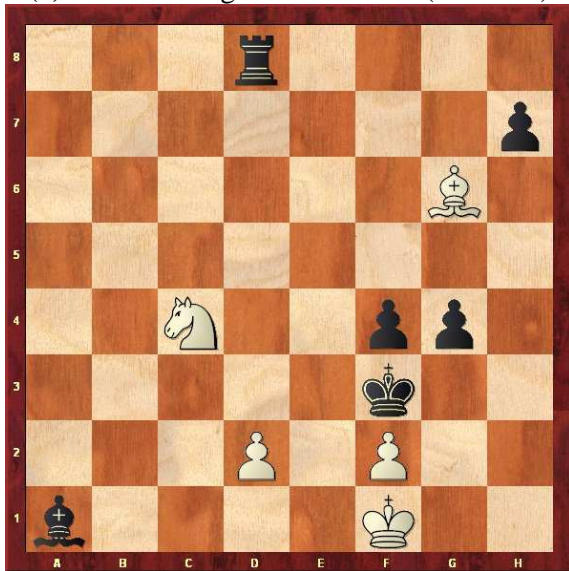
(3) Weiß am Zug setzt Matt in 2 (4 Punkte)



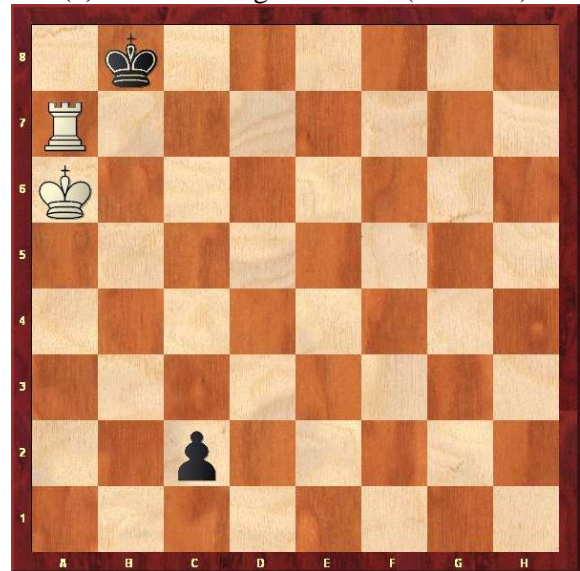
(4) Weiß am Zug setzt Matt in 2 (4 Punkte)



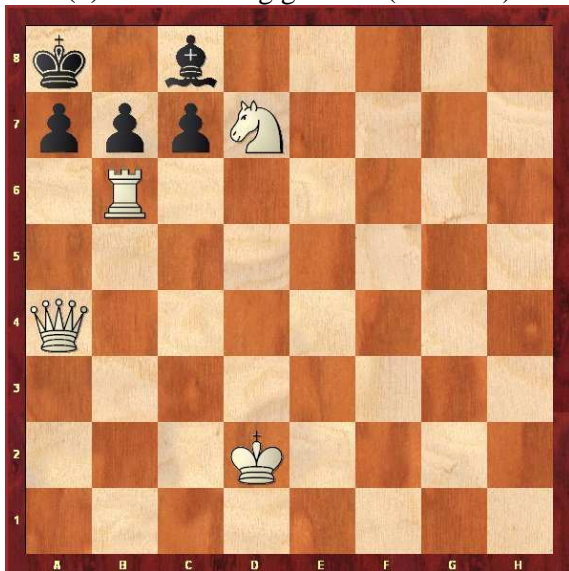
(5) Weiß am Zug setzt Matt in 2 (6 Punkte)



(6) Weiß am Zug hält remis (6 Punkte)



(7) Weiß am Zug gewinnt (7 Punkte)



(8) Weiß am Zug setzt Matt in 3 (8 Punkte)

