

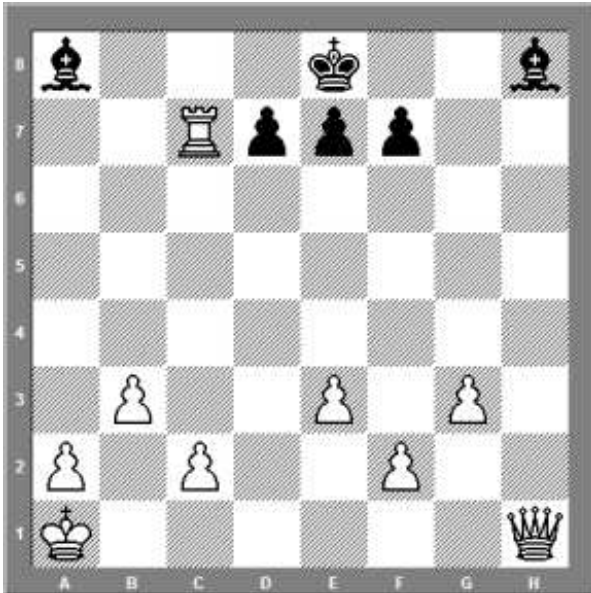
SK Gronau – Problemschach VM Runde 4 , 01.07.2008

Lösezeit max. 90 Minuten - Sieger ist, wer die meisten Punkte macht.

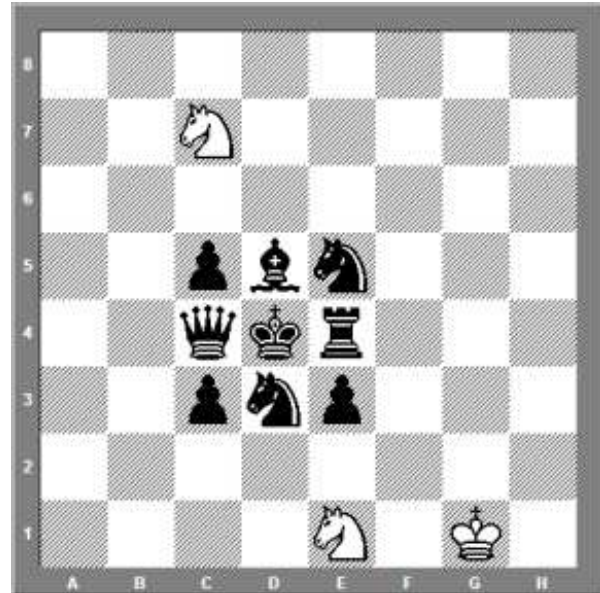
Bei Punktgleichheit entscheidet die kürzere Lösezeit! Hinweise zur Stellung: Die Forderung ist erreichbar!

Name: _____

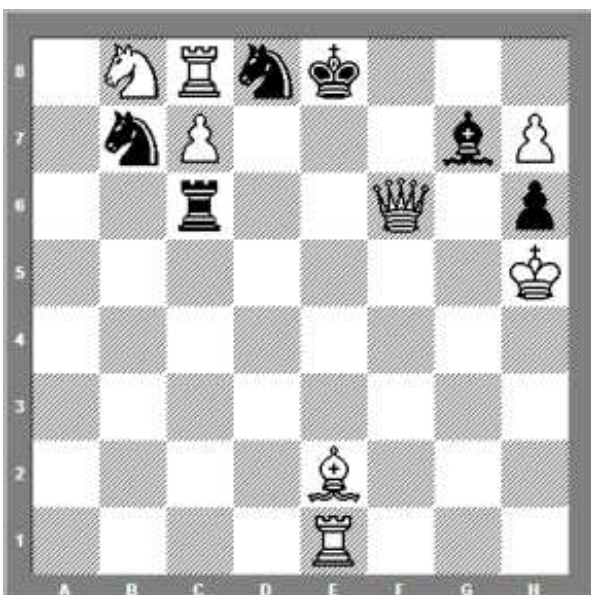
1 Weiß setzt Matt in 1 (2 Punkte)



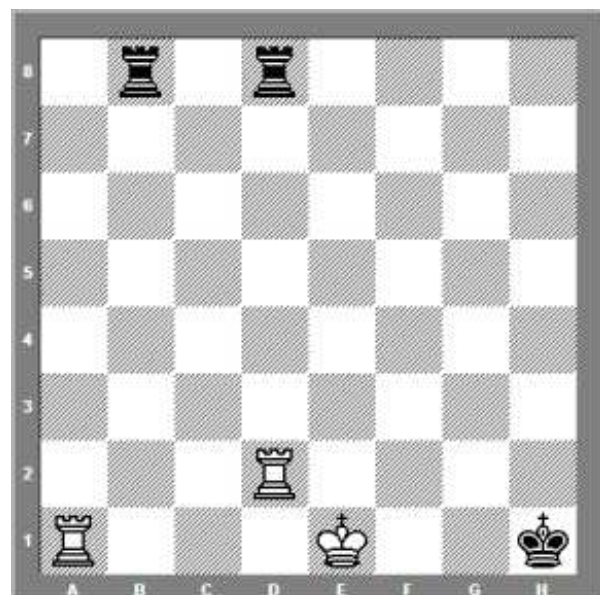
2 Weiß setzt Matt in 1 (2 Punkte)



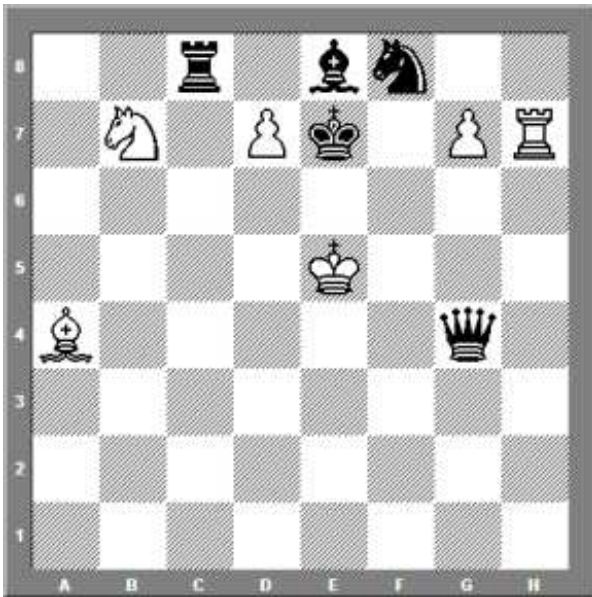
3 Weiß setzt Matt in 1 (2 Punkte)



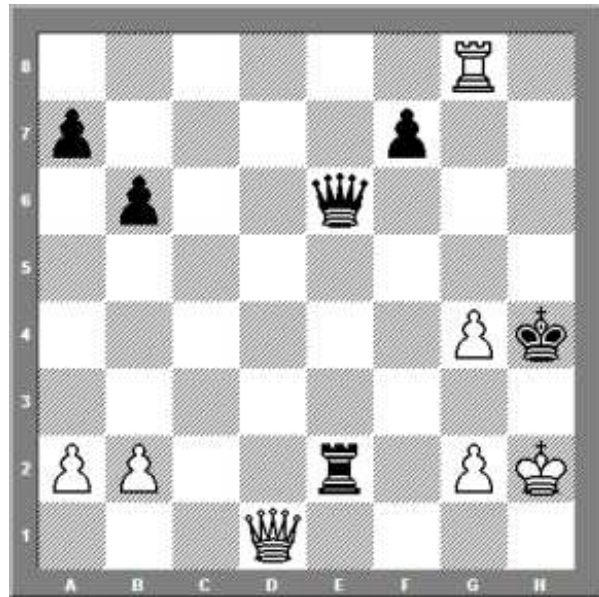
4 Weiß setzt Matt in 1 (3 Punkte)



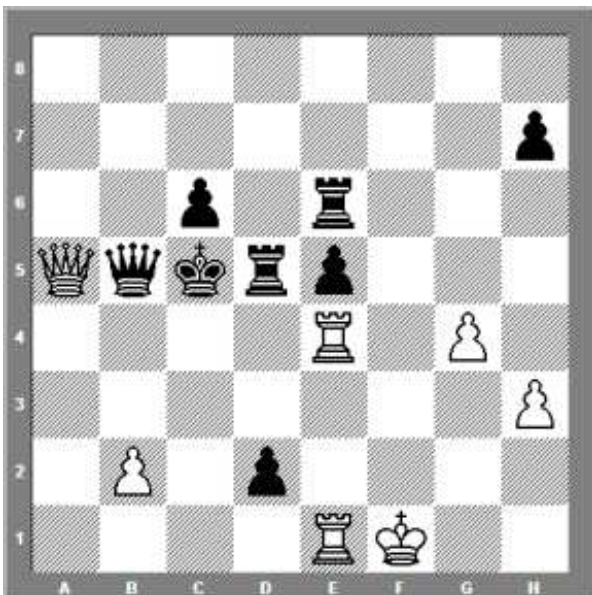
5 Weiß setzt Matt in 1 (3 Punkte)



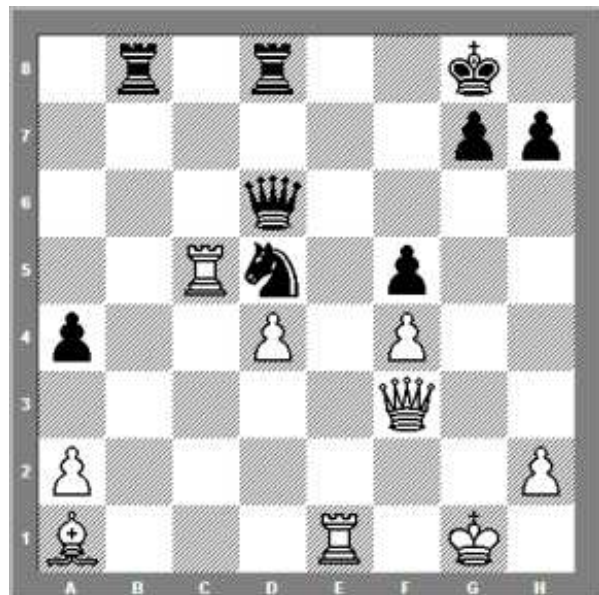
6 Weiß setzt Matt in 2 (6 Punkte)



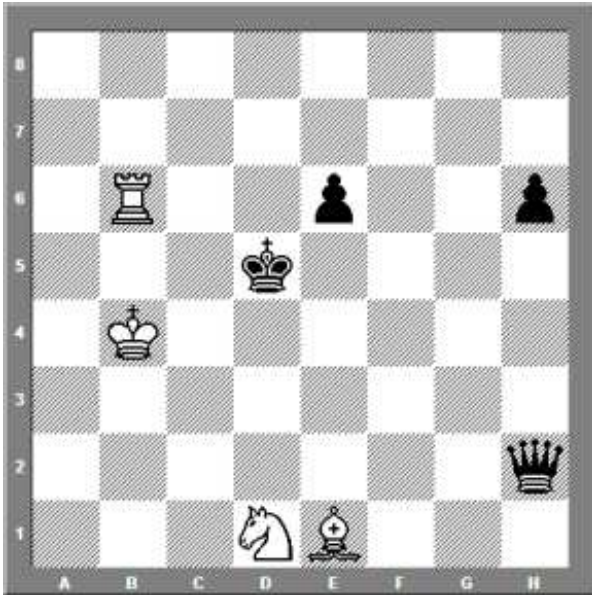
7 Weiß setzt Matt in 2 (6 Punkte)



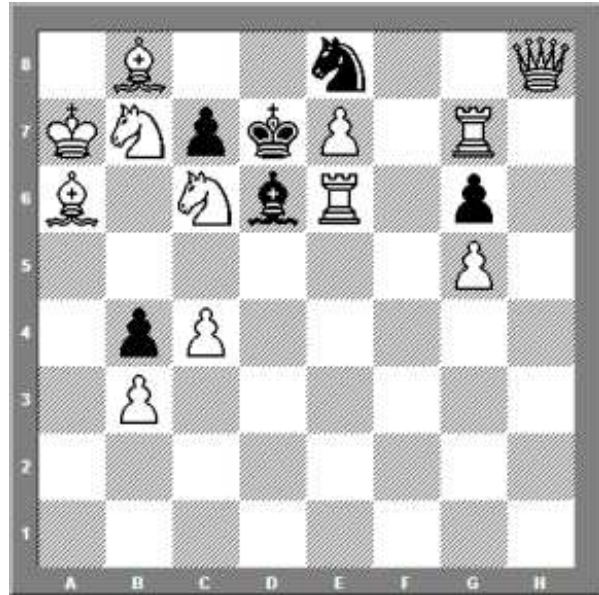
8 Weiß gewinnt (6 Punkte)



9 Weiß gewinnt (8 Punkte)



10 Weiß setzt Matt in 2 (10 Punkte)



Auswertung:

Ergebnis: _____ / 48 Punkten.

Platz ____ / ____