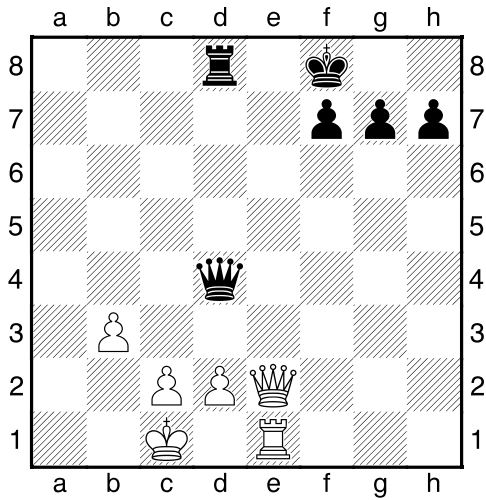


# Problemschach-VM 2007/08

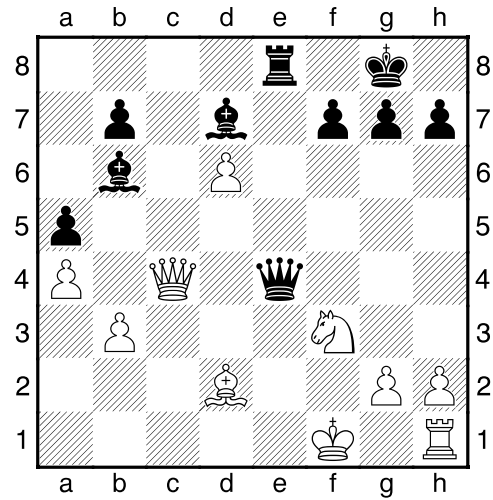
Name:

Abgabezeit:

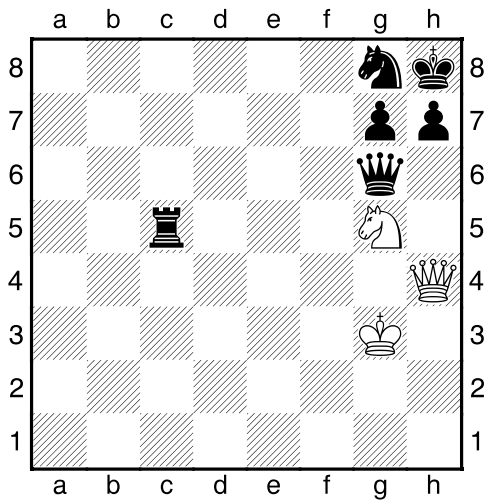
Punkte:



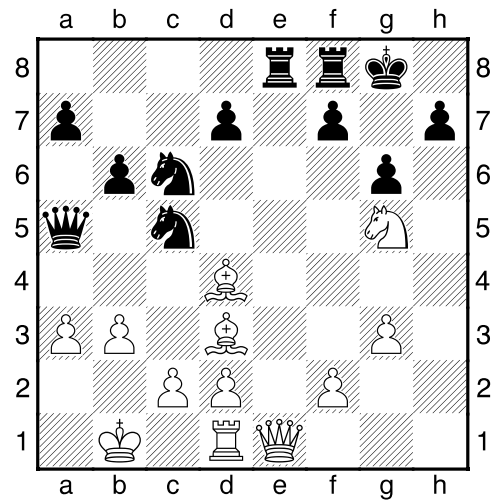
1) Weiß setzt Matt in 3 (2 Punkte)



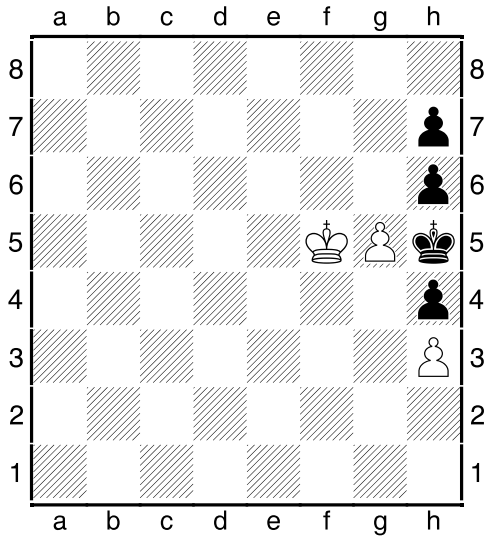
2) Schwarz setzt Matt in 2 (4 Punkte)



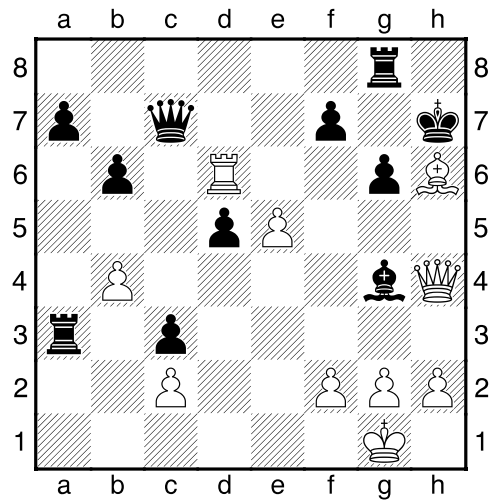
3. Weiß setzt Matt in 2 (3 Punkte)



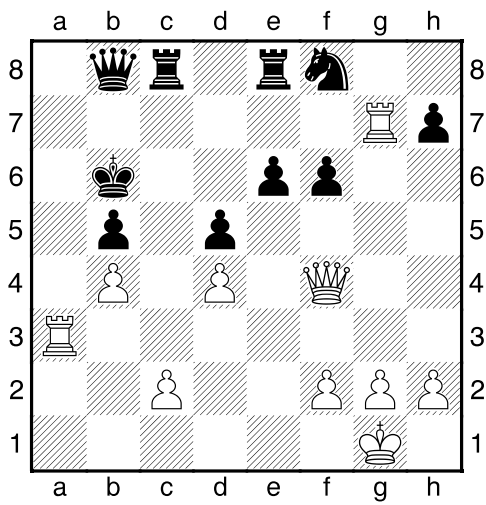
4. Weiß setzt Matt in 3 (6 Punkte)



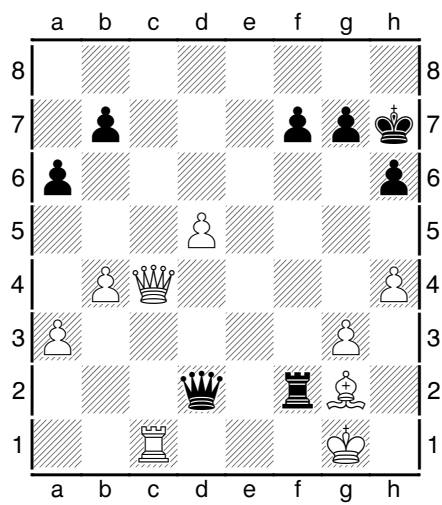
5. Weiß setzt Matt in 4(4 Punkte)



6. Weiß setzt Matt in 3 (4 Punkte)



7. Weiß setzt Matt in 5 (5 Punkte)



8. Weiß am Zug gewinnt (2 Punkte)