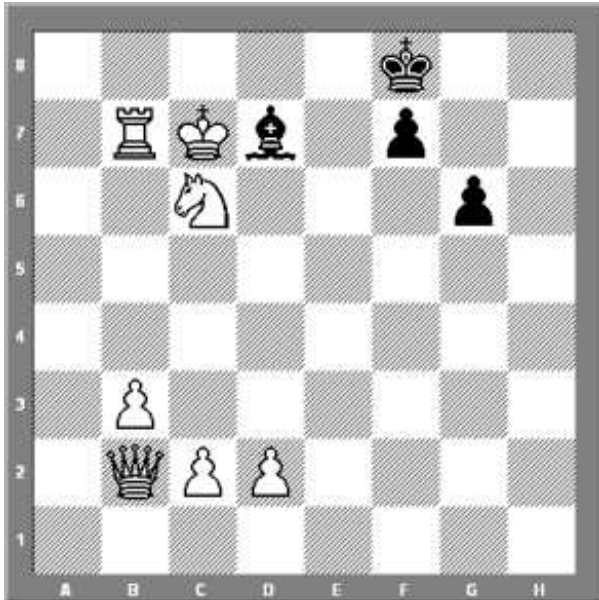


SK Gronau – Problemschach VM Runde 4 , 03.07.2007

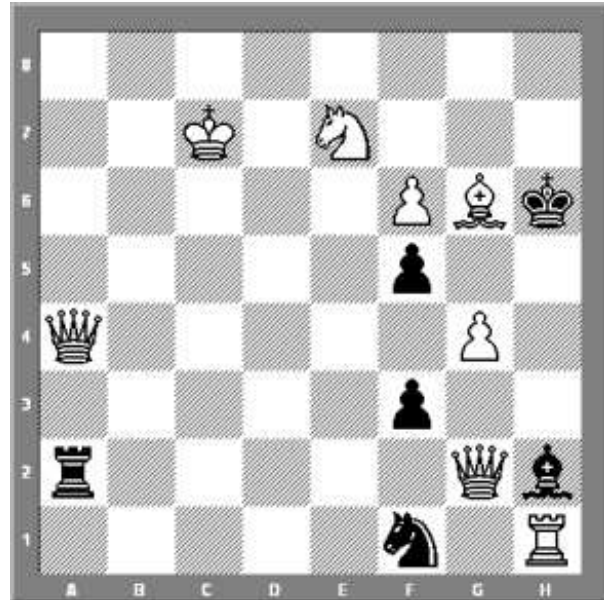
Lösezeit max. 90 Minuten - Sieger ist, wer die meisten Punkte macht.
Bei Punktgleichheit entscheidet die kürzere Lösezeit!

Name: _____

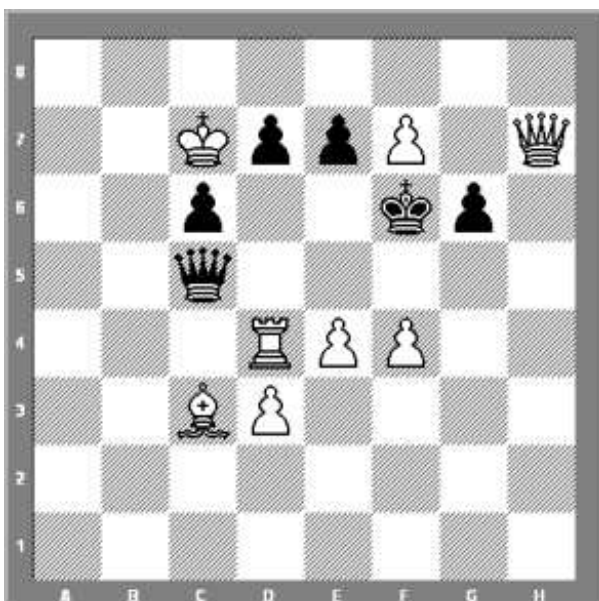
1 Weiß setzt Matt in 1 (2 Punkte)



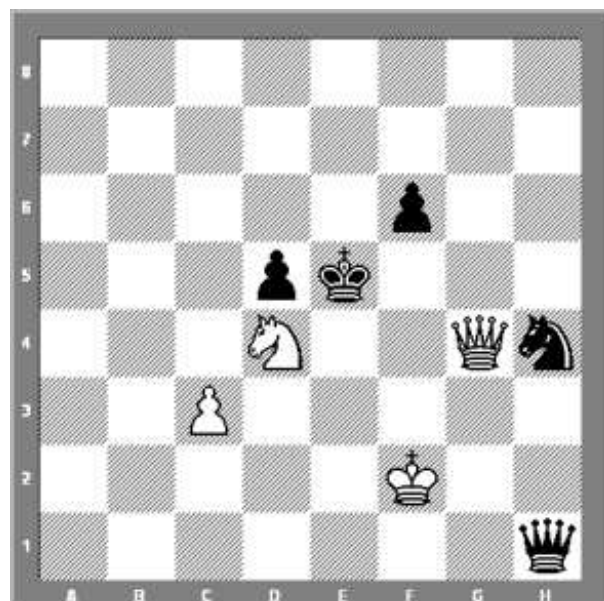
2 Weiß setzt Matt in 1 (3 Punkte)



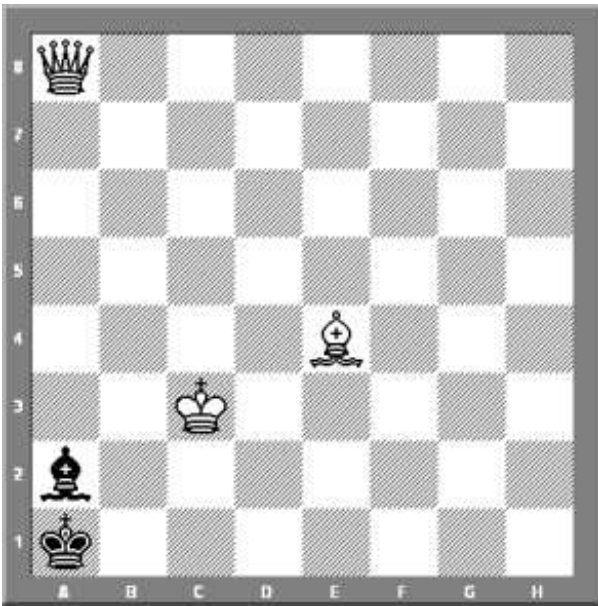
3 Weiß setzt Matt in 1 (3 Punkte)



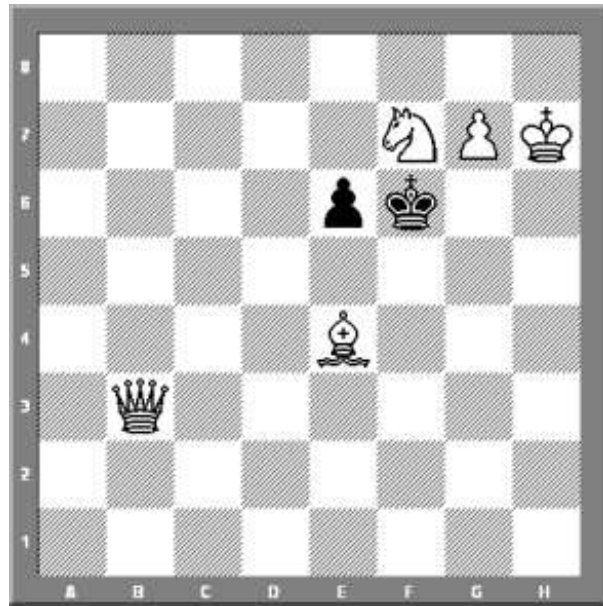
4 Weiß setzt Matt in 2 (3 Punkte)



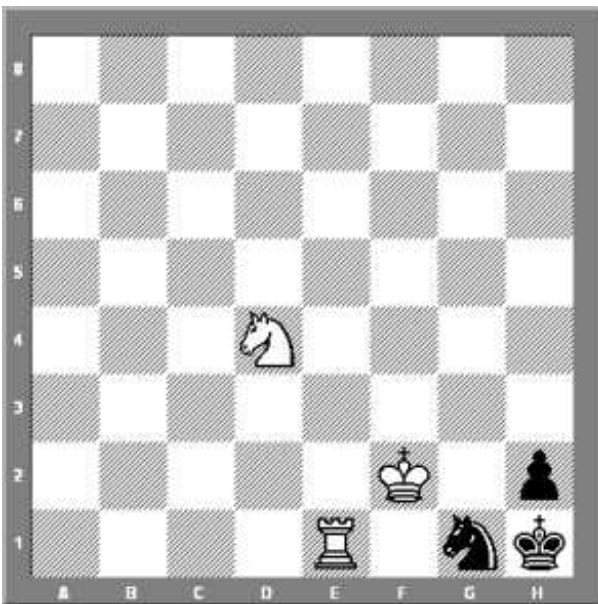
5 Weiß setzt Matt in 2 (4 Punkte)



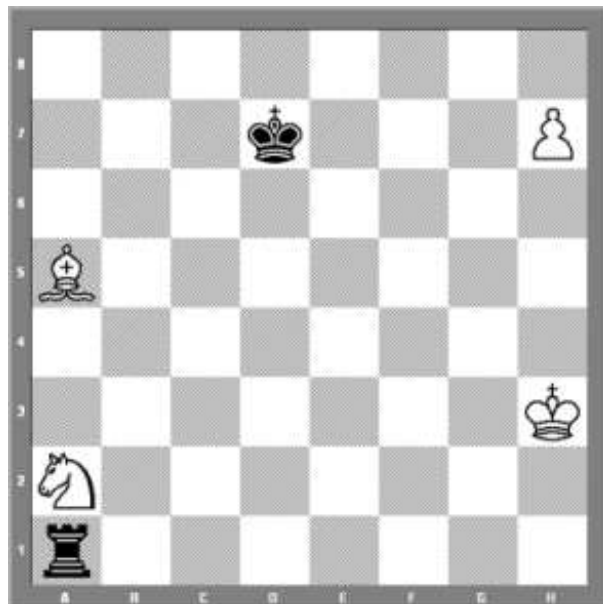
6 Weiß setzt Matt in 2 (6 Punkte)



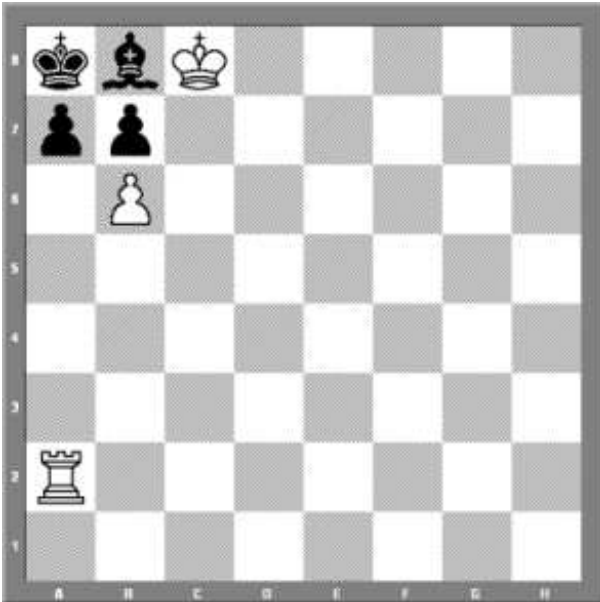
7 Weiß setzt Matt in 3 (6 Punkte)



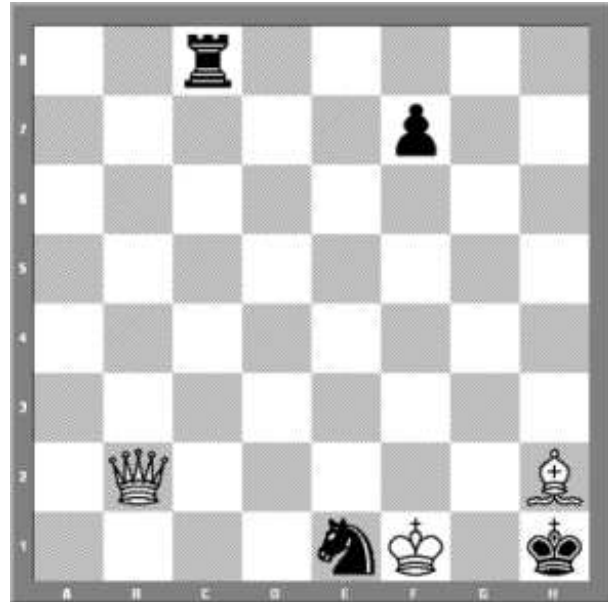
8 Weiß gewinnt (6 Punkte)



9 Weiß setzt Matt in 2 (5 Punkte)



10 Weiß setzt Matt in 2 (6 Punkte)



Auswertung:

Ergebnis: _____ / 44 Punkten.

Platz ____ / ____