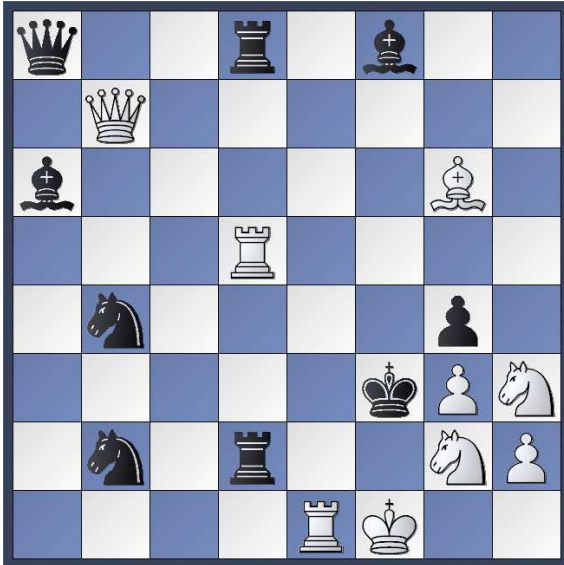


# VM Problemschach I 31.10.2006 Aufgaben: R. Beulshausen

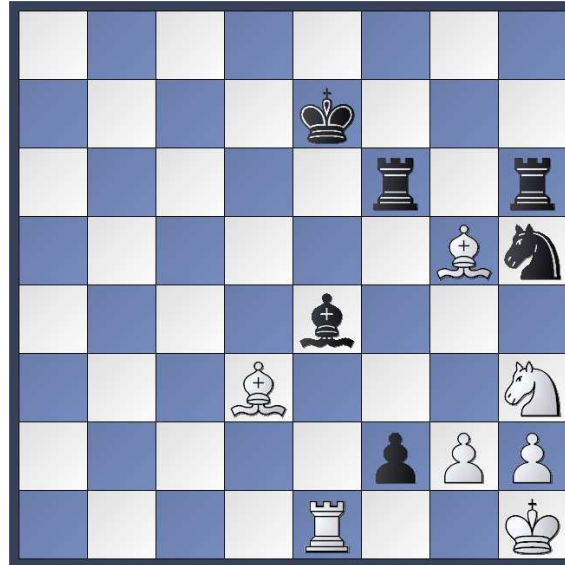
Lösezeit max. 90 Minuten. Sieger ist, wer die meisten Punkte erzielt. Bei Punktgleichheit entscheidet die kürzere Lösezeit.

### Problem 1



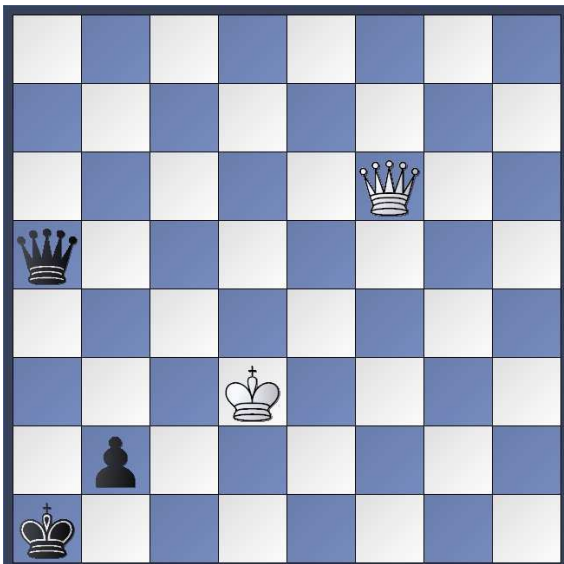
Weiß am Zug. Matt in 1 (2 Punkte)

### Problem 2



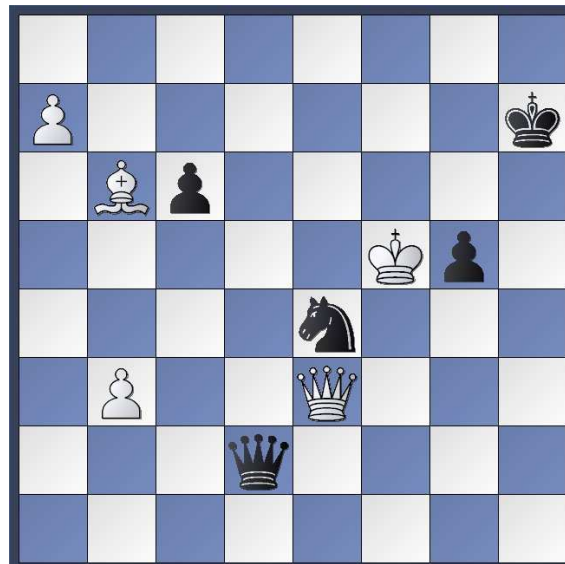
Schwarz am Zug. Matt in 2 (4 Punkte)

### Problem 3



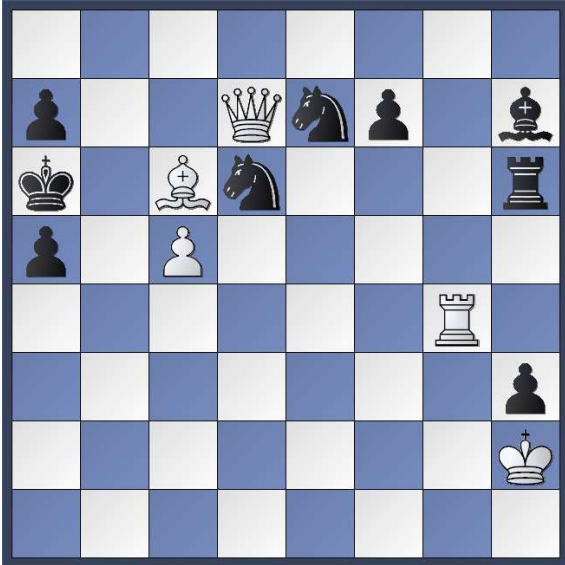
Schwarz am Zug gewinnt (3 Punkte)

### Problem 4



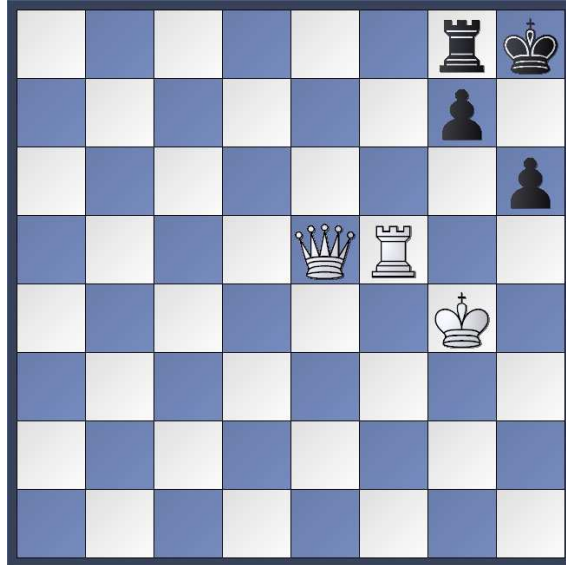
Schwarz am Zug. Matt in 2 (3 Punkte)

### Problem 5



Weiß am Zug. Matt in 3 (6 Punkte)

### Problem 6



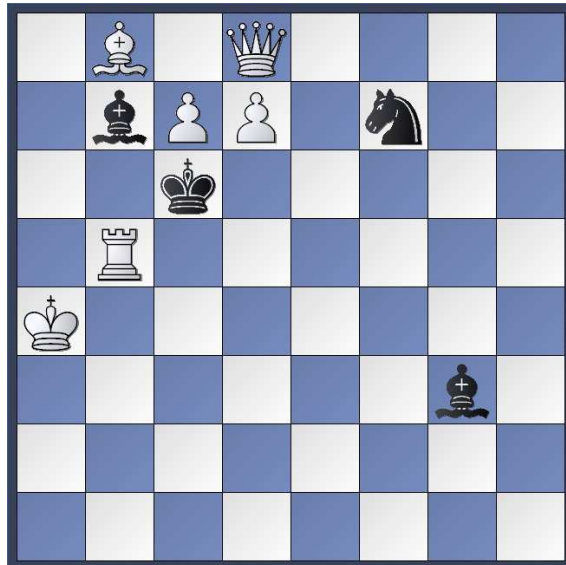
Suche für Weiß das schnellste Matt! (6 Punkte)

### Problem 7

Weiß hat König und Läufer.  
Schwarz hat König, Turm und Springer.

Konstruiere eine Position, in der  
beide Seiten Matt in einem Zug  
geben können.  
6 Punkte

### Problem 8



Weiß am Zug. Matt in 2 (6 Punkte)