

SK Gronau - Problemschach 4.Runde - 16.05.2006

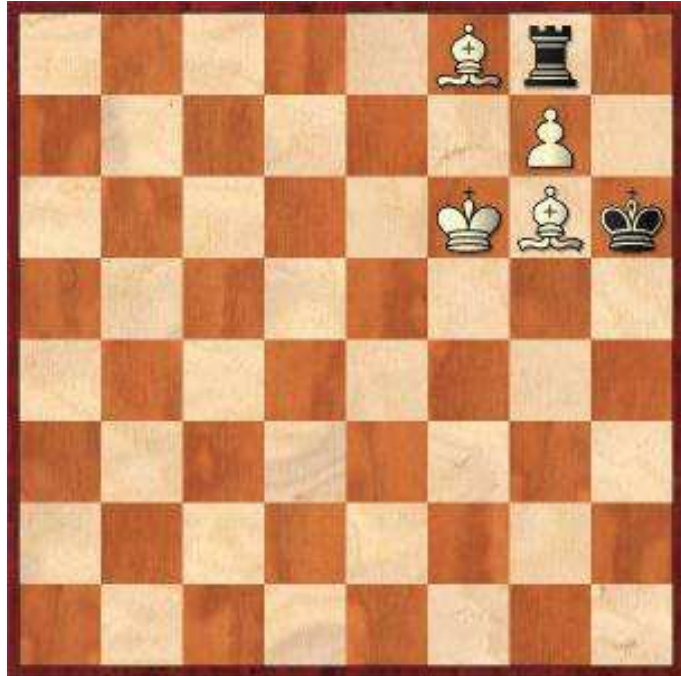
Sieger ist, wer die meiste Punkte erzielt. Bei Punktegleichheit zählt die verbrauchte Bedenkzeit.

Weiß setzt Matt in 1



2 Punkte

Weiß setzt Matt in 2



2 Punkte

Schwarz setzt Matt in 2



3 Punkte

Weiß gewinnt



3 Punkte

Schwarz setzt Matt in 3

Weiß setzt Matt in 3



3 Punkte



5 Punkte

Weiß hält remis



5 Punkte