

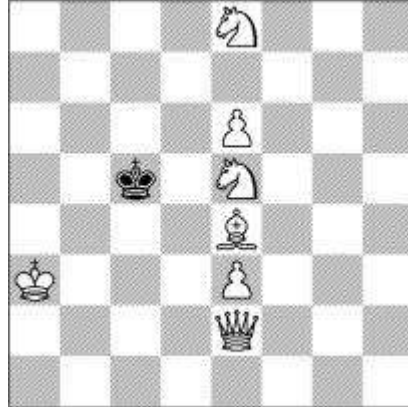
# SK Gronau – Problemschach VM 2005/2006 Runde 3 , 14.03.2006

Lösezeit max. 90 Minuten - Bei Punktegleichheit entscheidet die kürzere Lösezeit!

**u Weiß setzt Matt in 1** (2 Punkte)



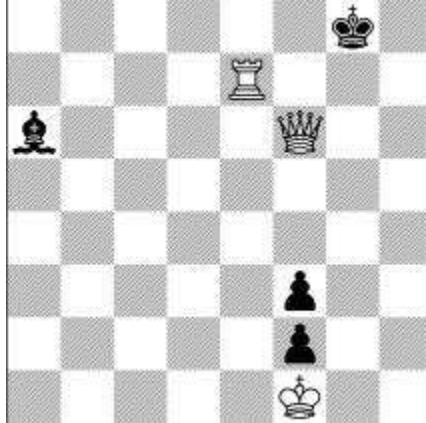
**v Weiß setzt Matt in 1** (3 Punkte)



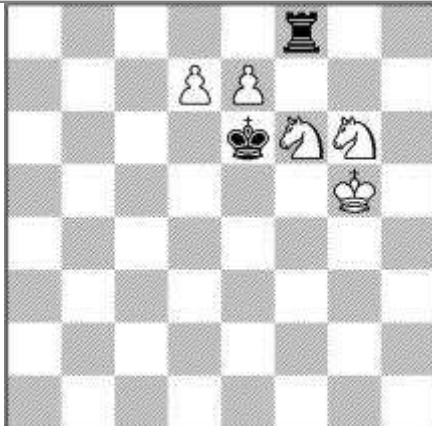
**w Weiß setzt Matt in 2** (5 Punkte)



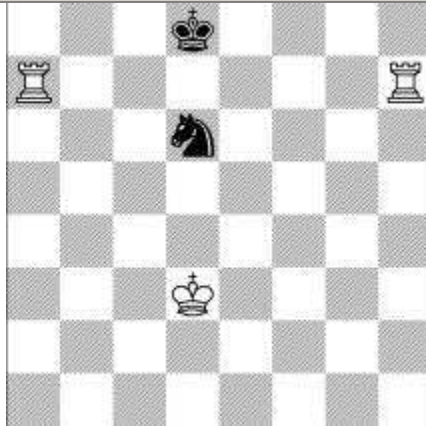
**x Weiß setzt Matt in 2** (6 Punkte)



**y Weiß setzt Matt in 2** (7 Punkte)



**z Weiß setzt Matt in 2** (7 Punkte)



**{ Schwarz setzt Matt in 4** (11 Punkte)

**| Weiß gewinnt** (11 Punkte)

