

SK-Gronau VM Problemschach 1/4 vom 11.10.2005 - Aufgaben: R. B.
 Lösezeit max. 90 Minuten. Sieger ist, wer die meisten Punkte erzielt. Bei Punktgleichheit entscheidet die kürzere Lösezeit.

Problem 1



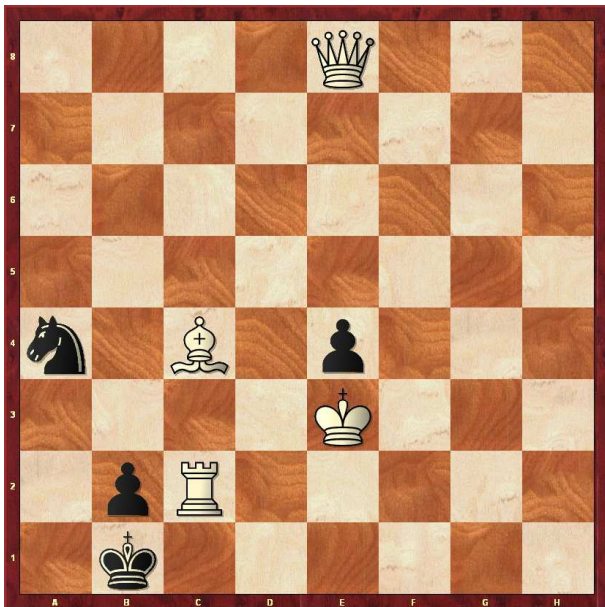
Weiß am Zug. Matt in 2 (2 Punkte)

Problem 2



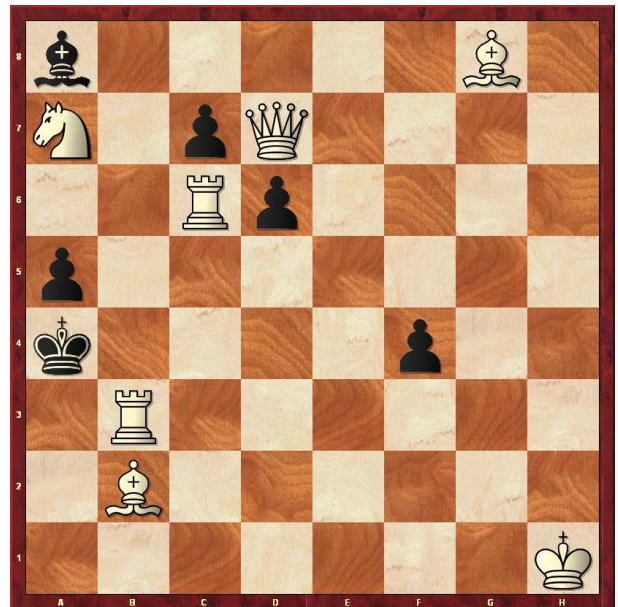
Weiß am Zug. Matt in 2 (2 Punkte)

Problem 3



Weiß am Zug. Matt in 3 (5 Punkte)

Problem 4



Weiß am Zug. Matt in 2 (5 Punkte)

Problem 5

Problem 6



Weiß am Zug. Matt in 3 (5 Punkte)



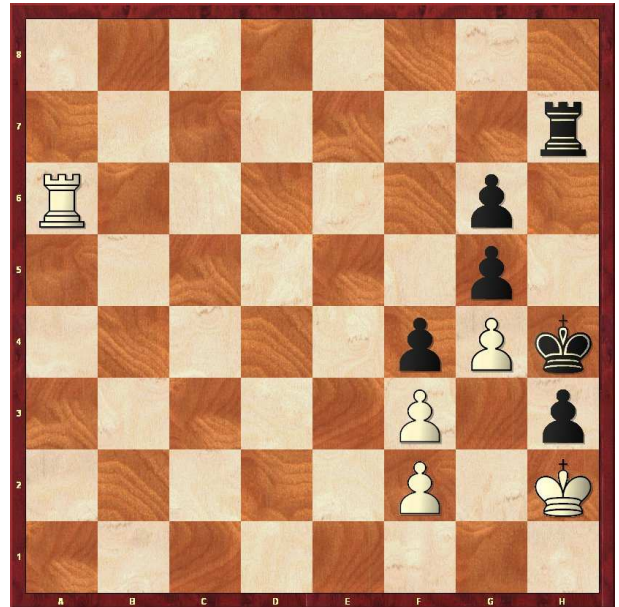
Weiß am Zug macht Remis (4 Punkte)

Problem 7



Weiß am Zug. Matt in 3 (5 Punkte)

Problem 8



Weiß am Zug gewinnt (4 Punkte)

