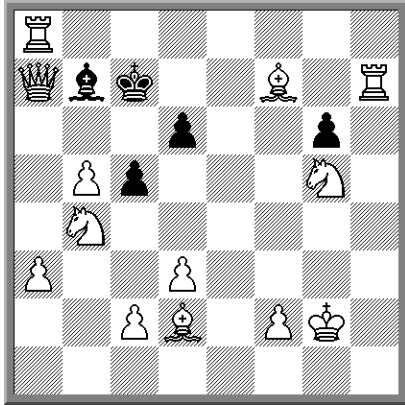
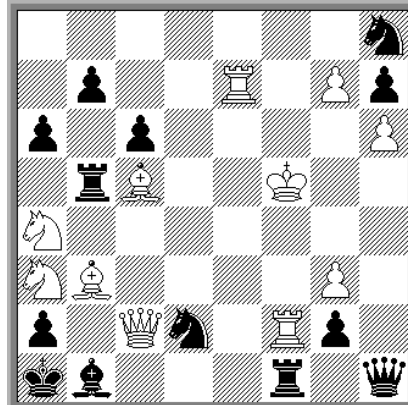


Lösezeit max. 90 Minuten - bei Punktgleichheit entscheidet die kürzere Lösezeit!

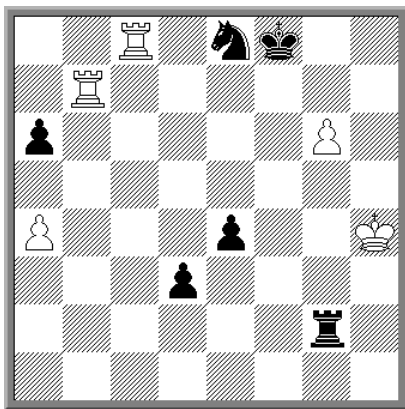
1 Weiß setzt Matt in 1 (2 Punkte)



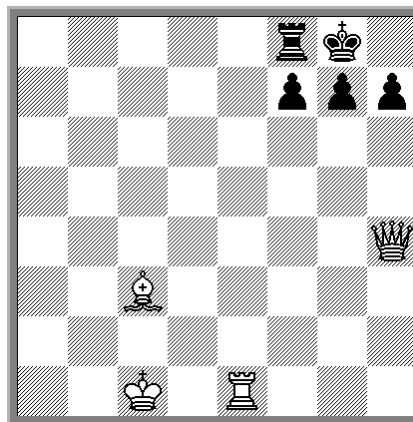
2 Weiß setzt Matt in 1 (2 Punkte)



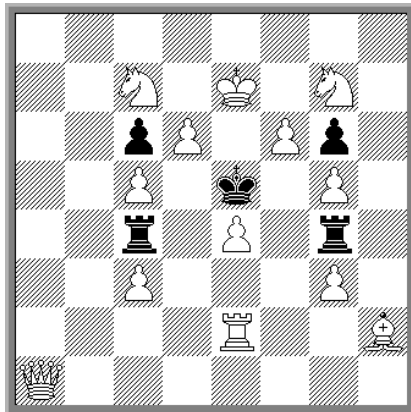
3 Weiß setzt Matt in 2 (3 Punkte)



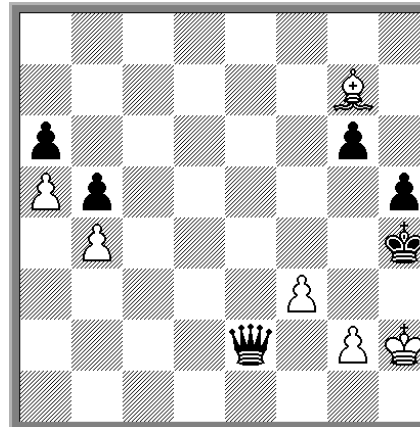
4 Weiß setzt Matt in 3 (4 Punkte)



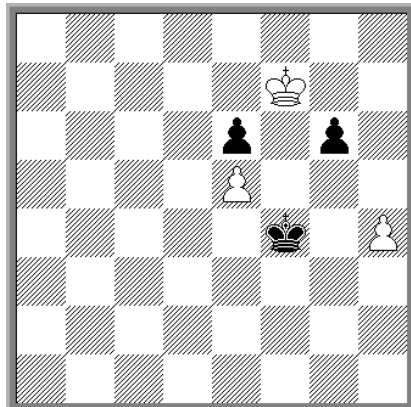
5 Weiß setzt Matt in 2 (5 Punkte)



6 Weiß gewinnt (7 Punkte)



7 Schwarz gewinnt (6 Punkte)



8 Weiß setzt Matt in 2 (5 Punkte)

