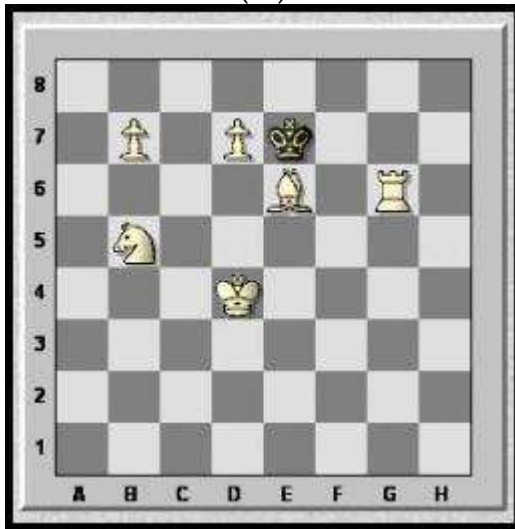
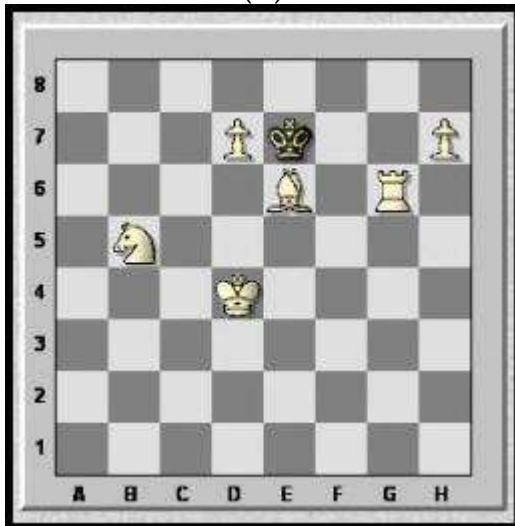


Löse-Turnier des SK Gronau - Nr. 2 - 2005

(A)



(B)



(C)



Problem 01

Vesna Gavrilovska

- Jugoslavia -
(*1970)

Nova Makedonija

- Jugoslavia -
1986

C+

(6+1)

Matt in zwei Zügen.

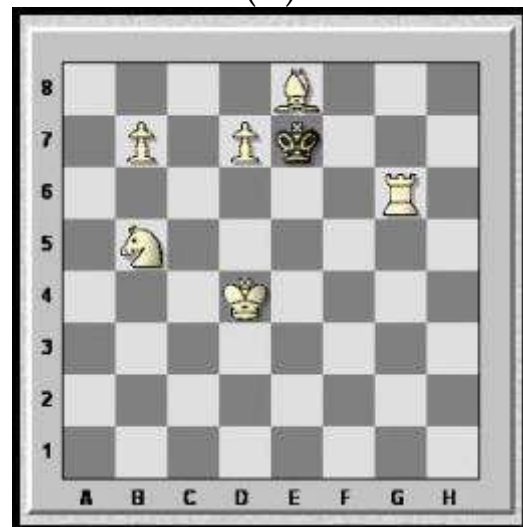
A: Diagramm

B: wBb7 nach h7

C: wBb5 statt wSb5

D: wLe6 nach e8

(D)



Problem 02



Matt in drei Zügen.

Problem 03



Matt in zwei Zügen.

Problem 04



Matt in zwei Zügen.

Problem 05



- a) Matt in zwei Zügen.
- b) mit Satzspiel (Schwarz zieht an)

Problem 06



Matt in zwei Zügen.