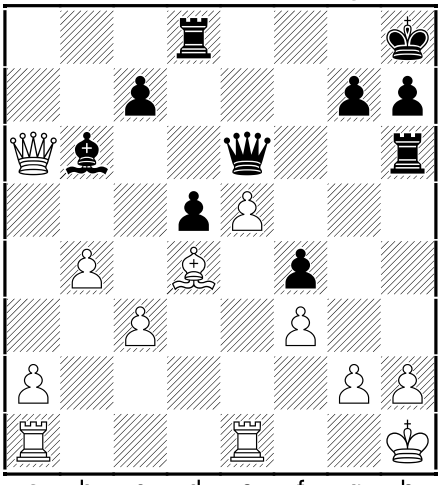
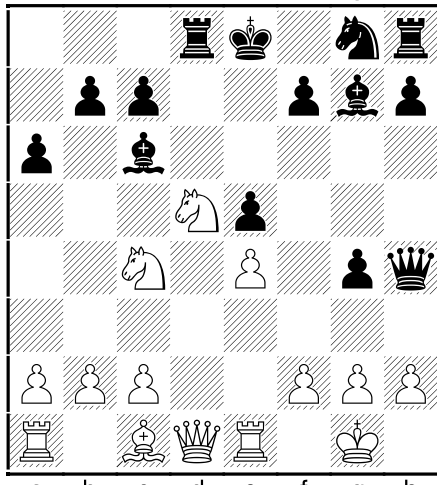
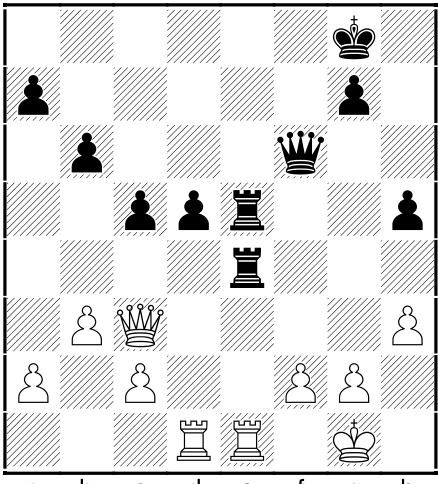
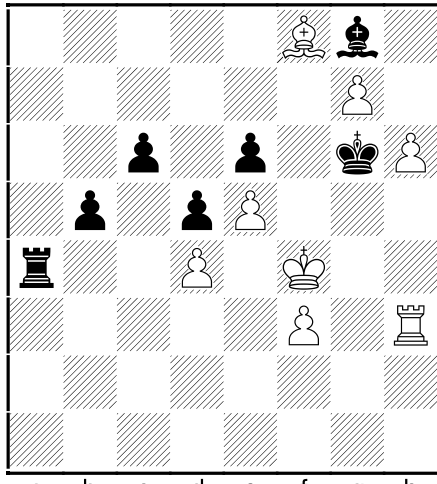
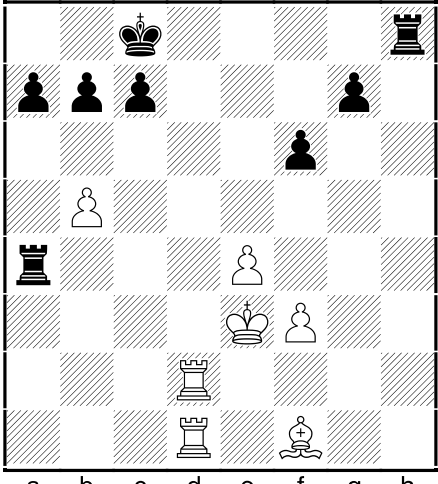
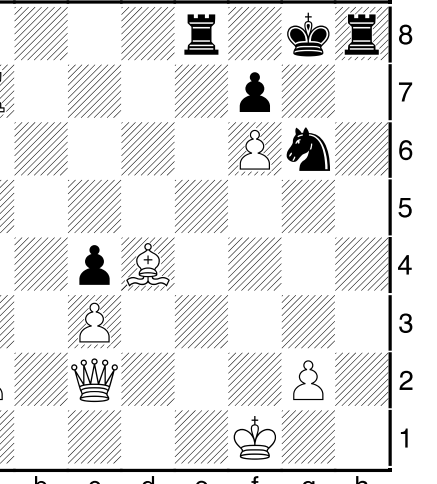
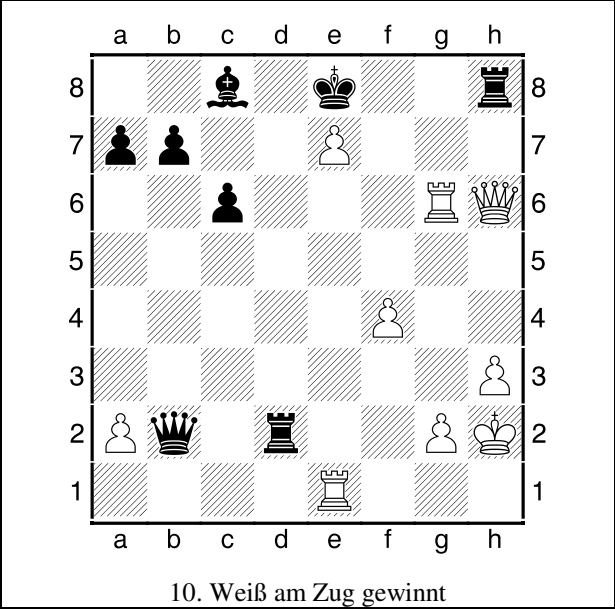
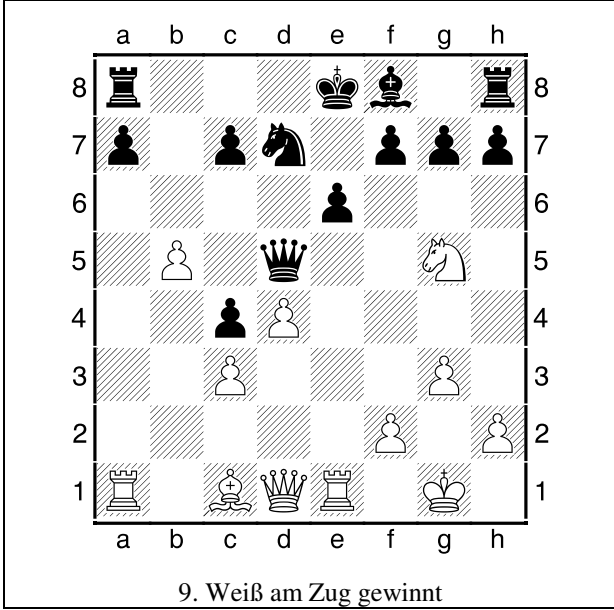
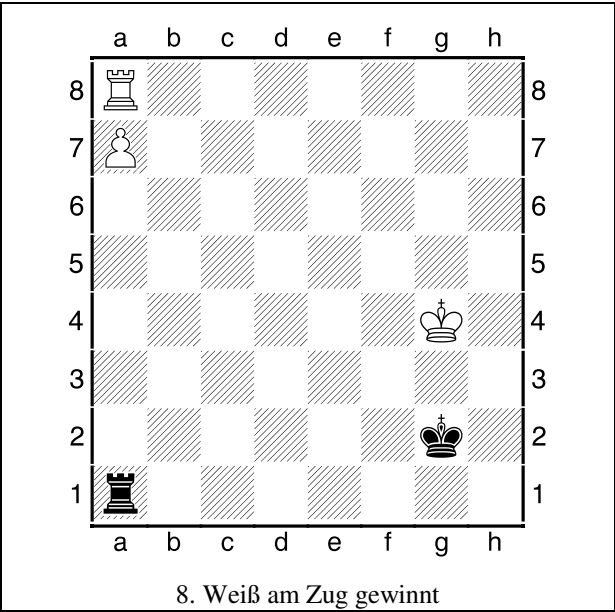
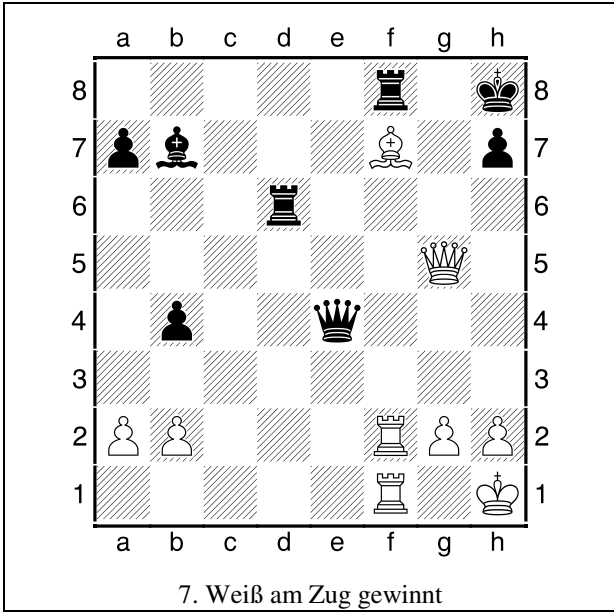


# Kombinationstypen

## 3. Abzüge

Abzüge gehen immer von zwei Figuren aus, wobei die erste Figur die Wirkung der zweiten freilegt.

 <p>1. Schwarz zieht und gewinnt</p>	 <p>2. Schwarz zieht und gewinnt</p>
 <p>3. Schwarz zieht und gewinnt</p>	 <p>4. Weiß zieht und gewinnt</p>
 <p>5. Weiß am Zug gewinnt</p>	 <p>6. Weiß am Zug gewinnt</p>



Quelle der Aufgaben: Igney, V: Erfolgreich Kombinieren, Schachtaktik und Schachkombinationen; 2002 Edition Olms; Seiten 97-104