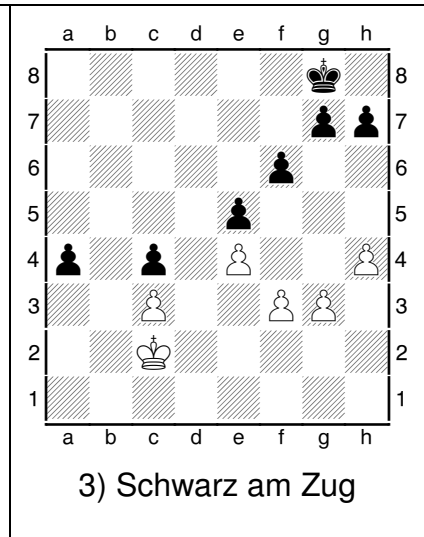
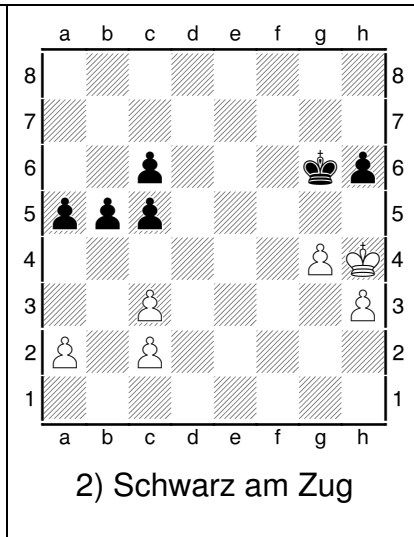
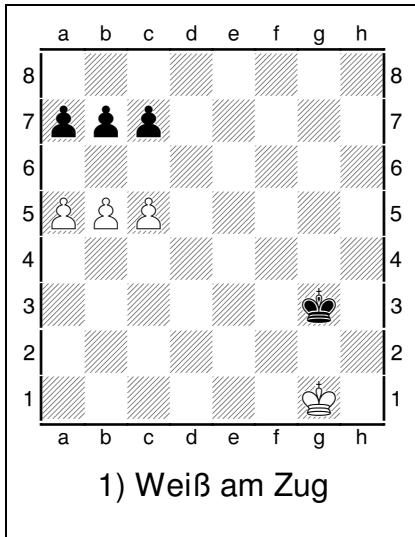


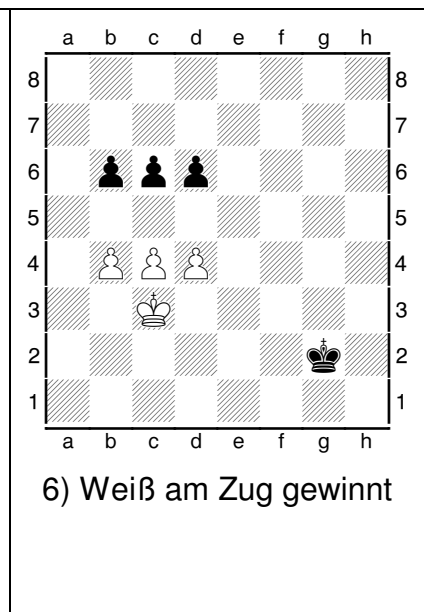
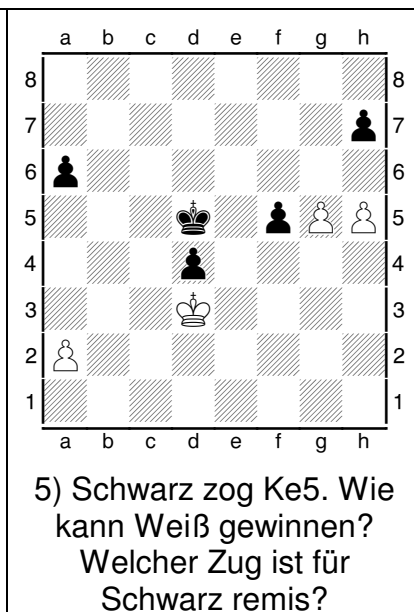
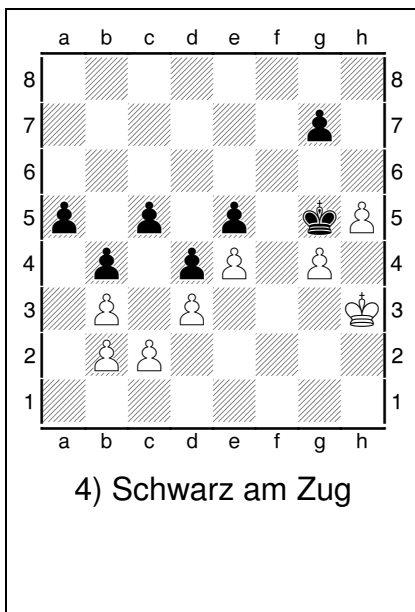
Bauernendspiele:

Der Durchbruch:

Unter Opferung eines oder mehrerer Bauern wird ein Freibauer gebildet. Dieser gewinnt dann das Rennen zur Grundreihe des Gegners.



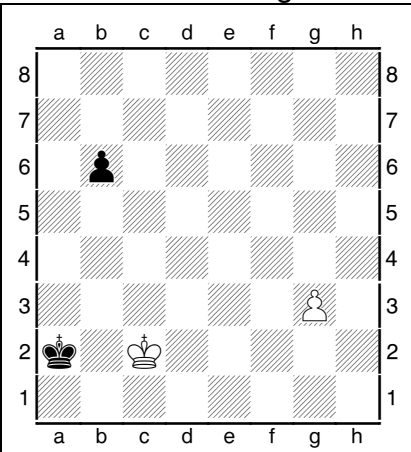
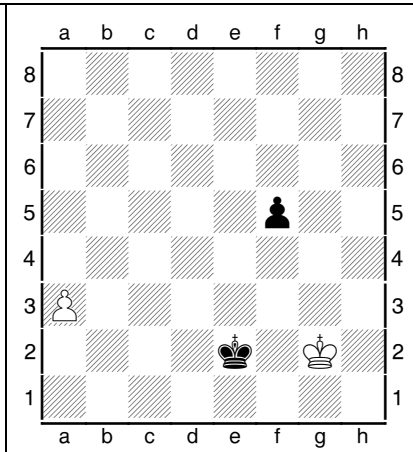
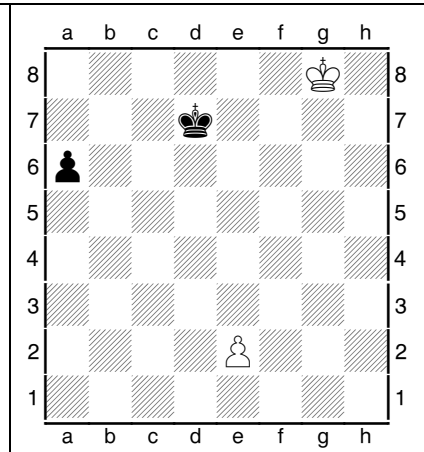
Aufgaben zum Diskutieren:



Wohin mit dem König?

Zickzack-Lauf und Pendel:

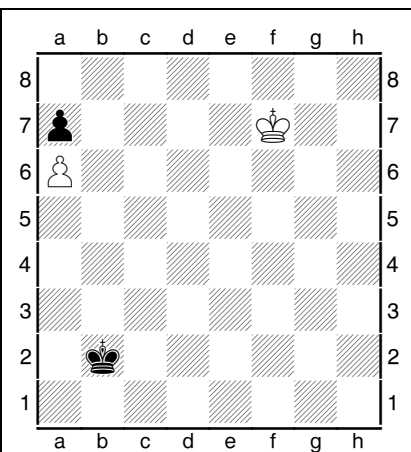
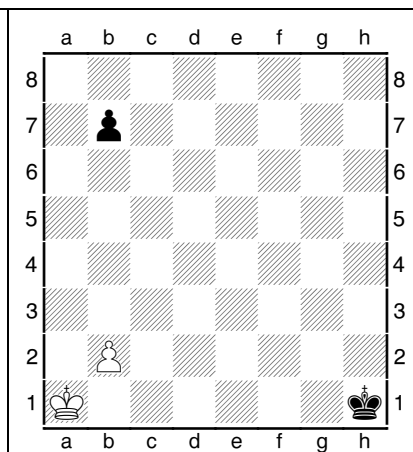
Beim direkten Duell König gegen König entscheidet nicht nur die Position, aber auch die genaue Route, welcher er nimmt. So muss z.B. einem Umwandlungs- oder einem Bauernschach ausgewichen werden.

 <p>7) Weiß am Zug gewinnt</p>	 <p>8) Weiß am Zug erreicht ein Remis</p>	 <p>9) Weiß beginnt</p>
---	---	--

Die letzte Stellung soll ausgespielt werden:

Bodycheck:

Der Bodycheck ist auch unter dem Namen Antioption bekannt. Hierbei geht der König nicht den direkten Weg zum Bauern, sondern drängt zuerst den anderen König ab.

 <p>10) Weiß am Zug gewinnt</p>	 <p>11) Weiß am Zug gewinnt</p>
--	---